



ZESPÓŁ BUDYNKÓW WIELORODZINNYCH

ul. Szybowcowa, Katowice
dz. nr 22/62

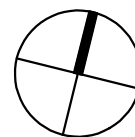
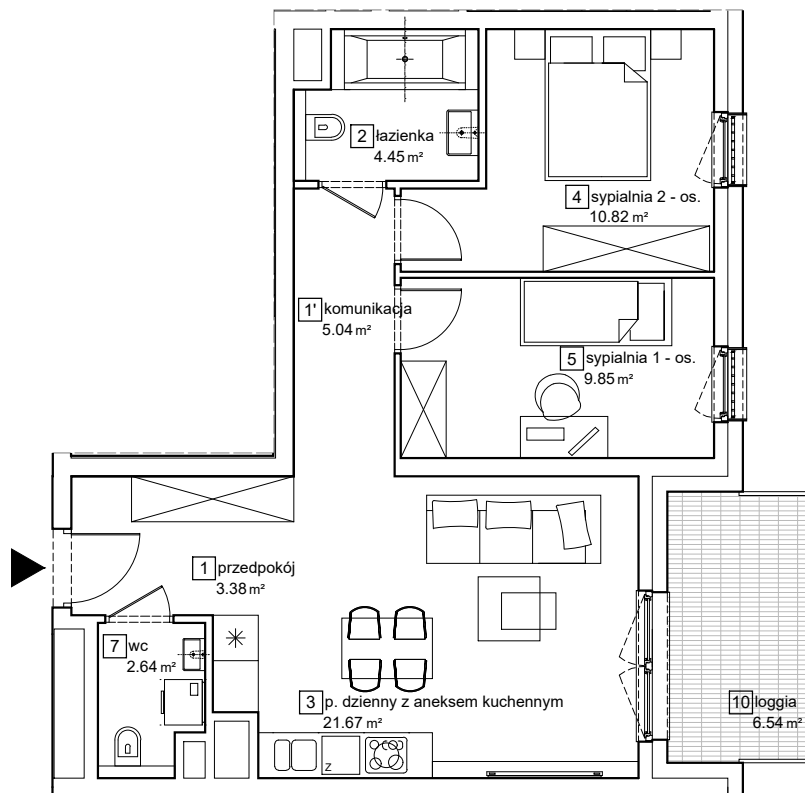
www.francuskapark.pl

e-mail: bsmkatowice@atal.pl

telefon: (+48) 32 353 65 73

ATAL S. A. Biuro Sprzedaży, ul. Porcelanowa 10, 40-246 Katowice

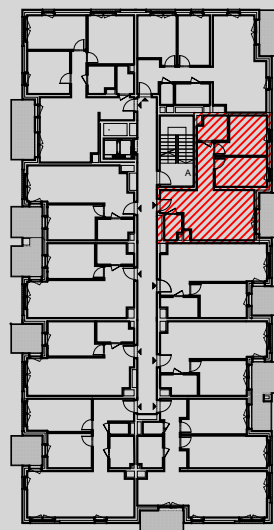

**FRANCUSKA
PARK**



BUDYNEK 1

MIESZKANIE B1-03-28A TRZYPOKOJOWE

	POZIOM 03
1 przedpokój	3.38 m ²
1' komunikacja	5.04 m ²
2 łazienka	4.45 m ²
3 p. dzienny z aneksem kuchennym	21.67 m ²
4 sypialnia	10.82 m ²
5 sypialnia	9.85 m ²
7 wc	2.64 m ²
POWIERZCHNIA UŻYTKOWA	57.85 m²
10 loggia	6.54 m ²



1. Wymiary pomieszczeń, lokalizację przyborów sanitarnych i inne podano na podstawie projektu budowlanego. W trakcie budowy mogą wystąpić różnice w stosunku do stanu wynikającego z projektu, właściwe dla specyfiki prac budowlanych.
2. Powierzchnia jest obliczona w świetle pionowych przegród w stanie wykończonym, przy uwzględnieniu tynków i okładzin o grubości 1,5cm, na poziomie podłogi oraz bez uwzględnienia listew przypodłogowych, progów itp. Wymiary są podane w stanie bez wykończenia.
3. Powierzchnia użytkowa lokali określona jest na podstawie rozporządzenia Ministra Rozwoju w sprawie szczegółowego zakresu i formy projektu budowlanego z dnia 11 września 2020 r. oraz przy uwzględnieniu treści Polskiej Normy PN-ISO 9836:2022.