



## BUDYNEK WIELORODZINNY WRAZ Z LOKALAMI USŁUGOWYMI

Szczecin, ul. św. Floriana 1, 3, 5

dz. ewid. - 8/6, identyfikator działki - 326201\_1.1086.8/6, obręb ew. - Śródmieście 86, jednostka ew. - 326201\_1, (powiat Szczecin)

[www.atalfloriana.pl](http://www.atalfloriana.pl)

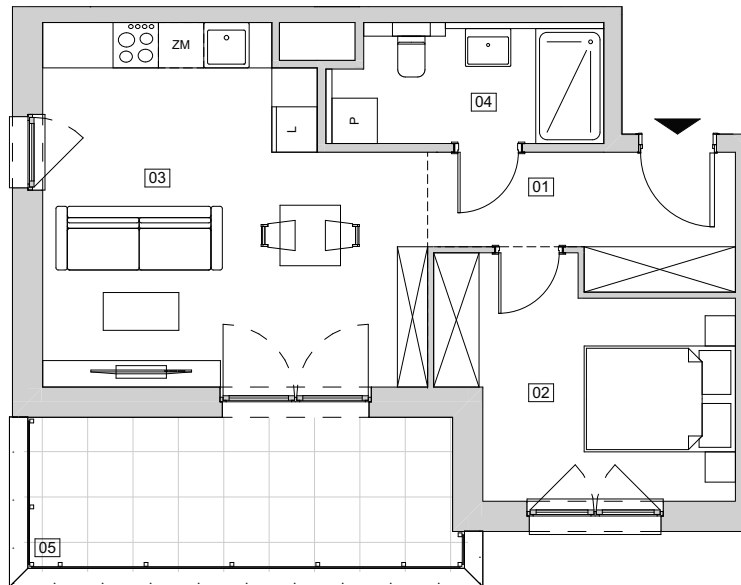
e-mail: [dokszczecin@atal.pl](mailto:dokszczecin@atal.pl)

telefon: 91 443 69 79

Biuro Sprzedaży:

Lastadia Office, ul. Zbożowa 4, 70-653 Szczecin, sekcja A, piętro 1

FLORIANA  
ATAL



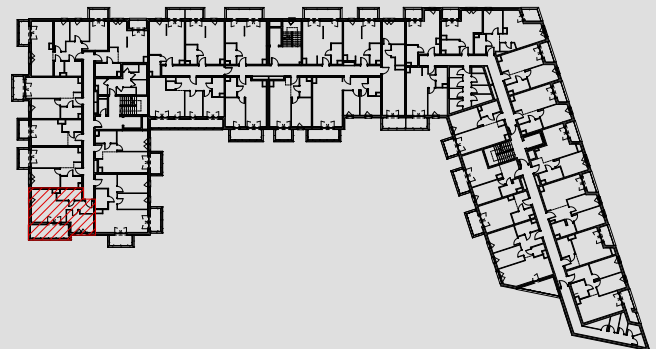
### KLATKA A3

Mieszkanie dwupokojowe

PIĘTRO 4

**MIESZKANIE A3.4.190** [m<sup>2</sup>]

|    |                           |                           |
|----|---------------------------|---------------------------|
| 01 | PRZEDPOKÓJ                | 6,3                       |
| 02 | POKÓJ                     | 10,9                      |
| 03 | POKÓJ Z ANEKSEM KUCHENNYM | 21,7                      |
| 04 | ŁAZIENKA                  | 5,6                       |
|    |                           | <b>44,5 m<sup>2</sup></b> |
| 05 | BALKON                    | 11,7                      |



1. Wymiary pomieszczeń, lokalizację przyborów sanitarnych i inne podano na podstawie projektu budowlanego. W toku budowy mogą wystąpić różnice w stosunku do projektu, wynikające ze specyfiki prac budowlanych.
2. Powierzchnia użytkowa jest obliczona w świetle pionowych przegród w stanie wykończonym, na poziomie podłogi, bez uwzględnienia listew przypodłogowych, progów itp.
3. Powierzchnia lokali oraz pomieszczeń określona jest na podstawie rozporządzenia Ministra Rozwoju w sprawie szczegółowego zakresu i formy projektu budowlanego z dnia 11 września 2020 r. oraz przy uwzględnieniu treści Polskiej Normy PN-ISO 9836:2022-07.