



## BUDYNEK WIELORODZINNY WRAZ Z LOKALAMI USŁUGOWYMI

Szczecin, ul. św. Floriana 1, 3, 5

dz. ewid.- 8/6, identyfikator działki - 326201\_1.1086.8/6, obręb ew.- Śródmieście 86, jednostka ew.- 326201\_1, (powiat Szczecin)

[www.atalfloriana.pl](http://www.atalfloriana.pl)

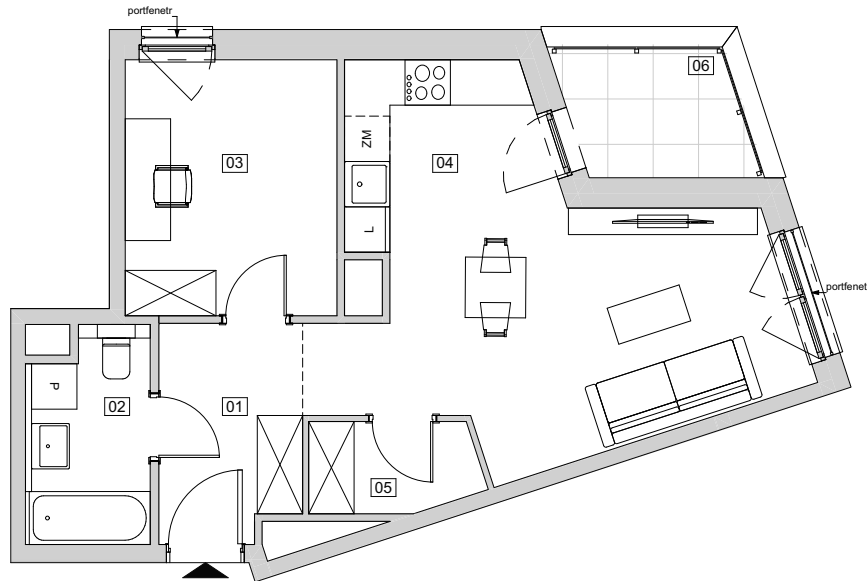
e-mail: [dokszczecin@atal.pl](mailto:dokszczecin@atal.pl)

telefon: 91 443 69 79

Biuro Sprzedaży:

Lastadia Office, ul. Zbożowa 4, 70-653 Szczecin, sekcja A, piętro 1

FLORIANA  
ATAL



### KLATKA A1

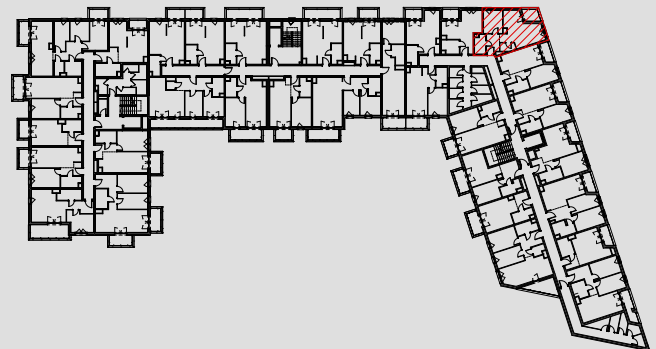
Mieszkanie jednopokojowe

PIĘTRO.5

### MIESZKANIE A1.5.59

[m<sup>2</sup>]

01	PRZEDPOKÓJ	5,3
02	ŁAZIENKA	4,4
03	GARDEROBA	9,5
04	POKÓJ Z ANEKSEM KUCHENNYM	22,8
05	SCHOWEK	2,6
		<b>44,6 m<sup>2</sup></b>
06	LOGGIA	4,2



1. Wymiary pomieszczeń, lokalizację przyborów sanitarnych i inne podano na podstawie projektu budowlanego. W toku budowy mogą wystąpić różnice w stosunku do projektu, wynikające ze specyfiki prac budowlanych.
2. Powierzchnia użytkowa jest obliczona w świetle pionowych przegród w stanie wykończonym, na poziomie podłogi, bez uwzględnienia listew przypodłogowych, progów itp.
3. Powierzchnia lokali oraz pomieszczeń określona jest na podstawie rozporządzenia Ministra Rozwoju w sprawie szczegółowego zakresu i formy projektu budowlanego z dnia 11 września 2020 r. oraz przy uwzględnieniu treści Polskiej Normy PN-ISO 9836:2022-07.