



## BUDYNEK WIELORODZINNY WRAZ Z LOKALAMI USŁUGOWYMI

Szczecin, ul. św. Floriana 1, 3, 5

dz. ewid.- 8/6, identyfikator działki - 326201\_1.1086.8/6, obręb ew.- Śródmieście 86, jednostka ew.- 326201\_1, (powiat Szczecin)

[www.atalfloriana.pl](http://www.atalfloriana.pl)

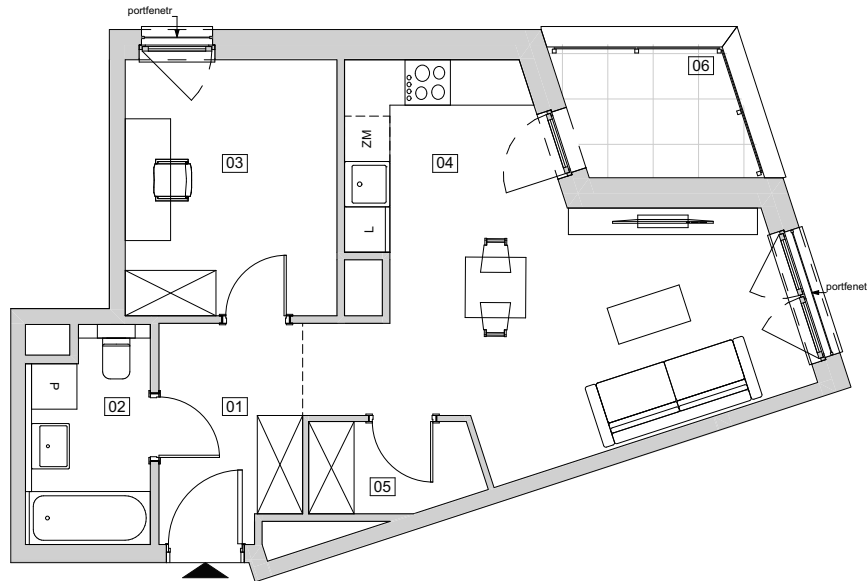
e-mail: [dokszczecin@atal.pl](mailto:dokszczecin@atal.pl)

telefon: 91 443 69 79

Biuro Sprzedaży:

Lastadia Office, ul. Zbożowa 4, 70-653 Szczecin, sekcja A, piętro 1

FLORIANA  
ATAL



### KLATKA A1

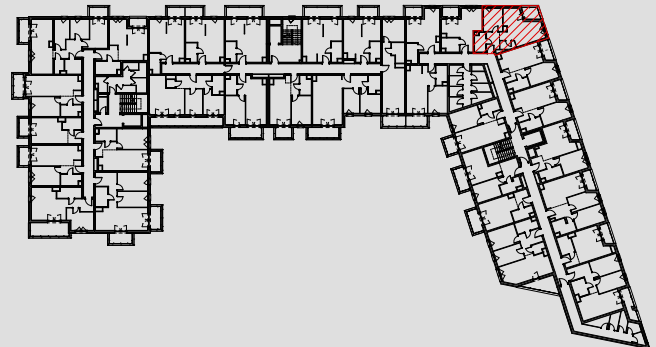
Mieszkanie jednopokojowe

PIĘTRO 3

### MIESZKANIE A1.3.31

[m<sup>2</sup>]

|    |                           |                           |
|----|---------------------------|---------------------------|
| 01 | PRZEDPOKÓJ                | 5,3                       |
| 02 | ŁAZIENKA                  | 4,4                       |
| 03 | GARDEROBA                 | 9,5                       |
| 04 | POKÓJ Z ANEKSEM KUCHENNYM | 22,8                      |
| 05 | SCHOWEK                   | 2,6                       |
|    |                           | <b>44,6 m<sup>2</sup></b> |
| 06 | LOGGIA                    | 4,2                       |



1. Wymiary pomieszczeń, lokalizację przyborów sanitarnych i inne podano na podstawie projektu budowlanego. W toku budowy mogą wystąpić różnice w stosunku do projektu, wynikające ze specyfiki prac budowlanych.
2. Powierzchnia użytkowa jest obliczona w świetle pionowych przegród w stanie wykończonym, na poziomie podłogi, bez uwzględnienia listew przypodłogowych, progów itp.
3. Powierzchnia lokali oraz pomieszczeń określona jest na podstawie rozporządzenia Ministra Rozwoju w sprawie szczegółowego zakresu i formy projektu budowlanego z dnia 11 września 2020 r. oraz przy uwzględnieniu treści Polskiej Normy PN-ISO 9836:2022-07.