



BUDYNEK WIELORODZINNY WRAZ Z LOKALAMI USŁUGOWYMI

Szczecin, ul. św. Floriana 1, 3, 5

dz. ewid.- 8/6, identyfikator działki - 326201_1.1086.8/6, obręb ew.- Śródmieście 86, jednostka ew.- 326201_1, (powiat Szczecin)

www.atalfloriana.pl

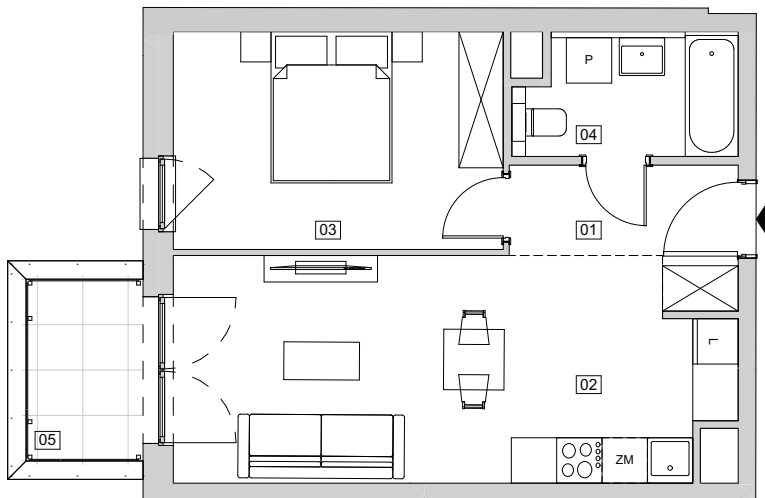
e-mail: dokszczecin@atal.pl

telefon: 91 443 69 79

Biuro Sprzedaży:

Lastadia Office, ul. Zbożowa 4, 70-653 Szczecin, sekcja A, piętro 1

FLORIANA
ATAL



KLATKA A1

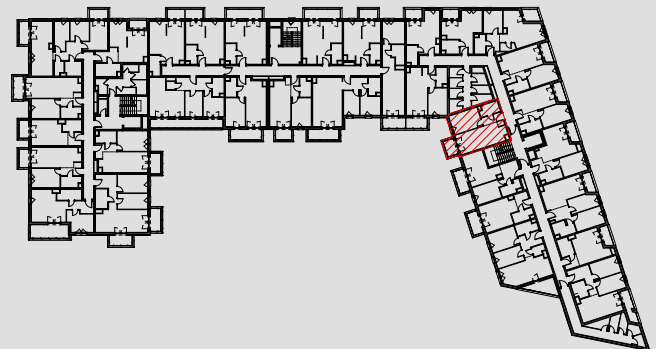
Mieszkanie dwupokojowe

PIĘTRO 4

MIESZKANIE A1.4.41

[m²]

01	PRZEDPOKÓJ	4,4
02	POKÓJ Z ANEKSEM KUCHENNYM	21,2
03	POKÓJ	12,6
04	ŁAZIENKA	4,6
		42,8 m²
05	BALKON	4,0



1. Wymiary pomieszczeń, lokalizację przyrządów sanitarnych i inne podano na podstawie projektu budowlanego. W toku budowy mogą wystąpić różnice w stosunku do projektu, wynikające ze specyfiki prac budowlanych.
2. Powierzchnia użytkowa jest obliczona w świetle pionowych przegród w stanie wykończonym, na poziomie podłogi, bez uwzględnienia listew przypodłogowych, progów itp.
3. Powierzchnia lokali oraz pomieszczeń określona jest na podstawie rozporządzenia Ministra Rozwoju w sprawie szczegółowego zakresu i formy projektu budowlanego z dnia 11 września 2020 r. oraz przy uwzględnieniu treści Polskiej Normy PN-ISO 9836:2022-07.