



BUDYNEK WIELORODZINNY WRAZ Z LOKALAMI USŁUGOWYMI

Szczecin, ul. św. Floriana 1, 3, 5

dz. ewid. - 8/6, identyfikator działki - 326201_1.1086.8/6, obręb ew.- Śródmieście 86, jednostka ew.- 326201_1, (powiat Szczecin)

www.atalfioriana.pl

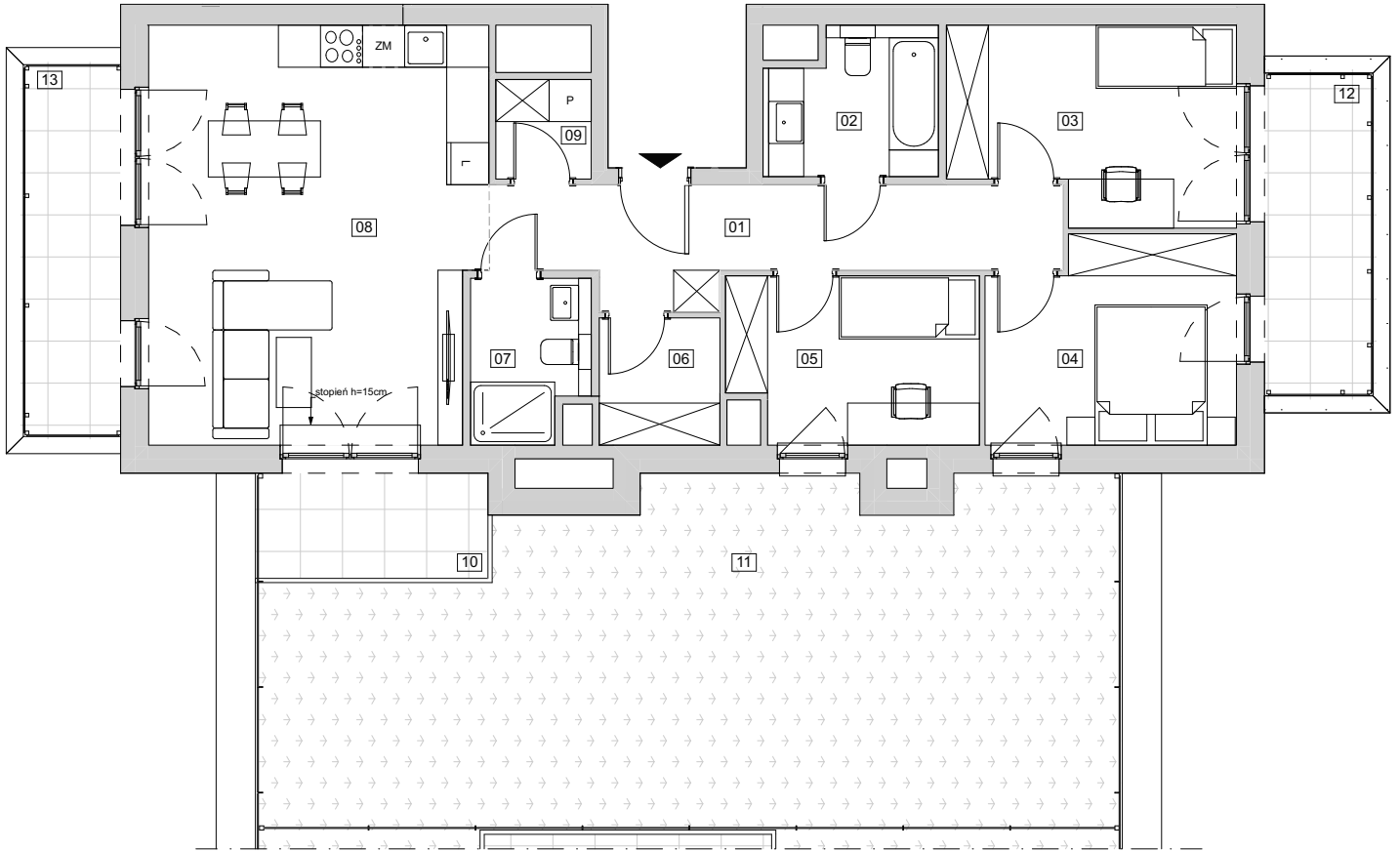
e-mail: dokszczecin@atal.pl

telefon: 91 443 69 79

Biuro Sprzedaży:

Lastadia Office, ul. Zbożowa 4, 70-653 Szczecin, sekcja A, piętro 1

FLORIANA
ATAL



KLATKA A2

Mieszkanie czteropokojowe

PIĘTRO 7

MIESZKANIE A2.7.155		[m ²]
01	PRZEDPOKÓJ	11,0
02	ŁAZIENKA	4,8
03	POKÓJ 1	10,8
04	POKÓJ 2	10,1
05	POKÓJ 3	8,3
06	GARDEROBA	3,1
07	ŁAZIENKA	3,7
08	POKÓJ Z ANEKSEM KUCHENNYM	28,1
09	PRALNIA	1,9
		81,8 m²
10	TARAS	5,0
11	OGRÓDEK	55,7
12	BALKON 1	7,5
13	BALKON 2	7,7



1. Wymiary pomieszczeń, lokalizację przyborów sanitarnych i inne podano na podstawie projektu budowlanego. W toku budowy mogą wystąpić różnice w stosunku do projektu, wynikające ze specyfiki prac budowlanych.
2. Powierzchnia użytkowa jest obliczona w świetle pionowych przegród w stanie wykończonym, na poziomie podłogi, bez uwzględnienia listew przypodłogowych, progów itp.
3. Powierzchnia lokali oraz pomieszczeń określona jest na podstawie rozporządzenia Ministra Rozwoju w sprawie szczegółowego zakresu i formy projektu budowlanego z dnia 11 września 2020 r. oraz przy uwzględnieniu treści Polskiej Normy PN-ISO 9836:2022-07.