

SKY+
ATAL



**Wznieś się na wyższy
poziom w SKY+**



Jesteśmy polską firmą deweloperską z ponad 30-letnim doświadczeniem na rynku krajowym i zagranicznym.

Działamy w trzech sektorach: mieszkaniowym, biurowym oraz w segmencie apartamentów inwestycyjnych, wpływając na rozwój polskich miast. Do tej pory zrealizowaliśmy 160 projektów deweloperskich w całej Polsce, sprzedając 27 tysięcy mieszkań o łącznej powierzchni ponad 1 mln m². Kreując nowe projekty, zawsze staramy się słuchać głosu naszych Klientów i odpowiadać na zróżnicowane potrzeby.

W naszej ofercie znajdują się inwestycje deweloperskie realizowane w siedmiu aglomeracjach miejskich w Polsce: warszawskiej, krakowskiej, śląskiej, wrocławskiej, poznańskiej, łódzkiej oraz trójmiejskiej. Od 2015 roku jesteśmy notowani na Giełdzie Papierów Wartościowych w Warszawie, a w 2019 roku spółka stowarzyszona ATAL Development GmbH rozpoczęła działalność na rynku niemieckim. Wyniki sprzedaży i oferta plasują nas wśród największych firm w branży nieruchomości w kraju.

Codziennie stawiamy sobie kolejne wyzwania, aby tworzyć jeszcze lepsze mieszkania i przestrzenie miejskie. Polepszamy jakość życia naszych Klientów, realizując wielofunkcyjne inwestycje mieszkaniowe oraz usługowe w pełni zintegrowane z otoczeniem i z własną infrastrukturą. W trosce o komfort i bezpieczeństwo systematycznie wprowadzamy też nowe rozwiązania. Prowadzimy jeden z najbardziej zaawansowanych programów wykończeń mieszkań „pod klucz” – ATAL Design, z szeroką ofertą materiałów znanych producentów.

Nasze poczucie odpowiedzialności, transparentności oraz chęć polepszania jakości życia odzwierciedlają notowania na giełdzie oraz liczne nagrody m.in. Gazele Biznesu, Diamenty Forbesa, Perły Polskiej Gospodarki czy tytuł Budowlanej Firmy Roku. Jesteśmy członkiem PZFD, uczestniczymy także w programach Firma Wiarygodna Finansowo oraz Rzetelna Firma, w ramach których uzyskaliśmy Złoty Certyfikat. Nasze projekty są regularnie wyróżniane w międzynarodowych konkursach. Zostaliśmy dwukrotnie nagrodzeni w prestiżowym konkursie European Property Awards Development (w 2020 inwestycja ATAL Baltica Towers w kategorii Best Mixed Use Development Poland, a w 2022 roku inwestycja Sokolska 30 Towers w kategoriach Residential Development 20+ Units oraz Residential High-Rise Development). Ponadto projekty ATAL Warta Towers oraz ATAL Towers doceniono i uhonorowano w konkursie Global Future Design Awards.

Zbigniew Juroszek
Prezes Zarządu ATAL S.A.

ATAL SKY+ to pierwszy na Śląsku multifunkcyjny kompleks

W sześciu budynkach zaaranżowane zostaną przestrzenie mieszkalne, apartamenty inwestycyjne, lokale usługowe oraz strefy rekreacyjne. Zróżnicowana oferta pozwoli na wybór przestrzeni dopasowanej do własnych potrzeb i stylu życia.



Twoja przestrzeń w sercu Katowic

na+

Inwestycja zrealizowana zostanie dwuetapowo.

W pierwszej kolejności powstaną budynki mieszkalne D, E i F, w których zaplanowano przestronne apartamenty. Drugi etap obejmie trzy budynki. 15-kondygnacyjny budynek B będzie pełnił funkcję mieszkalną, a w oznaczonym jako C powstaną apartamenty inwestycyjne.

Zwieńczeniem etapu będzie dominanta – budynek mieszkalny wielorodzinny A liczący 36 kondygnacji naziemnych. Smukła wieża złożona z trzech modułów stanie się jednym z najwyższych punktów w Katowicach. Z jej ostatnich pięter rozpościerać się będzie zapierający dech w piersiach widok na okolicę.

Wznieś się na wyższy poziom w SKY+



Widok na panoramę miasta



Stojaki na rowery



Dobra komunikacja



Zielone tereny rekreacyjne



Plac zabaw



Stacja naprawy rowerów



36 kondygnacji naziemnych

121,1 metra wysokości

Smart home

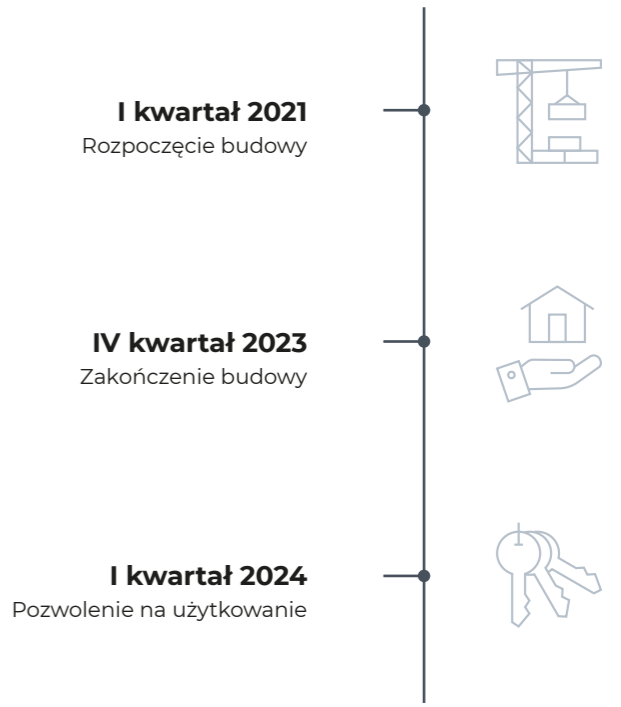
mobilny dostęp do nieruchomości

tereny rekreacyjne: przestrzeń do jogi, kino plenerowe, ogródki sąsiedzkie, obserwatorium przyrody



Etap I

Budynki D, E i F



Etap II

Budynki A, B i C



IV kwartał 2022
Rozpoczęcie budowy budynków A i C



III kwartał 2023
Rozpoczęcie budowy budynku B



III kwartał 2025
Zakończenie budowy budynków B i C

II kwartał 2026
Zakończenie budowy budynku A

II kwartał 2026
Pozwolenie na użytkowanie



Przemysłane rozwiązania na +

ATAL SKY+ wyróżni się formą na tle śląskich inwestycji.

Elewacje wszystkich budynków utrzymane zostaną w podobnym charakterze, choć każdy z nich posiadać będzie wyróżniające go elementy. Zaprojektowane bryły będą eleganckie i przykuwające wzrok. Duże okna zapewnią dodatkowo optymalne nasłonecznienie mieszkań. Witryny usługowe oraz strefy wejść do klatek schodowych zaaranżowano z wykorzystaniem dużych przeszkleń.

Innowacyjność, jakość i design na +

SKY+ to projekt, który wyznaczy trendy w budownictwie mieszkalnym i nie tylko. Nowoczesna bryła oraz innowacyjne i funkcjonalne rozwiązania, doskonale wpiszą się w miejską tkankę, stając się centrum spotkań. Szeroko rozwinięta infrastruktura osiedla pozwoli na załatwienie codziennych spraw w kilka chwil, aby jego mieszkańcy mogli zająć się tym, co sprawia im radość, udać się na spacer do Strefy Kultury, Parku Śląskiego czy na Rynek, lub cieszyć się smakiem ulubionej kawy w domowym zaciszu.





Twoja przestrzeń

na +

Projektanci dołożyli starań, aby strefa mieszkalna była funkcjonalna i komfortowa. Wyraźnie oddzielono przestrzeń dzienną od strefy sypialnej. Lokale zostały zaprojektowane tak, aby zadowolić wszystkich Klientów. Do dyspozycji oddane zostaną mieszkania zarówno z otwartą, jak i zamkniętą kuchnią. Pozwoli to na idealne dopasowanie mieszkania do indywidualnych potrzeb.

Wyjątkowe apartamenty i spektakularne widoki na +

Mieszkania do 15 kondygnacji
posiadać będą loggie, a te znajdujące
się powyżej – panoramiczne okna
zapewniające spektakularny widok.
W apartamentach na parterach budynków
C i F zaaranżowano prywatne ogródki.



Przykładowe mieszkanie trzypokojowe

Maksymalna powierzchnia użytkowa 83,65 m² *



Aranżacja mieszkania przedstawionego na rysunku jest przykładowa.

* Maksymalna powierzchnia użytkowa łącznie z powierzchnią pod ścianami działowymi możliwymi do demontażu/wyburzenia. Nie obejmuje powierzchni loggii/tarasu.

Przykładowe mieszkanie czteropokojowe

Maksymalna powierzchnia użytkowa 115,31 m² *



Aranżacja mieszkania przedstawionego na rysunku jest przykładowa.

* Maksymalna powierzchnia użytkowa łącznie z powierzchnią pod ścianami działowymi możliwymi do demontażu/wyburzenia. Nie obejmuje powierzchni loggii/tarasu.

Przykładowe mieszkanie dwupokojowe

Maksymalna powierzchnia użytkowa 50,55 m² *

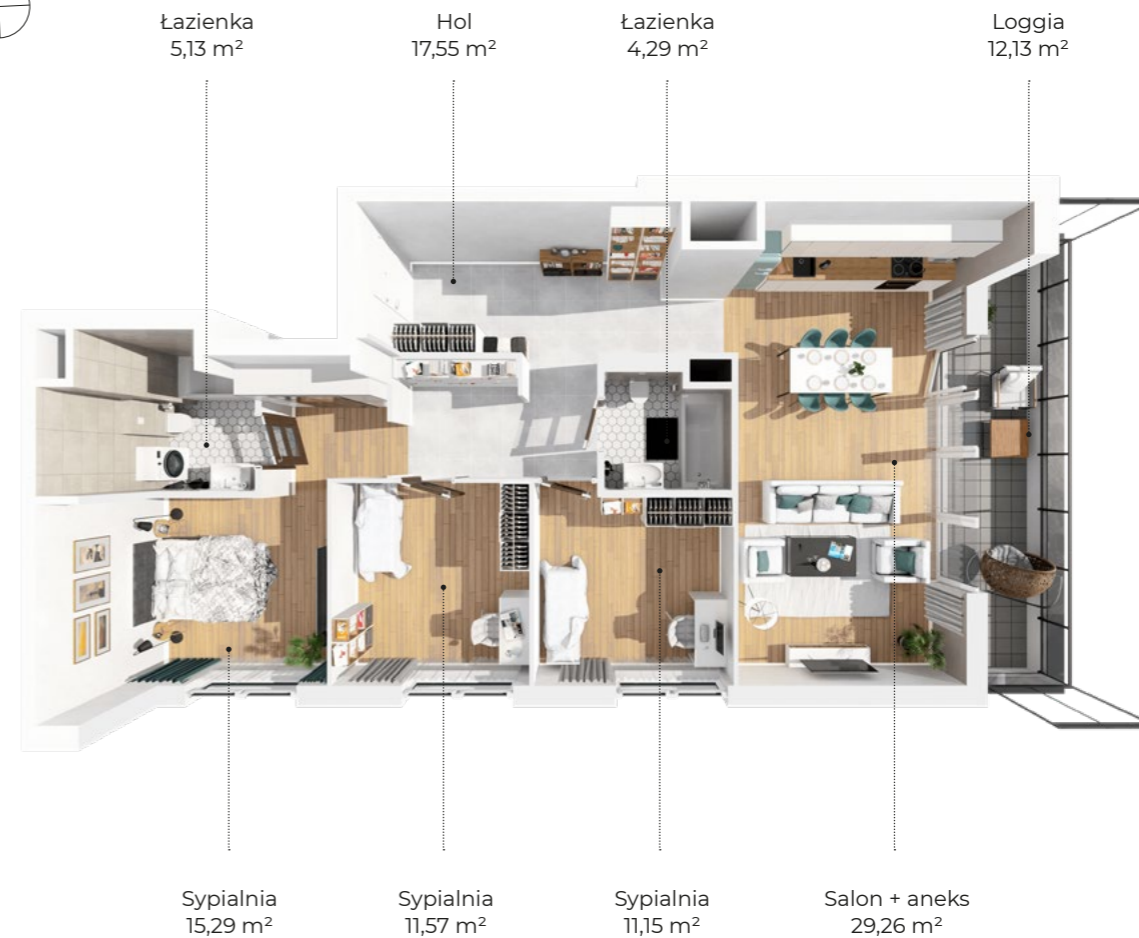


Aranżacja mieszkania przedstawionego na rysunku jest przykładowa.

* Maksymalna powierzchnia użytkowa łącznie z powierzchnią pod ścianami działowymi możliwymi do demontażu/wyburzenia. Nie obejmuje powierzchni loggii/tarasu.

Przykładowe mieszkanie czteropokojowe

Maksymalna powierzchnia użytkowa 98,32 m² *



Aranżacja mieszkania przedstawionego na rysunku jest przykładowa.

* Maksymalna powierzchnia użytkowa łącznie z powierzchnią pod ścianami działowymi możliwymi do demontażu/wyburzenia. Nie obejmuje powierzchni loggii/tarasu.

Bezpieczeństwo

na +

Inwestycja SKY+ będzie zarówno nowoczesnym, jak i bezpiecznym miejscem do życia w centrum Katowic. Dzięki całodobowej ochronie oraz systemowi monitoringu mieszkańcy poczują się pewnie i komfortowo. Infrastruktura osiedla zostanie przystosowana do potrzeb osób niepełnosprawnych i rodzin z dziećmi.

Na kondygnacjach podziemnych znajdują się stanowiska dla samochodów, zespoły komórek lokatorskich oraz boksy na rowery.

Zabawa na +

Na terenie inwestycji powstanie ogromny, nowoczesny plac zabaw z zabawkami edukacyjnymi oraz ścieżkami sensorycznymi. Zaaranżowane z dziecięcą fantazją strefy dla najmłodszych będą oddziaływały na zróżnicowane zmysły. Miejsce zostanie podzielone na przestrzenie z wyposażeniem dostosowanym dla różnych grup wiekowych oraz z miejscami do relaksu dla dorosłych.





Relaks na +

Powstaną części relaksacyjne: przestrzeń do jogi, kino plenerowe, strefa mieszkańca z osiedlowymi biblioteczkami, ogródki sąsiedzkie, obserwatorium przyrody i hotele dla owadów.

Dzięki licznym udogodnieniom każdy z mieszkańców znajdzie swoje miejsce na relaks.

Ciesz się życiem na +

Teren rekreacyjno-usługowy zlokalizowany zostanie na dwóch kondygnacjach. Ta przestrzeń zainspiruje do działania. Klimatyczne ogródki na parterze będą tętnić życiem w sezonie letnim, stając się miejscem relaksu. Korzystając z udogodnień małej architektury na dziedzińcu, takiej jak ławki i leżaki, mieszkańcy otrzymają możliwość odpoczynku na świeżym powietrzu.



Ekologia na +

Na terenie obiektów zaprojektowano system „zielonych dachów”, który będzie odpowiadał za odprowadzenie nadwyżek wody i jej gromadzenie, co pozwoli na nawadnianie roślinności w trakcie okresowych braków opadów deszczu.

Projekt zakłada również stworzenie na dziedzińcu zieleni na kształt „miejskiego parku”. Drzewa zostaną wprowadzone także na stropie garażu podziemnego. Uzupełnieniem będą nasadzenia krzewów, a także akcenty z traw ozdobnych i bylin, przełamane geometrycznymi liniami żywopłotów.



Żyj na +

Mieszkańcy osiedla SKY+ będą mogli korzystać z licznych lokali usługowych, sklepów, restauracji i kawiarni. To doskonałe miejsce do życia dla stawiających na wygodę młodych osób, rodzin z dziećmi, jak i osób poszukujących spokojnej oraz bezpiecznej lokalizacji w centrum miasta.



Handel detaliczny



Restauracje i kawiarnie



Plac zabaw



Sport



Szeroki zakres usług



Sklepy spożywcze

Części wspólne na +

Inwestycja ATAL SKY+ będzie wyróżniać się nowoczesną strefą recepcji z optymalnym doświetleniem i minimalistycznym designem w lobby. Stonowane kolory inspirowane nazwą inwestycji, nawiązującą do nieba, dopełnione zostaną ciepłą barwą dębu. Wysoka przestrzeń wejścia podkreśli strzelistość wieży, a eleganckiego charakteru nadadzą srebrne dodatki, powiązane z identyfikacją projektu.



Nowa panorama Katowic na +

ATAL SKY+ to idealna propozycja dla każdego, kto ceni życie w sercu miasta. Doskonała infrastruktura i komunikacja, bliskość szkół i centrów biznesowych sprawia, że swoje miejsce znajdą tu zarówno młode osoby, jak i rodziny z dziećmi. Inwestycja będzie atrakcyjna dla każdej grupy: do zamieszkania, jak i na wynajem.

Rozbudowana infrastruktura na +

ATAL SKY+ będzie jednym z najatrakcyjniejszych i najbardziej pożądaných miejsc do życia na Śląsku. Mieszkańcy będą mogli cieszyć się z rozbudowanej infrastruktury miejskiej – nieopodal znajdują się liczne przystanki autobusowe i tramwajowe.

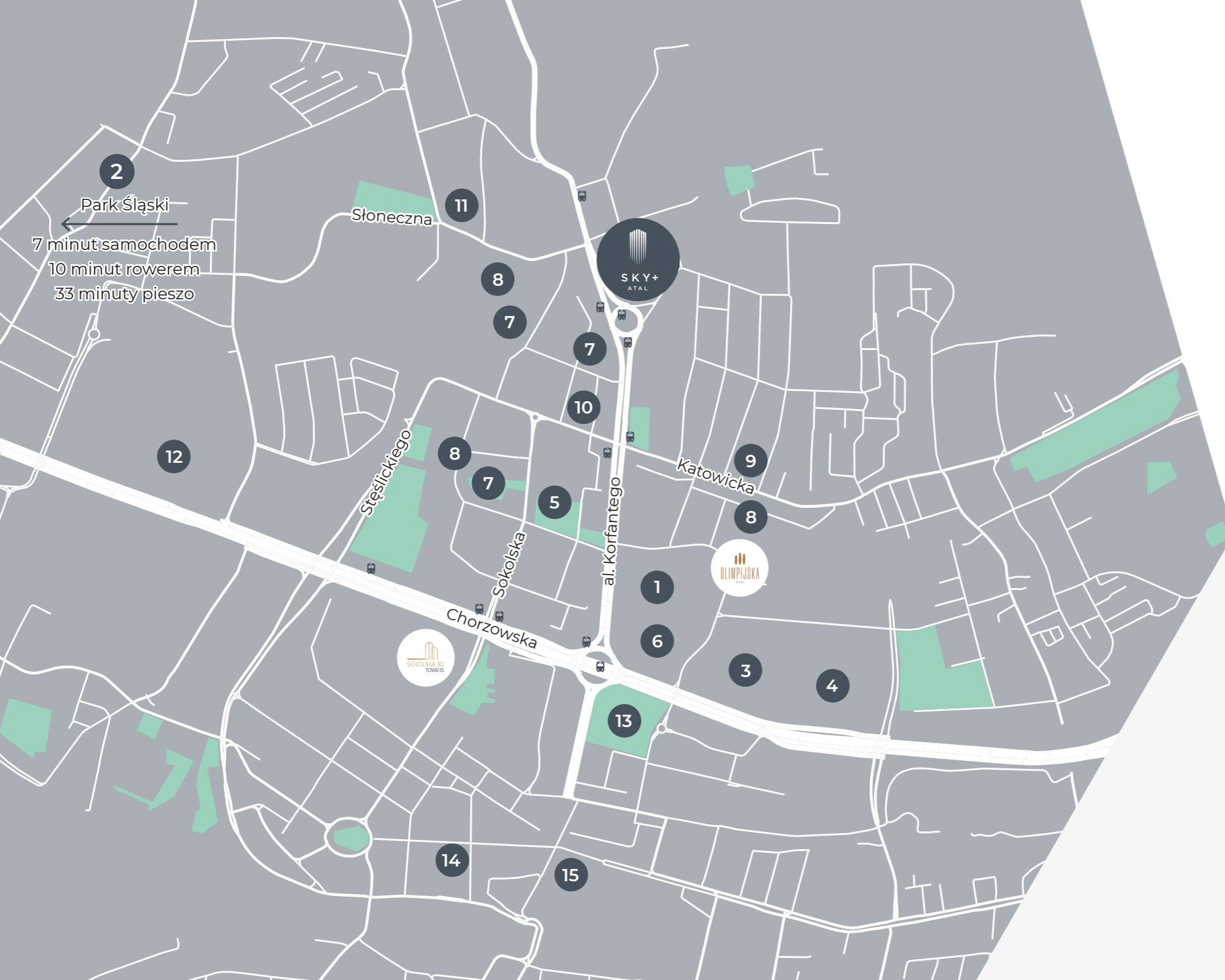
W odległości niemal dwóch kilometrów od inwestycji znajdują się Dworzec Główny oraz Silesia City Center. Za ledwie 15-minutowy spacer wzdłuż Alei W. Korfanteo dzieli inwestycję od Rynku w Katowicach, natomiast do Strefy Kultury można dotrzeć w 10 minut. Osoby zmotoryzowane będą mogły ekspresowo dostać się na drogę 79 i wyruszyć nią w kierunku Portu Lotniczego Katowice-Pyrzowice (ok. 30 minut), jak i do Wrocławia, Krakowa czy innych lokalizacji.



Okolica na+

Aleja Korfantego jest niezwykle dogodną lokalizacją z uwagi na liczne przystanki autobusowe i tramwajowe. Co więcej, ulokowane są tam także stacje rowerowe, place zabaw, zielone skwery, co pozwoli mieszkańcom na aktywne i rekreacyjne spędzanie czasu wolnego. Od Spodka i Międzynarodowego Centrum Kongresowego inwestycję dzieli zaledwie 15-minutowy spacer, a nieopodal znajdują się również Muzeum Śląskie, Narodowa Orkiestra Symfoniczna Polskiego Radia, Park Bogucki czy Park Powstańców Śląskich w Katowicach.

- | | |
|-------------------------------------|-----------------------------|
| 1 Międzynarodowe Centrum Kongresowe | 8 Szkoła podstawowa |
| 2 Park Śląski | 9 Liceum |
| 3 NOSPR | 10 Przychodnia |
| 4 Muzeum Śląskie | 11 Sklep spożywczy |
| 5 Kino Kosmos | 12 Centrum handlowe |
| 6 Spodek | 13 Park Powstańców Śląskich |
| 7 Przedszkola | 14 Dworzec PKP |
| | 15 Rynek |



Park Śląski

Park Śląski jest jednym z największych parków miejskich w Europie. Jego powierzchnia wynosi 620 ha. Nazywany jest zielonymi płucami Górnego Śląska. Park Śląski powstał w latach 50. XX w. Od tego czasu na jego terenie funkcjonuje wiele kultowych atrakcji takich jak: Śląski Ogród Zoologiczny, Kotlina Dinozaurów, „Legendia”, Śląskie Wesołe Miasteczko, Stadion Śląski, Planetarium Śląskie, Kolejka Parkowa, największy ogród różany w Polsce, korty tenisowe, stadion GKS, skansen „Górnośląski Park Etnograficzny”, Śląski Park Linowy i wiele innych.

Kino Kosmos

Budynek kina Kosmos został zaprojektowany w stylu modernistycznym przez Stanisława Kwaśniewicza i powstał w latach 1959-1965. W tamtym okresie posiadał jedną z największych sal kinowych na całym Śląsku. W 2018 r. miał miejsce remont, podczas którego zmieniono wystrój, nawiązując do nazwy i klasyki filmów science-fiction. W kinie Kosmos w dwóch komfortowych salach wyświetlane są zarówno nowości, jak i klasyki. Każdy kinoman znajdzie w repertuarze coś dla siebie.



Muzeum Śląskie

Muzeum Śląskie zlokalizowane jest na terenie dawnej Kopalni Węgla Kamiennego „Katowice”. Nowoczesną konstrukcję zaprojektował zespół z austriackiej pracowni Riegler Riewe Architekten. Głównym założeniem było maksymalne wykorzystanie przestrzeni znajdującej się pod powierzchnią ziemi. Do najcenniejszych zbiorów Muzeum Śląskiego należą m.in. kolekcje: malarstwa polskiego sprzed i po 1945 roku, fotografii artystycznej i dokumentalnej czy plakatu polskiego.

NOSPR

Siedziba Narodowej Orkiestry Symfonicznej Polskiego Radia powstała w 2014 roku na terenach przemysłowych. Znajdują się w niej dwie sale koncertowe: wielka (na 1,8 tys. miejsc) i kameralna (dla 300 słuchaczy). Za akustykę Wielkiej Sali Koncertowej odpowiada Yasuhisa Toyota. Wokół budynku znajduje się letni amfiteatr oraz zielony labirynt z grabu, który współtworzył Krzysztof Penderecki.

Spodek

Spodek jest jedną z najpopularniejszych hal widowiskowo-sportowych w Polsce, która działa od 1971 roku. Autorami projektu było Biuro Studiów i Projektów Typowych Budownictwa Przemysłowego z Warszawy. Swoją nazwę zawdzięcza połączeniu przestrzeni widowiskowej oraz sportowej, dzięki czemu obiekt przypomina latający spodek. Bezpośrednio do budynku przylegają lodowisko i sala gimnastyczna, połączone antresolą z główną częścią. Spodek jest miejscem, gdzie cyklicznie odbywają się liczne imprezy sportowe, m.in. Liga Narodów w piłce siatkowej, czy koncerty muzyki rozrywkowej.

Międzynarodowe Centrum Kongresowe

Największe centrum kongresowe w Polsce, które wraz z pobliskim Spodkiem, Muzeum Śląskim oraz NOSPR wchodzi w skład katowickiej Strefy Kultury. Międzynarodowe Centrum Kongresowe powstało w latach 2011-2015 i swoją architekturą nawiązuje do tradycji górniczych. Jest miejscem łączącym funkcję kongresową, konferencyjną, wystawienniczą, targową i widowiskową. Obiekt podzielony jest na cztery części: Salę Wielofunkcyjną, Salę Audytorium, Salę Balową i Zespół Sal Konferencyjnych. Regularnie odbywają się na nim rozmaite wydarzenia kulturalne i biznesowe, konferencje oraz gale.



Mieszkanie na +

Zakup mieszkania to jedno z najważniejszych wydarzeń w życiu. Jednak dopiero jego odpowiedni wystrój decyduje o naszym dobrym samopoczuciu.

Wychodząc naprzeciw oczekiwaniom klientów ATAL S.A., stworzyliśmy program ATAL Design. Jest to doskonałe rozwiązanie dla osób poszukujących profesjonalnej pomocy w aranżacji swojego nowo zakupionego mieszkania. Współpraca z naszymi specjalistami na każdym etapie wykończenia pozwoli na stworzenie oryginalnego projektu o niepowtarzalnym charakterze. Przy użyciu szerokiego wachlarza dostępnych materiałów zaprojektowana zostanie łazienka odpowiadająca gustom oraz potrzebom klienta. Wybrany pakiet obejmuje także wykończenie podłóg oraz montaż drzwi.



Trendy wnętrzarskie na +

Styl japandi

Połączenie japońskiej sztuki minimalizmu oraz skandynawskiego designu to doskonałe rozwiązanie dla osób, które poszukują wytchnienia od przeladowanej bodźcami codzienności. Pomieszczenia w stylu japandi są pełne spokoju i harmonii. Dominują tu proste kształty, jasne kolory oraz wysoka jakość produktów. Całość dopełniają naturalne materiały, takie jak drewno, bawełna i len. Nie ma tu miejsca na zbędne dodatki czy rozpraszającą kolorystykę.

Styl modern

W architekturze wnętrz to nowoczesne podejście projektowe, które koncentruje się na minimalizmie, funkcjonalności i elegancji. Charakteryzuje się prostymi liniami, geometrycznymi kształtami i wykorzystaniem nowoczesnych materiałów. Wnętrza w stylu modern zwykle mają jasną, neutralną kolorystykę, z wykorzystaniem bieli, szarości, beżu i czerni. Meble są proste i eleganckie, a czasem wręcz futurystyczne w swoim wyglądzie. W stylu modern ważne są także funkcjonalność i ergonomia, co oznacza, że meble i elementy wystroju muszą być wygodne i praktyczne w użyciu.

Styl warm loft

To połączenie dwóch popularnych trendów w projektowaniu wnętrz: stylu loftowego i stylu rustykalnego. Surowe, przemysłowe elementy charakterystyczne dla loftów łączą się z ciepłymi, naturalnymi akcentami typowymi dla rustykalnego wystroju. Wybierz paletę kolorów, która składa się głównie z odcieni brązów, beżów, rustykalnych czerwieni czy pomarańczy. Ekspozowane są tu cegły, surowe belki, rury czy betonowe ściany. Meble i dodatki powinny być wykonane z naturalnych materiałów, takich jak drewno, skóra, lniana tkanina czy ceramika. Dzięki zastosowaniu wskazanych materiałów wnętrze stanie się przytulne i nieformalne, o unikalnym charakterze.

Styl klasyczny

We wnętrzach odwołuje się do tradycyjnego, eleganckiego i harmonijnego wzornictwa. Charakteryzuje go dbałość o detale, symetria, wykłintne meble i luksusowe tkaniny. Styl klasyczny wykorzystuje stonowane, eleganckie kolory. Paleta kolorów obejmuje odcienie bieli, kremów, beżów, szarości oraz pastelowych tonów. Eleganckie meble z solidnymi drewnianymi ramami to ponadczasowe wyposażenie każdego wnętrza. Idealnie sprawdzają się tu materiały takie jak: drewno, jedwab, welur, skóra czy marmur.

Styl boho

To połączenie stylów i inspiracji z różnych kultur i epok, co tworzy niepowtarzalny i kolorowy charakter pomieszczenia. To styl niekonwencjonalny, wyzwolony od sztywnych zasad, co pozwala na swobodne łączenie wzorów, kolorów i tekstur. Wnętrza w stylu boho są zwykle bardzo kolorowe i bogate we wzory. W aranżacji wykorzystuje się wiele materiałów, takich jak drewno, rattan, len, bawełna i jedwab. Ważne są dodatki, takie jak poduszki, koce czy dywany, które nadają pomieszczeniu przytulny i ciepły charakter. Charakterystyczne dla tego stylu są także meble vintage lub retro, które często mają oryginalne kształty i formy. Ważne są także rośliny, nadające mieszkaniu przytulny i naturalny charakter.



OGÓLNOPOLSKI
DEWELOPER

Biuro Sprzedaży | ul. Porcelanowa 10, 40-246 Katowice
tel. (+48) 32 353 65 73 | e-mail: bsmkatowice@atal.pl
www.atalsky.pl | www.atal.pl



Informacje zawarte w niniejszym katalogu służą wyłącznie celom poglądowym i nie stanowią oferty w rozumieniu przepisów Kodeksu Cywilnego, lecz zaproszenie do zapoznania się z konkretnymi ogłoszeniami dot. lokali.

Niniejsze wizualizacje mają charakter poglądowy. Wygląd budynków oraz zagospodarowanie terenu mogą nieznacznie ulec zmianie na etapie inwestycji. Zmianie nie ulegną istotne cechy świadczenia oraz funkcjonalność budynków. Terminy wiążące przedstawione zostaną w treści umowy zawartej z Klientem.

Zgodnie z art. 13 ustawy o charakterystyce energetycznej budynków wskaźniki rocznego zapotrzebowania na energię użytkową, energię końcową, nieodnawialną energię pierwotną, udział odnawialnych źródeł energii w rocznym zapotrzebowaniu na energię końcową, jednostkową wielkość emisji CO₂ dot. skonkretyzowanych lokali i budynku dostępne są na stronie projektu oraz w Biurze ATAL.

The image features a dark blue background with several white lines that intersect to form a large, irregular, multi-pointed shape. The lines are thin and create a sense of depth and structure. The central focus is the text 'www.atalsky.pl' in a white, sans-serif font.

www.atalsky.pl