



BUDYNEK WIELORODZINNY DWUSEGMENTOWY Z GARAŻAMI PODZIEMNYMI

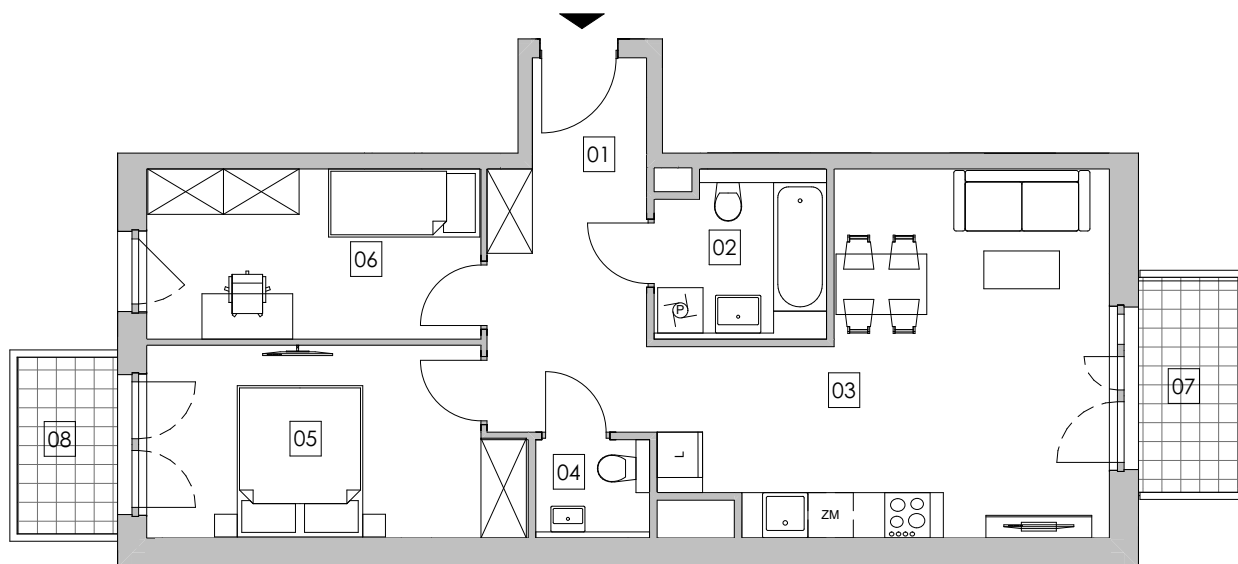
Kraków, ul. Obozowa
dz. nr 107/1 oraz fragment dz.103/1, obręb 43 Podgórze

www.atalruczaj.pl

e-mail: dokrakow@atal.pl

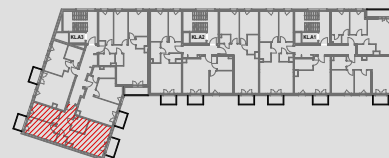
Biuro Sprzedaży, 30-701 Kraków, ul. Zabłocie 23/18

ATAL RUCZAJ



| BUDYNEK A | |
|------------------------------|----------------------------|
| mieszkanie TRZYPOKOJOWE | |
| PIĘTRO 4 | |
| MIESZKANIE A3.4.67 | [m ²] |
| 01 KOMUNIKACJA | 9,56 |
| 02 ŁAZIENKA | 4,89 |
| 03 POKÓJ Z ANEKSEM KUCHENNYM | 23,17 |
| 04 WC | 1,96 |
| 05 POKÓJ 1 | 12,08 |
| 06 POKÓJ 2 | 9,95 |
| | 61,61 m² |
| 07 BALKON | 3,78 |
| 08 BALKON | 3,11 |

SEGMENT 1
KLATKA A3



1. Wymiary pomieszczeń, lokalizację przyborów sanitarnych i inne podano na podstawie projektu budowlanego. W toku budowy mogą wystąpić różnice w stosunku do projektu, wynikające ze specyfiki prac budowlanych.

2. Powierzchnia użytkowa jest obliczona w świetle pionowych przegród w stanie wykończonym, na poziomie podłogi, bez uwzględnienia listew przypodłogowych, progów itp.

3. Powierzchnia lokali oraz pomieszczeń określona jest na podstawie rozporządzenia Ministra Rozwoju w sprawie szczegółowego zakresu i formy projektu budowlanego z dnia 11 września 2020 r. oraz przy uwzględnieniu treści Polskiej Normy PN-ISO 9836:2022-07.