



BUDYNEK WIELORODZINNY DWUSEGMENTOWY Z GARAŻAMI PODZIEMNYMI

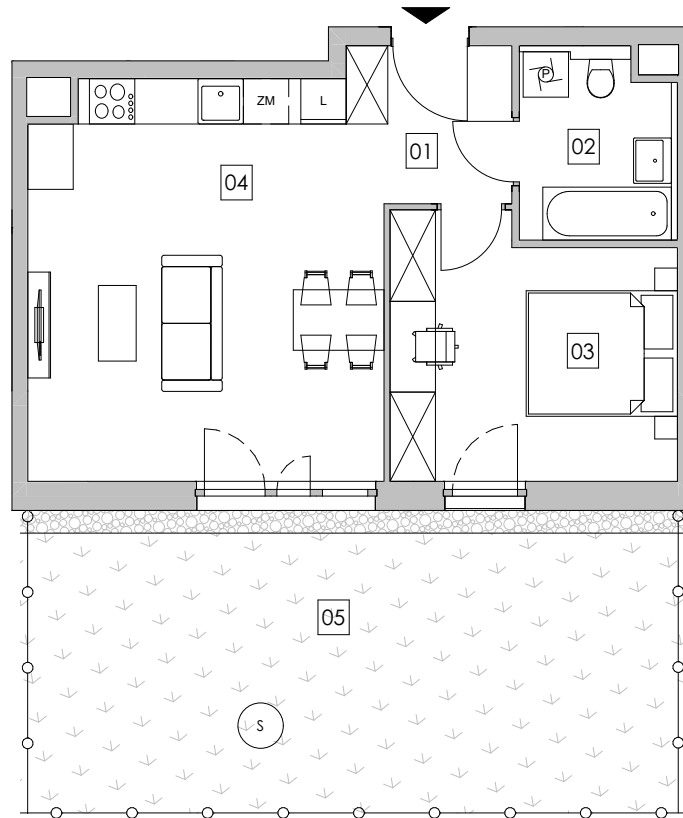
Kraków, ul. Obozowa
dz. nr 107/1 oraz fragment dz.103/1, obręb 43 Podgórze

www.atalruczaj.pl

e-mail: dokkrakow@atal.pl

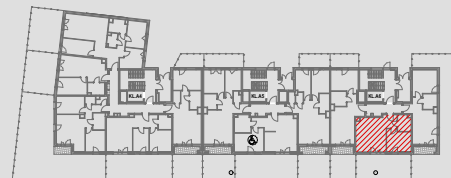
Biuro Sprzedaży, 30-701 Kraków, ul. Zabłocie 23/18

ATAL RUCZAJ



BUDYNEK A	
mieszkanie DWUPOKOJOWE	PARTER
MIESZKANIE A6.0.59	[m²]
01 KOMUNIKACJA	4,58
02 ŁAZIENKA	5,07
03 POKÓJ	12,55
04 POKÓJ Z ANEKSEM KUCHENNYM	23,85
	46,05 m²
05 OGRÓDEK	~34,28

SEGMENT 2
KLATKA A6



1. Wymiary pomieszczeń, lokalizację przyborów sanitarnych i inne podano na podstawie projektu budowlanego. W toku budowy mogą wystąpić różnice w stosunku do projektu, wynikające ze specyfiki prac budowlanych.
2. Powierzchnia użytkowa jest obliczona w świetle pionowych przegród w stanie wykończonym, na poziomie podłogi, bez uwzględnienia listew przypodłogowych, progów itp.
3. Powierzchnia lokali oraz pomieszczeń określona jest na podstawie rozporządzenia Ministra Rozwoju w sprawie szczegółowego zakresu i formy projektu budowlanego z dnia 11 września 2020 r. oraz przy uwzględnieniu treści Polskiej Normy PN-ISO 9836:2022-07.