



ZESPÓŁ BUDYNKÓW MIESZKALNYCH WIELORODZINNYCH - BUDYNEK F  
Gliwice, ul. Józefa Sowińskiego  
nr działki: 2039, 2044, Nowe Miasto

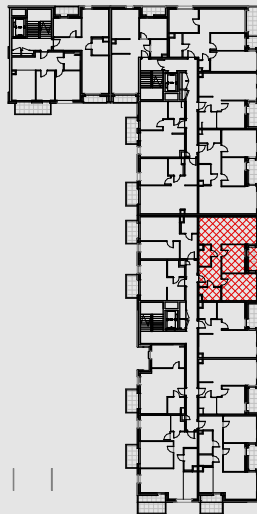
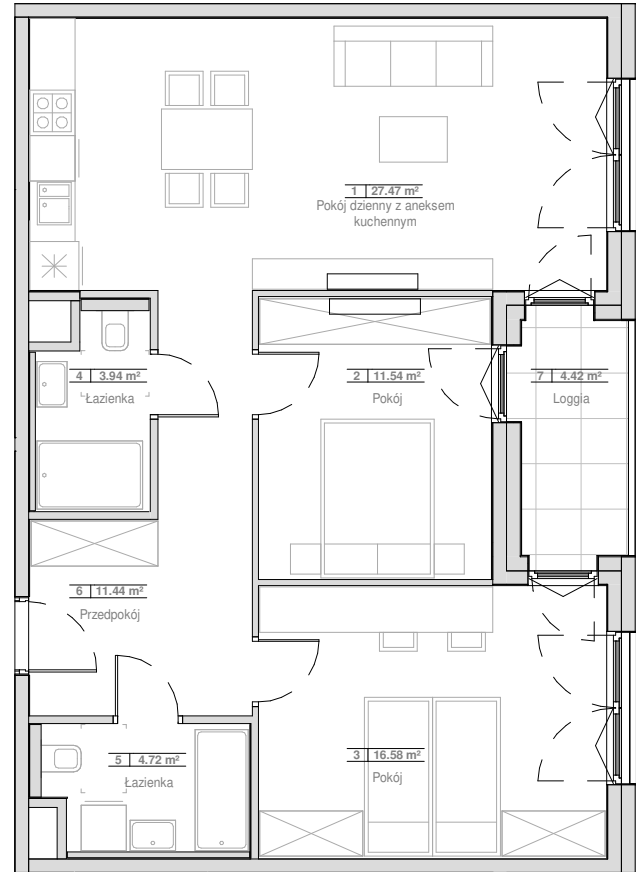
[www.ogrodyandersa.pl](http://www.ogrodyandersa.pl)

e-mail: [dokgliwice@atal.pl](mailto:dokgliwice@atal.pl)  
telefon: (+48) 695 011 515

Adres Biura Sprzedaży: ul. Józefa Sowińskiego 104B/U01, 44-121 Gliwice



OGRODY  
ANDERSA



### MIESZKANIE 2.01.E12

PIĘTRO 1

1	Pokój dzienny z aneksem kuchennym	27.47 m <sup>2</sup>
2	Pokój	11.54 m <sup>2</sup>
3	Pokój	16.58 m <sup>2</sup>
4	Łazienka	3.94 m <sup>2</sup>
5	Łazienka	4.72 m <sup>2</sup>
6	Przedpokój	11.44 m <sup>2</sup>
<b>POWIERZCHNIA UŻYTKOWA</b>		<b>75.69 m<sup>2</sup></b>
7	Loggia	4.42 m <sup>2</sup>

1. Wymiary pomieszczeń, lokalizację przyrządów sanitarnych i inne podano na podstawie projektu budowlanego. W toku budowy mogą wystąpić różnice w stosunku do projektu, wynikające ze specyfiki prac budowlanych.

2. Powierzchnia użytkowa jest obliczona w świetle pionowych przegród w stanie wykończonym, na poziomie podłogi, bez uwzględnienia listew przypodłogowych, progów itp.

3. Powierzchnia lokalii oraz pomieszczeń określona jest na podstawie rozporządzenia Ministra Rozwoju w sprawie szczegółowego zakresu i formy projektu budowlanego z dnia 11 września 2020 r. oraz przy uwzględnieniu treści Polskiej Normy PN-ISO 9836:2022-07.