



## BUDYNEK WIELORODZINNY DWUSEGMENTOWY Z GARAŻAMI PODZIEMNYMI

Kraków, ul. Obozowa  
dz. nr 107/1 oraz fragment dz.103/1, obręb 43 Podgórze

[www.atalruczaj.pl](http://www.atalruczaj.pl)

e-mail: dokkrakow@atal.pl

Biuro Sprzedaży, 30-701 Kraków, ul. Zabłocie 23/18

# ATAL RUCZAJ

### SEGMENT 2 KLATKA A4

#### BUDYNEK A

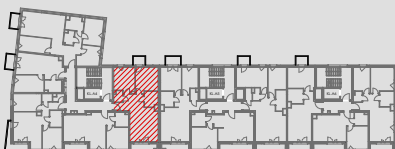
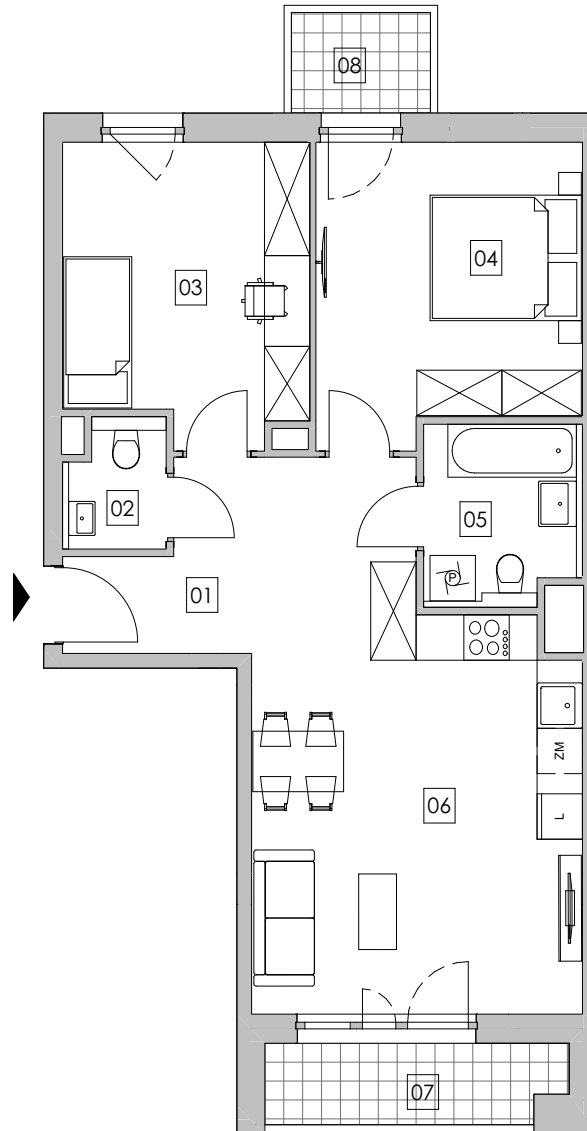
mieszkanie TRZYPOKOJOWE

PIĘTRO 2

#### MIESZKANIE A4.2.11

[m<sup>2</sup>]

01	KOMUNIKACJA	9,09
02	WC	2,17
03	POKÓJ 1	12,30
04	POKÓJ 2	13,40
05	ŁAZIENKA	4,85
06	POKÓJ Z ANEKSEM KUCHENNYM	22,74
		<b>64,55 m<sup>2</sup></b>
07	LOGGIA	4,16
08	BALKON	2,44



1. Wymiary pomieszczeń, lokalizację przyborów sanitarnych i inne podano na podstawie projektu budowlanego. W toku budowy mogą wystąpić różnice w stosunku do projektu, wynikające ze specyfiki prac budowlanych.
2. Powierzchnia użytkowa jest obliczona w świetle pionowych przegród w stanie wykończonym, na poziomie podłogi, bez uwzględnienia listew przypodłogowych, progów itp.
3. Powierzchnia lokali oraz pomieszczeń określona jest na podstawie rozporządzenia Ministra Rozwoju w sprawie szczegółowego zakresu i formy projektu budowlanego z dnia 11 września 2020 r. oraz przy uwzględnieniu treści Polskiej Normy PN-ISO 9836:2022-07.