



BUDYNEK WIELORODZINNY DWUSEGMENTOWY Z GARAŻAMI PODZIEMNYMI

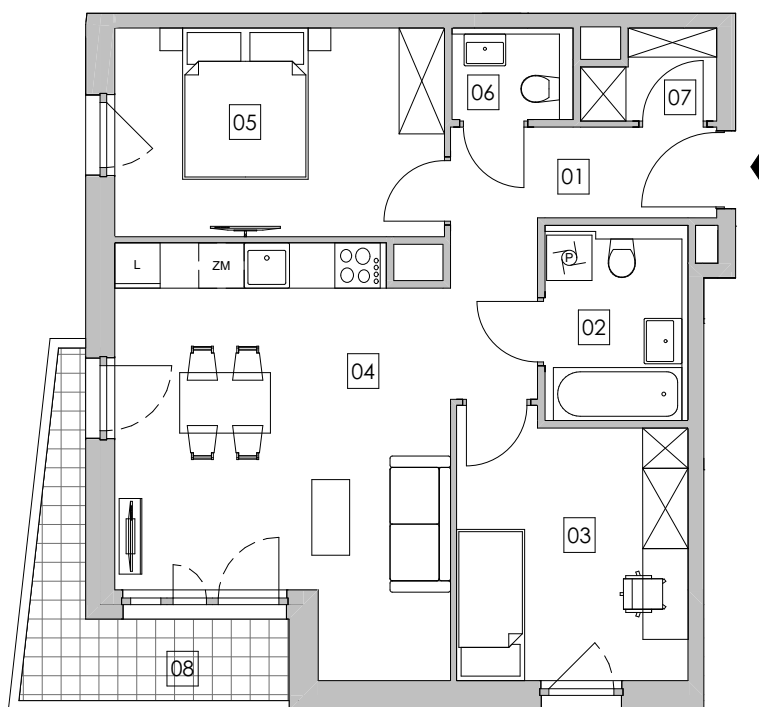
Kraków, ul. Obozowa
dz. nr 107/1 oraz fragment dz.103/1, obręb 43 Podgórze

www.atalruczaj.pl

e-mail: dokkrakow@atal.pl

Biuro Sprzedaży, 30-701 Kraków, ul. Zabłocie 23/18

ATAL RUCZAJ



| BUDYNEK A | |
|------------------------------|----------------------------|
| mieszkanie TRZYPOKOJOWE | |
| PIĘTRO 1 | |
| MIESZKANIE A4.1.08 | [m ²] |
| 01 KOMUNIKACJA | 6,98 |
| 02 ŁAZIENKA | 4,88 |
| 03 POKÓJ 2 | 10,54 |
| 04 POKÓJ Z ANEKSEM KUCHENNYM | 21,97 |
| 05 POKÓJ 1 | 12,03 |
| 06 WC | 1,94 |
| 07 GARDEROBA | 1,89 |
| | 60,23 m² |
| 08 BALKON | 5,80 |

SEGMENT 2
KLATKA A4



1. Wymiary pomieszczeń, lokalizację przyborów sanitarnych i inne podano na podstawie projektu budowlanego. W toku budowy mogą wystąpić różnice w stosunku do projektu, wynikające ze specyfiki prac budowlanych.

2. Powierzchnia użytkowa jest obliczona w świetle pionowych przegród w stanie wykończonym, na poziomie podłogi, bez uwzględnienia listew przypodłogowych, progów itp.

3. Powierzchnia lokali oraz pomieszczeń określona jest na podstawie rozporządzenia Ministra Rozwoju w sprawie szczegółowego zakresu i formy projektu budowlanego z dnia 11 września 2020 r. oraz przy uwzględnieniu treści Polskiej Normy PN-ISO 9836:2022-07.