



ZESPÓŁ BUDYNKÓW MIESZKALNYCH WIELORODZINNYCH - BUDYNEK G  
Gliwice, ul. Józefa Sowińskiego  
nr działki: 2039, 2044, Nowe Miasto

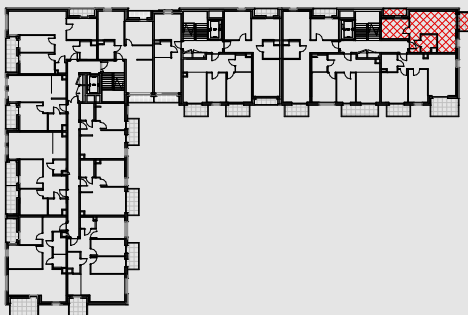
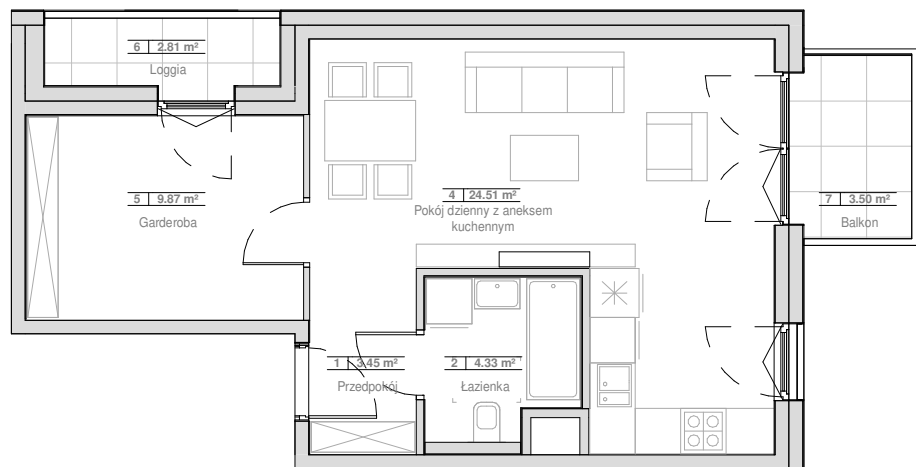
[www.ogrodyandersa.pl](http://www.ogrodyandersa.pl)

e-mail: [dokgliwice@atal.pl](mailto:dokgliwice@atal.pl)  
telefon: (+48) 695 011 515

Adres Biura Sprzedaży: ul. Józefa Sowińskiego 104B/U01, 44-121 Gliwice



OGRODY  
ANDERSA



### MIESZKANIE 3.02.C12

PIĘTRO 2

1	Przedpokój	3.45 m <sup>2</sup>
2	Łazienka	4.33 m <sup>2</sup>
4	Pokój dzienny z aneksem kuchennym	24.51 m <sup>2</sup>
5	Garderoba	9.87 m <sup>2</sup>
<b>POWIERZCHNIA UŻYTKOWA</b>		<b>42.16 m<sup>2</sup></b>
6	Loggia	2.81 m <sup>2</sup>
7	Balkon	3.50 m <sup>2</sup>

1. Wymiary pomieszczeń, lokalizację przyrządów sanitarnych i inne podano na podstawie projektu budowlanego. W toku budowy mogą wystąpić różnice w stosunku do projektu, wynikające ze specyfiki prac budowlanych.

2. Powierzchnia użytkowa jest obliczona w świetle pionowych przegród w stanie wykończonym, na poziomie podłogi, bez uwzględnienia listew przypodłogowych, progów itp.

3. Powierzchnia lokalów oraz pomieszczeń określona jest na podstawie rozporządzenia Ministra Rozwoju w sprawie szczegółowego zakresu i formy projektu budowlanego z dnia 11 września 2020 r. oraz przy uwzględnieniu treści Polskiej Normy PN-ISO 9836:2022-07.