



BUDYNEK WIELORODZINNY DWUSEGMENTOWY Z GARAŻAMI PODZIEMNYMI

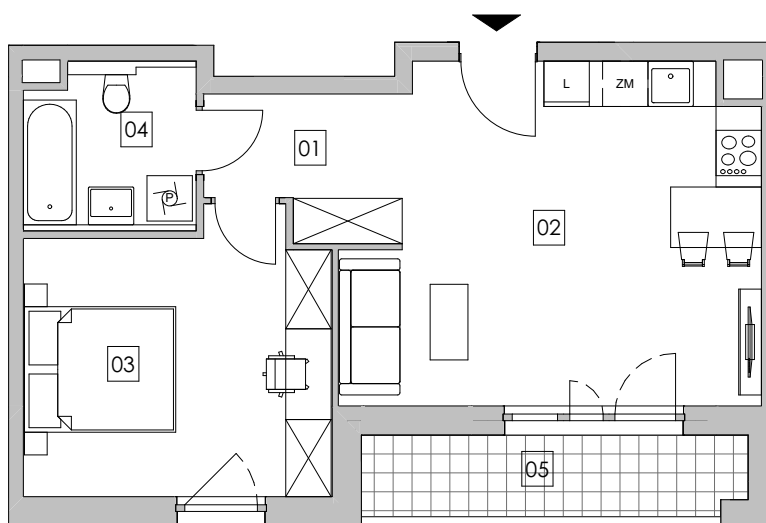
Kraków, ul. Obozowa
dz. nr 107/1 oraz fragment dz.103/1, obręb 43 Podgórze

www.atalruczaj.pl

e-mail: dokkrakow@atal.pl

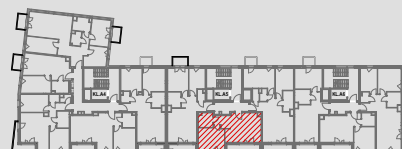
Biuro Sprzedaży, 30-701 Kraków, ul. Zabłocie 23/18

ATAL RUCZAJ



| | |
|------------------------------|----------------------------|
| BUDYNEK A | |
| mieszkanie DWUPOKOJOWE | PIĘTRO 5 |
| MIESZKANIE A5.53 | [m²] |
| 01 KOMUNIKACJA | 6,48 |
| 02 POKÓJ Z ANEKSEM KUCHENNYM | 20,98 |
| 03 POKÓJ | 14,36 |
| 04 ŁAZIENKA | 4,90 |
| | 46,72 m² |
| 05 LOGGIA | 5,44 |

SEGMENT 2
KLATKA A5



1. Wymiary pomieszczeń, lokalizację przyborów sanitarnych i inne podano na podstawie projektu budowlanego. W toku budowy mogą wystąpić różnice w stosunku do projektu, wynikające ze specyfiki prac budowlanych.
2. Powierzchnia użytkowa jest obliczona w świetle pionowych przegród w stanie wykończonym, na poziomie podłogi, bez uwzględnienia listew przypodłogowych, progów itp.
3. Powierzchnia lokali oraz pomieszczeń określona jest na podstawie rozporządzenia Ministra Rozwoju w sprawie szczegółowego zakresu i formy projektu budowlanego z dnia 11 września 2020 r. oraz przy uwzględnieniu treści Polskiej Normy PN-ISO 9836:2022-07.