



BUDYNEK WIELORODZINNY DWUSEGMENTOWY Z GARAŻAMI PODZIEMNYMI

Kraków, ul. Obozowa
dz. nr 107/1 oraz fragment dz.103/1, obręb 43 Podgórze

www.atalruczaj.pl

e-mail: dokkrakow@atal.pl

Biuro Sprzedaży, 30-701 Kraków, ul. Zabłocie 23/18

ATAL RUCZAJ

SEGMENT 2 KLATKA A5

BUDYNEK A

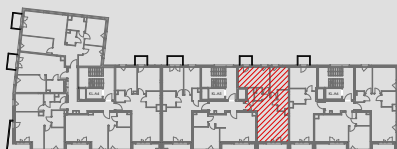
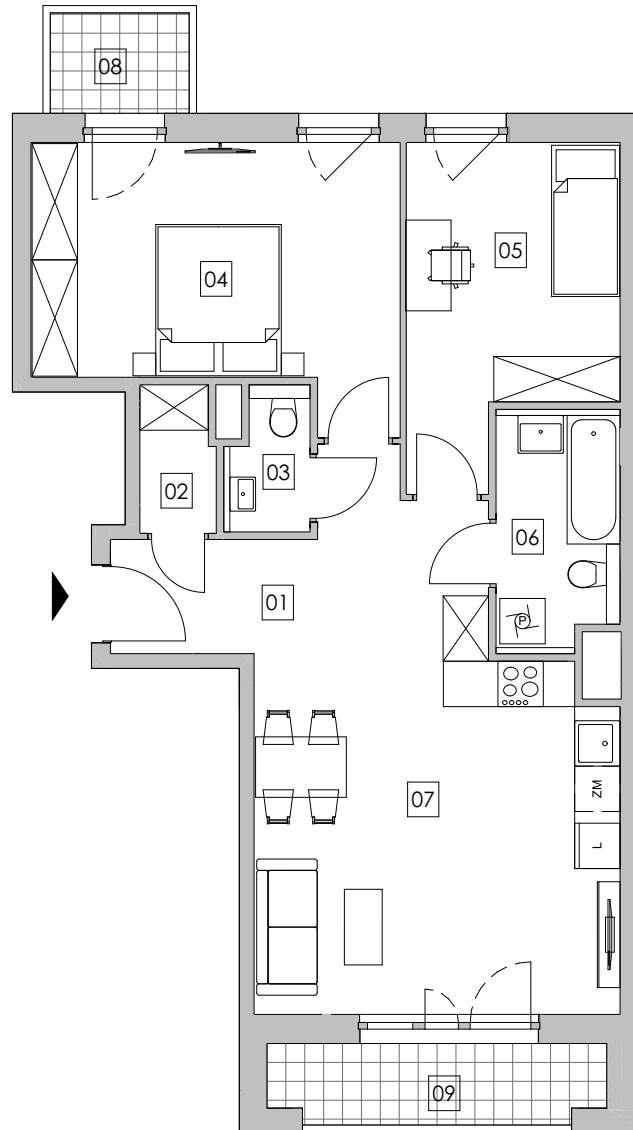
mieszkanie TRZYPOKOJOWE

PIĘTRO 3

MIESZKANIE A5.3.46

[m²]

| | | |
|----|---------------------------|----------------------------|
| 01 | KOMUNIKACJA | 9,53 |
| 02 | GARDEROBA | 1,90 |
| 03 | WC | 1,94 |
| 04 | POKÓJ 1 | 16,03 |
| 05 | POKÓJ 2 | 11,03 |
| 06 | ŁAZIENKA | 5,06 |
| 07 | POKÓJ Z ANEKSEM KUCHENNYM | 22,55 |
| | | 68,04 m² |
| 08 | BALKON | 2,45 |
| 09 | LOGGIA | 4,64 |



1. Wymiary pomieszczeń, lokalizację przyborów sanitarnych i inne podano na podstawie projektu budowlanego. W toku budowy mogą wystąpić różnice w stosunku do projektu, wynikające ze specyfiki prac budowlanych.

2. Powierzchnia użytkowa jest obliczona w świetle pionowych przegród w stanie wykończonym, na poziomie podłogi, bez uwzględnienia listew przypodłogowych, progów itp.

3. Powierzchnia lokali oraz pomieszczeń określona jest na podstawie rozporządzenia Ministra Rozwoju w sprawie szczegółowego zakresu i formy projektu budowlanego z dnia 11 września 2020 r. oraz przy uwzględnieniu treści Polskiej Normy PN-ISO 9836:2022-07.