



ZESPÓŁ BUDYNKÓW MIESZKALNYCH WIELORODZINNYCH - BUDYNEK G
Gliwice, ul. Józefa Sowińskiego
nr działki: 2039, 2044, Nowe Miasto

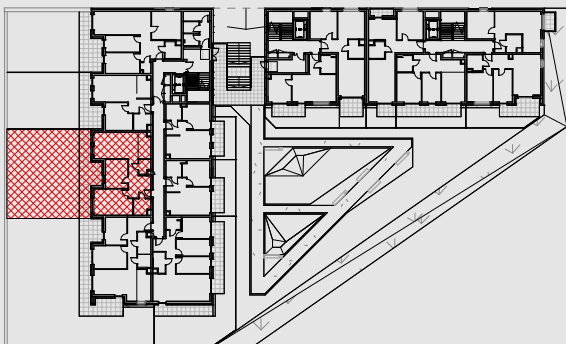
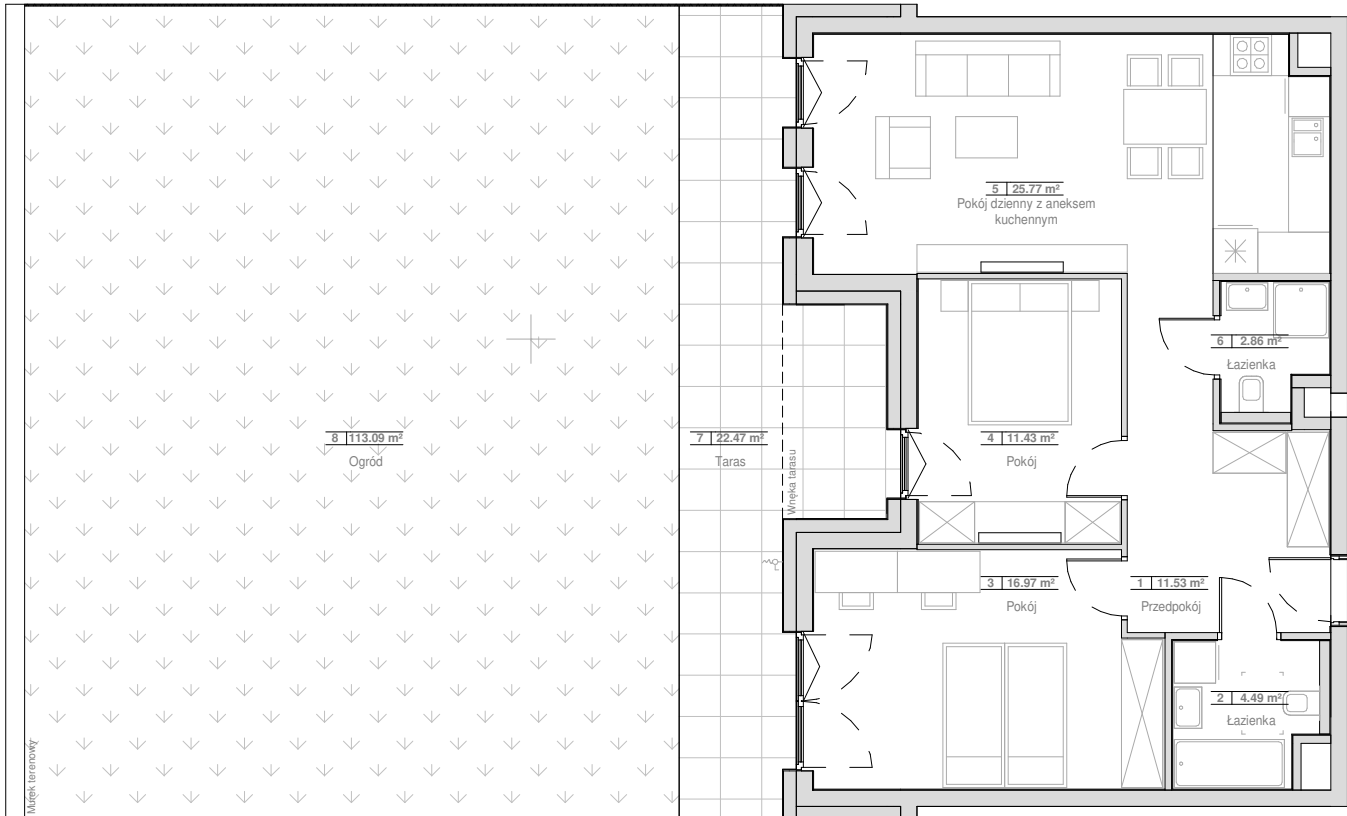
www.ogrodyandersa.pl

e-mail: dokgliwice@atal.pl
telefon: (+48) 695 011 515

Adres Biura Sprzedaży: ul. Józefa Sowińskiego 104B/U01, 44-121 Gliwice



OGRODY
ANDERSA



MIESZKANIE 3.00.A03

PARTER

1	Przedpokój	11.52 m ²
2	Łazienka	4.49 m ²
3	Pokój	16.97 m ²
4	Pokój	11.43 m ²
5	Pokój dzienny z aneksem kuchennym	25.77 m ²
6	Łazienka	2.86 m ²
POWIERZCHNIA UŻYTKOWA		73.04 m²
7	Taras	22.47 m ²
8	Ogród	113.09 m ²

1. Wymiary pomieszczeń, lokalizację przyrządów sanitarnych i inne podano na podstawie projektu budowlanego. W toku budowy mogą wystąpić różnice w stosunku do projektu, wynikające ze specyfiki prac budowlanych.
2. Powierzchnia użytkowa jest obliczona w świetle pionowych przegród w stanie wykończonym, na poziomym podłogi, bez uwzględnienia listew przypodłogowych, progów itp.
3. Powierzchnia lokalii oraz pomieszczeń określona jest na podstawie rozporządzenia Ministra Rozwoju w sprawie szczegółowego zakresu i formy projektu budowlanego z dnia 11 września 2020 r. oraz przy uwzględnieniu treści Polskiej Normy PN-ISO 9836:2022-07.