



BUDYNEK WIELORODZINNY DWUSEGMENTOWY Z GARAŻAMI PODZIEMNYMI

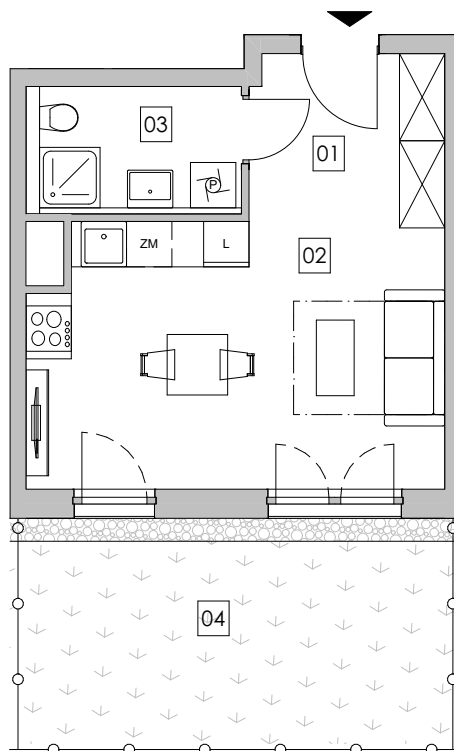
Kraków, ul. Obozowa
dz. nr 107/1 oraz fragment dz.103/1, obręb 43 Podgórze

www.atalruczaj.pl

e-mail: dokkrakow@atal.pl

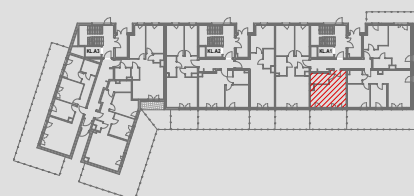
Biuro Sprzedaży, 30-701 Kraków, ul. Zabłocie 23/18

ATAL RUCZAJ



BUDYNEK A	
mieszkanie JEDNOPOKOJOWE	PARTER
MIESZKANIE A1.0.03	[m²]
01 KOMUNIKACJA	4,16
02 POKÓJ Z ANEKSEM KUCHENNYM	20,56
03 ŁAZIENKA	4,80
	29,52 m²
04 OGRÓDEK	~ 17,01

SEGMENT 1
KLATKA A1



1. Wymiary pomieszczeń, lokalizację przyborów sanitarnych i inne podano na podstawie projektu budowlanego. W toku budowy mogą wystąpić różnice w stosunku do projektu, wynikające ze specyfiki prac budowlanych.
2. Powierzchnia użytkowa jest obliczona w świetle pionowych przegród w stanie wykończonym, na poziomej podłodze, bez uwzględnienia listew przypodłogowych, progów itp.
3. Powierzchnia lokali oraz pomieszczeń określona jest na podstawie rozporządzenia Ministra Rozwoju w sprawie szczegółowego zakresu i formy projektu budowlanego z dnia 11 września 2020 r. oraz przy uwzględnieniu treści Polskiej Normy PN-ISO 9836:2022-07.