



BUDYNEK WIELORODZINNY DWUSEGMENTOWY Z GARAŻAMI PODZIEMNYMI

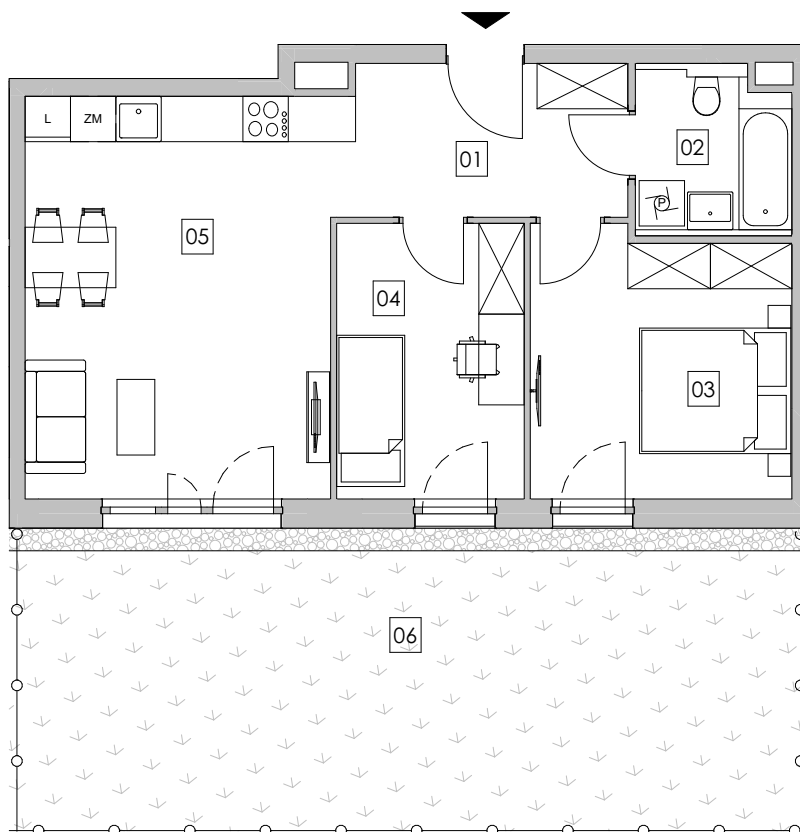
Kraków, ul. Obozowa
dz. nr 107/1 oraz fragment dz.103/1, obręb 43 Podgórze

ATAL RUCZAJ

www.atalruczaj.pl

e-mail: dokkrakow@atal.pl

Biuro Sprzedaży, 30-701 Kraków, ul. Zabłocie 23/18



BUDYNEK A

mieszkanie TRZYPOKOJOWE

PARTER

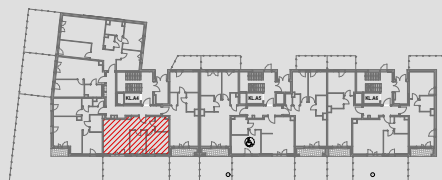
MIESZKANIE A4.0.02

[m²]

01 KOMUNIKACJA	7,33
02 ŁAZIENKA	4,49
03 POKÓJ 2	12,04
04 POKÓJ 1	9,04
05 POKÓJ Z ANEKSEM KUCHENNYM	22,04
	54,94 m²
06 OGRÓDEK	~ 41,35

SEGMENT 2

KLATKA A4



1. Wymiary pomieszczeń, lokalizację przyborów sanitarnych i inne podano na podstawie projektu budowlanego. W toku budowy mogą wystąpić różnice w stosunku do projektu, wynikające ze specyfiki prac budowlanych.

2. Powierzchnia użytkowa jest obliczona w świetle pionowych przegród w stanie wykończonym, na poziomie podłogi, bez uwzględnienia listew przypodłogowych, progów itp.

3. Powierzchnia lokali oraz pomieszczeń określona jest na podstawie rozporządzenia Ministra Rozwoju w sprawie szczegółowego zakresu i formy projektu budowlanego z dnia 11 września 2020 r. oraz przy uwzględnieniu treści Polskiej Normy PN-ISO 9836:2022-07.