



ZESPÓŁ BUDYNKÓW MIESZKALNYCH WIELORODZINNYCH - BUDYNEK G
Gliwice, ul. Józefa Sowińskiego
nr działki: 2039, 2044, Nowe Miasto

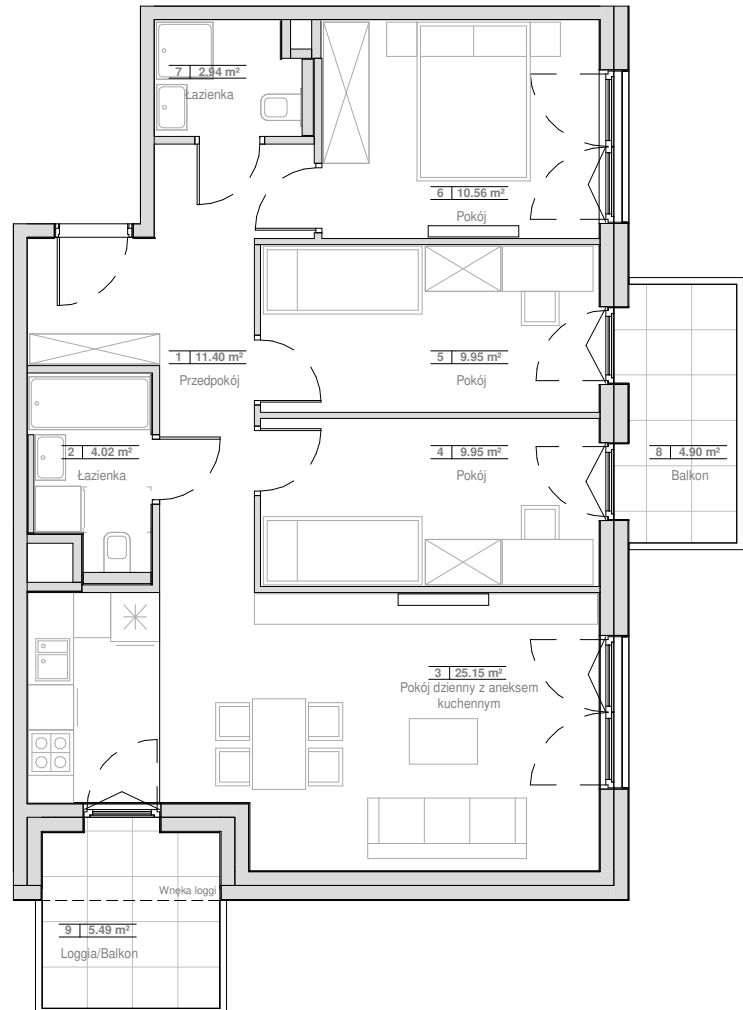
www.ogrodyandersa.pl

e-mail: dokgliwice@atal.pl
telefon: (+48) 695 011 515

Adres Biura Sprzedaży: ul. Józefa Sowińskiego 104B/U01, 44-121 Gliwice



OGRODY
ANDERSA



MIESZKANIE 3.02.A20

PIĘTRO 2

1	Przedpokój	11.40 m ²
2	Łazienka	4.02 m ²
3	Pokój dzienny z aneksem kuchennym	25.15 m ²
4	Pokój	9.95 m ²
5	Pokój	9.95 m ²
6	Pokój	10.56 m ²
7	Łazienka	2.94 m ²
POWIERZCHNIA UŻYTKOWA		73.97 m²
8	Balkon	4.90 m ²
9	Loggia/Balkon	5.49 m ²

1. Wymiary pomieszczeń, lokalizację przyrządów sanitarnych i inne podano na podstawie projektu budowlanego. W toku budowy mogą wystąpić różnice w stosunku do projektu, wynikające ze specyfiki prac budowlanych.

2. Powierzchnia użytkowa jest obliczona w świetle pionowych przegród w stanie wykończonym, na poziomie podłogi, bez uwzględnienia listew przypodłogowych, progów itp.

3. Powierzchnia lokalów oraz pomieszczeń określona jest na podstawie rozporządzenia Ministra Rozwoju w sprawie szczegółowego zakresu i formy projektu budowlanego z dnia 11 września 2020 r. oraz przy uwzględnieniu treści Polskiej Normy PN-ISO 9836:2022-07.