



ZESPÓŁ BUDYNKÓW MIESZKALNYCH WIELORODZINNYCH - BUDYNEK F
Gliwice, ul. Józefa Sowińskiego
nr działki: 2039, 2044, Nowe Miasto

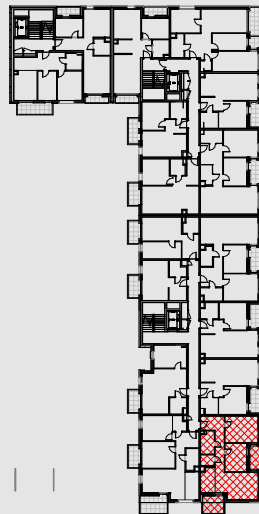
www.ogrodyandersa.pl

e-mail: dokgliwice@atal.pl
telefon: (+48) 695 011 515

Adres Biura Sprzedaży: ul. Józefa Sowińskiego 104B/U01, 44-121 Gliwice



OGRODY
ANDERSA



MIESZKANIE 2.01.E15

PIĘTRO 1

1	Przedpokój	12.08 m ²
2	Pokój	15.54 m ²
3	Pokój	10.73 m ²
4	Łazienka	5.21 m ²
5	Toaleta	2.66 m ²
6	Pokój dzienny z aneksem kuchennym	25.91 m ²
POWIERZCHNIA UŻYTKOWA		72.13 m²
7	Loggia	4.42 m ²
8	Loggia/Balkon	6.76 m ²

1. Wymiary pomieszczeń, lokalizację przyrządów sanitarnych i inne podano na podstawie projektu budowlanego. W toku budowy mogą wystąpić różnice w stosunku do projektu, wynikające ze specyfiki prac budowlanych.
2. Powierzchnia użytkowa jest obliczona w świetle pionowych przegród w stanie wykończonym, na poziomie podłogi, bez uwzględnienia listew przypodłogowych, progów itp.
3. Powierzchnia lokalów oraz pomieszczeń określona jest na podstawie rozporządzenia Ministra Rozwoju w sprawie szczegółowego zakresu i formy projektu budowlanego z dnia 11 września 2020 r. oraz przy uwzględnieniu treści Polskiej Normy PN-ISO 9836:2022-07.