



BUDYNEK WIELORODZINNY DWUSEGMENTOWY Z GARAŻAMI PODZIEMNYMI

Kraków, ul. Obozowa
dz. nr 107/1 oraz fragment dz.103/1, obręb 43 Podgórze

www.atalruczaj.pl

e-mail: dokkrakow@atal.pl

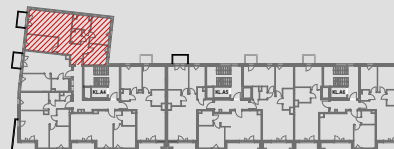
Biuro Sprzedaży, 30-701 Kraków, ul. Zabłocie 23/18

ATAL RUCZAJ



BUDYNEK A	
mieszkanie CZTEROPOKOJOWE	
PIĘTRO 1	
MIESZKANIE A4.1.10	[m²]
01 KOMUNIKACJA	13,36
02 POKÓJ 1	11,88
03 POKÓJ Z ANEKSEM KUCHENNYM	26,94
04 ŁAZIENKA	5,41
05 ŁAZIENKA 2	3,06
06 POKÓJ 2	12,16
07 POKÓJ 3	10,33
	83,14 m²
08 BALKON	3,11

SEGMENT 2
KLATKA A4



1. Wymiary pomieszczeń, lokalizację przyborów sanitarnych i inne podano na podstawie projektu budowlanego. W toku budowy mogą wystąpić różnice w stosunku do projektu, wynikające ze specyfiki prac budowlanych.

2. Powierzchnia użytkowa jest obliczona w świetle pionowych przegród w stanie wykończonym, na poziomie podłogi, bez uwzględnienia listew przypodłogowych, progów itp.

3. Powierzchnia lokali oraz pomieszczeń określona jest na podstawie rozporządzenia Ministra Rozwoju w sprawie szczegółowego zakresu i formy projektu budowlanego z dnia 11 września 2020 r. oraz przy uwzględnieniu treści Polskiej Normy PN-ISO 9836:2022-07.