



BUDYNEK WIELORODZINNY DWUSEGMENTOWY Z GARAŻAMI PODZIEMNYMI

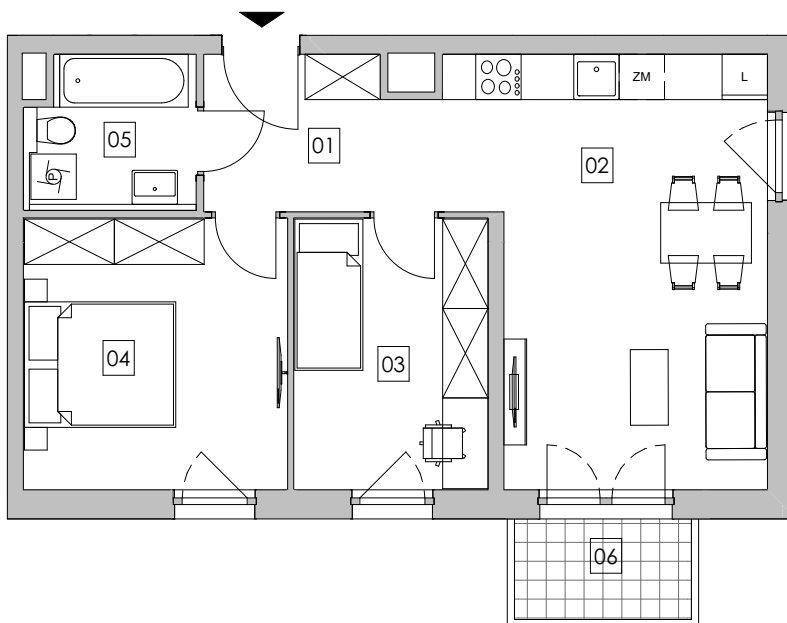
Kraków, ul. Obozowa
dz. nr 107/1 oraz fragment dz.103/1, obręb 43 Podgórze

www.atalruczaj.pl

e-mail: dokkrakow@atal.pl

Biuro Sprzedaży, 30-701 Kraków, ul. Zabłocie 23/18

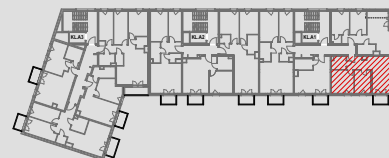
ATAL RUCZAJ



BUDYNEK A
mieszkanie TRZYPOKOJOWE PIĘTRO 6

SEGMENT 1
KLATKA A1

| MIESZKANIE A1.6.26 | [m ²] |
|------------------------------|----------------------------|
| 01 KOMUNIKACJA | 6,09 |
| 02 POKÓJ Z ANEKSEM KUCHENNYM | 21,77 |
| 03 POKÓJ 2 | 9,24 |
| 04 POKÓJ 1 | 12,56 |
| 05 ŁAZIENKA | 4,44 |
| | 54,10 m² |
| 06 BALKON | 3,11 |



1. Wymiary pomieszczeń, lokalizację przyborów sanitarnych i inne podano na podstawie projektu budowlanego. W toku budowy mogą wystąpić różnice w stosunku do projektu, wynikające ze specyfiki prac budowlanych.

2. Powierzchnia użytkowa jest obliczona w świetle pionowych przegród w stanie wykończonym, na poziomie podłogi, bez uwzględnienia listew przypodłogowych, progów itp.

3. Powierzchnia lokali oraz pomieszczeń określona jest na podstawie rozporządzenia Ministra Rozwoju w sprawie szczegółowego zakresu i formy projektu budowlanego z dnia 11 września 2020 r. oraz przy uwzględnieniu treści Polskiej Normy PN-ISO 9836:2022-07.