



## BUDYNEK WIELORODZINNY DWUSEGMENTOWY Z GARAŻAMI PODZIEMNYMI

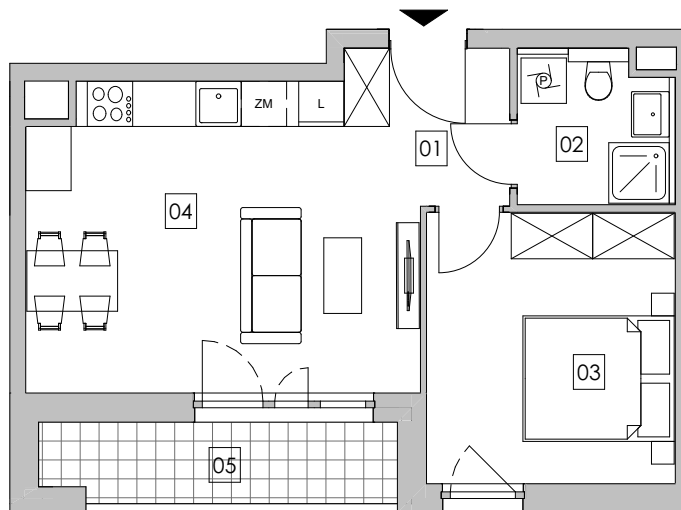
Kraków, ul. Obozowa  
dz. nr 107/1 oraz fragment dz.103/1, obręb 43 Podgórze

[www.atalruczaj.pl](http://www.atalruczaj.pl)

e-mail: [dokkrakow@atal.pl](mailto:dokkrakow@atal.pl)

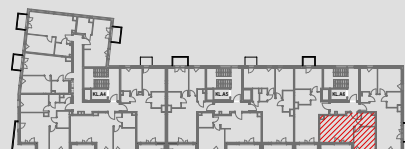
Biuro Sprzedaży, 30-701 Kraków, ul. Zabłocie 23/18

# ATAL RUCZAJ



BUDYNEK A	
mieszkanie DWUPOKOJOWE	PIĘTRO 6
<b>MIESZKANIE A6.6.77</b>	<b>[m<sup>2</sup>]</b>
01 KOMUNIKACJA	3,59
02 ŁAZIENKA	4,09
03 POKÓJ	11,81
04 POKÓJ Z ANEKSEM KUCHENNYM	20,45
	<b>39,94 m<sup>2</sup></b>
05 LOGGIA	4,98

SEGMENT 2  
KLATKA A6



1. Wymiary pomieszczeń, lokalizację przyborów sanitarnych i inne podano na podstawie projektu budowlanego. W toku budowy mogą wystąpić różnice w stosunku do projektu, wynikające ze specyfiki prac budowlanych.
2. Powierzchnia użytkowa jest obliczona w świetle pionowych przegród w stanie wykończonym, na poziomie podłogi, bez uwzględnienia listew przypodłogowych, progów itp.
3. Powierzchnia lokali oraz pomieszczeń określona jest na podstawie rozporządzenia Ministra Rozwoju w sprawie szczegółowego zakresu i formy projektu budowlanego z dnia 11 września 2020 r. oraz przy uwzględnieniu treści Polskiej Normy PN-ISO 9836:2022-07.