



BUDYNEK WIELORODZINNY DWUSEGMENTOWY Z GARAŻAMI PODZIEMNYMI

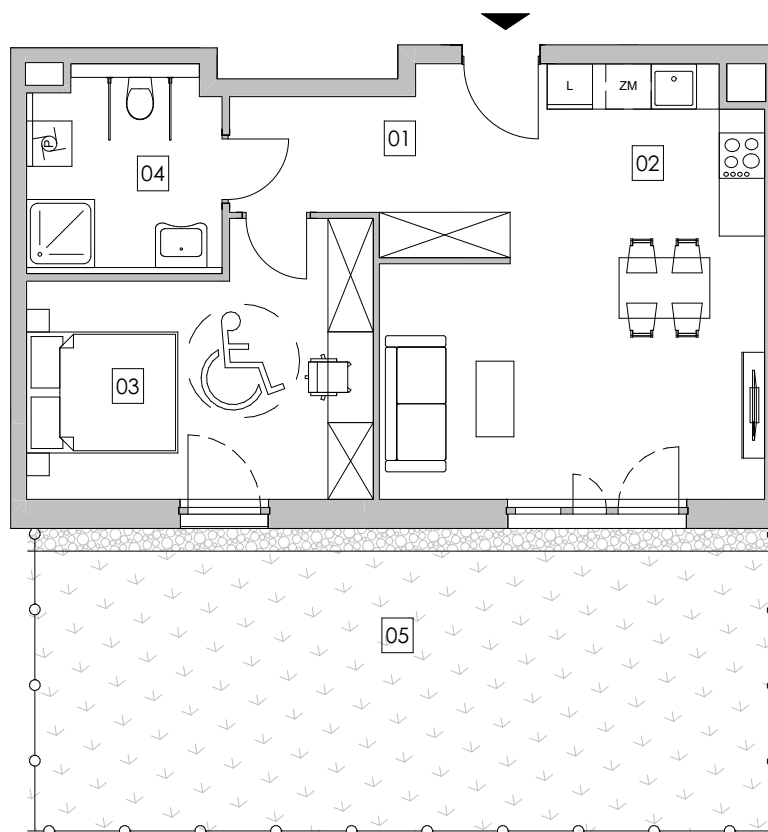
Kraków, ul. Obozowa
dz. nr 107/1 oraz fragment dz.103/1, obręb 43 Podgórze

ATAL RUCZAJ

www.atalruczaj.pl

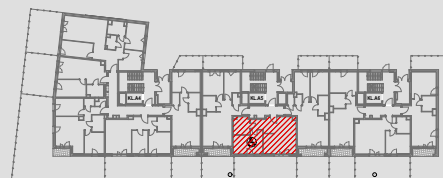
e-mail: dokkrakow@atal.pl

Biuro Sprzedaży, 30-701 Kraków, ul. Zabłocie 23/18



BUDYNEK A	
mieszkanie DWUPOKOJOWE	PARTER
MIESZKANIE A5.0.38	[m²]
01 KOMUNIKACJA	7,25
02 POKÓJ Z ANEKSEM KUCHENNYM	24,42
03 POKÓJ	14,81
04 ŁAZIENKA	6,82
	53,30 m²
05 OGRÓDEK	~38,91

SEGMENT 2
KLATKA A5



1. Wymiary pomieszczeń, lokalizację przyborów sanitarnych i inne podano na podstawie projektu budowlanego. W toku budowy mogą wystąpić różnice w stosunku do projektu, wynikające ze specyfiki prac budowlanych.
2. Powierzchnia użytkowa jest obliczona w świetle pionowych przegród w stanie wykończonym, na poziomie podłogi, bez uwzględnienia listew przypodłogowych, progów itp.
3. Powierzchnia lokali oraz pomieszczeń określona jest na podstawie rozporządzenia Ministra Rozwoju w sprawie szczegółowego zakresu i formy projektu budowlanego z dnia 11 września 2020 r. oraz przy uwzględnieniu treści Polskiej Normy PN-ISO 9836:2022-07.