



## BUDYNEK WIELORODZINNY DWUSEGMENTOWY Z GARAŻAMI PODZIEMNYMI

Kraków, ul. Obozowa  
dz. nr 107/1 oraz fragment dz.103/1, obręb 43 Podgórze

[www.atalruczaj.pl](http://www.atalruczaj.pl)

e-mail: dokkrakow@atal.pl

Biuro Sprzedaży, 30-701 Kraków, ul. Zabłocie 23/18

# ATAL RUCZAJ

### SEGMENT 1 KLATKA A3

#### BUDYNEK A

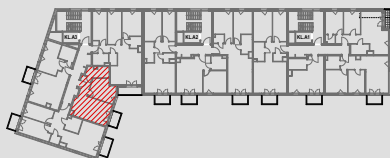
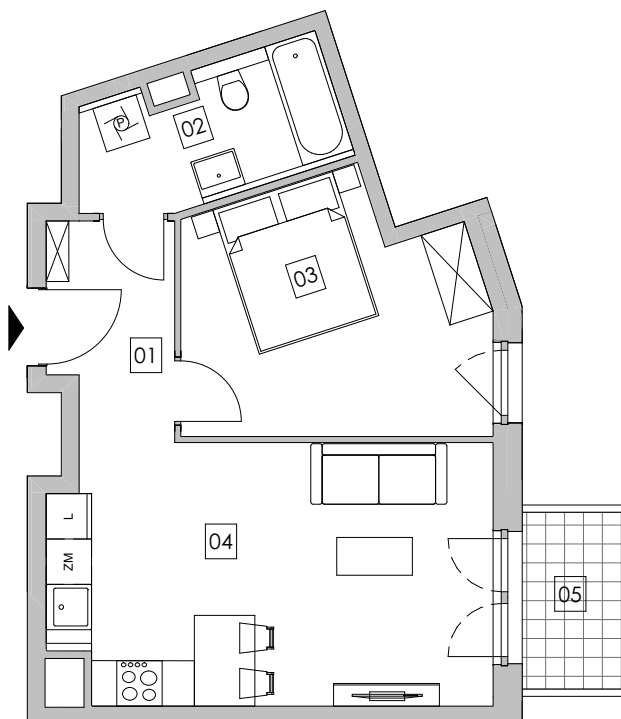
mieszkanie DWUPOKOJOWE

PIĘTRO 6

#### MIESZKANIE A3.6.74

[m<sup>2</sup>]

01	KOMUNIKACJA	4,15
02	ŁAZIENKA	5,62
03	POKÓJ	12,37
04	POKÓJ Z ANEKSEM KUCHENNYM	20,31
	<b>42,45 m<sup>2</sup></b>	
05	BALKON	3,11



1. Wymiary pomieszczeń, lokalizację przyborów sanitarnych i inne podano na podstawie projektu budowlanego. W toku budowy mogą wystąpić różnice w stosunku do projektu, wynikające ze specyfiki prac budowlanych.

2. Powierzchnia użytkowa jest obliczona w świetle pionowych przegród w stanie wykończonym, na poziomie podłogi, bez uwzględnienia listew przypodłogowych, progów itp.

3. Powierzchnia lokali oraz pomieszczeń określona jest na podstawie rozporządzenia Ministra Rozwoju w sprawie szczegółowego zakresu i formy projektu budowlanego z dnia 11 września 2020 r. oraz przy uwzględnieniu treści Polskiej Normy PN-ISO 9836:2022-07.