



## BUDYNEK WIELORODZINNY DWUSEGMENTOWY Z GARAŻAMI PODZIEMNYMI

Kraków, ul. Obozowa  
dz. nr 107/1 oraz fragment dz.103/1, obręb 43 Podgórze

# ATAL RUCZAJ

[www.atalruczaj.pl](http://www.atalruczaj.pl)

e-mail: dokkrakow@atal.pl

Biuro Sprzedaży, 30-701 Kraków, ul. Zabłocie 23/18

### SEGMENT 2 KLATKA A6

#### BUDYNEK A

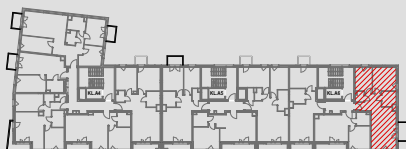
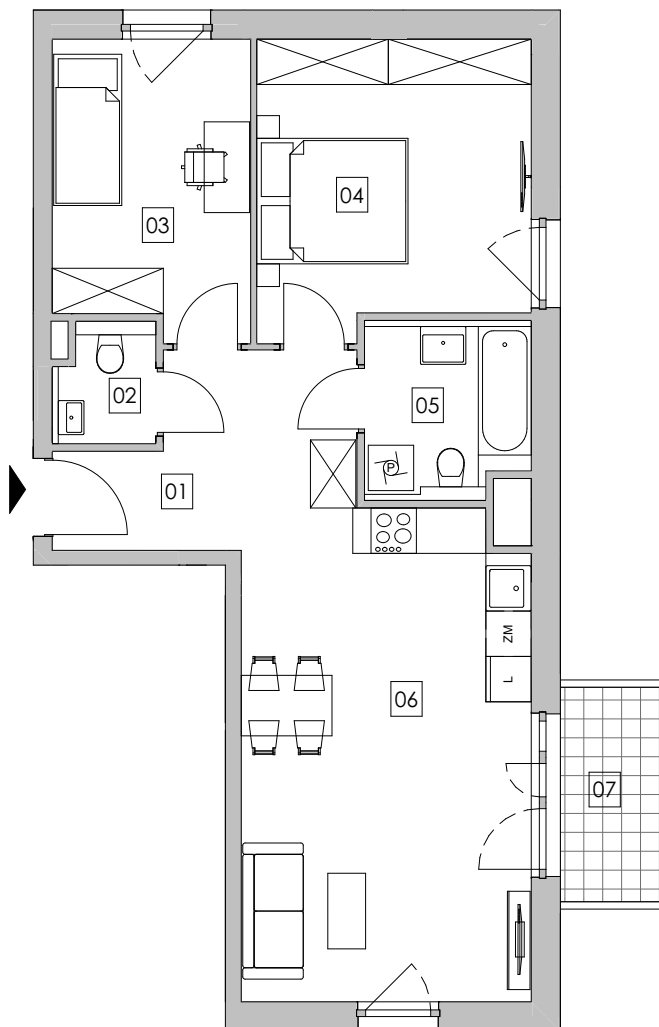
mieszkanie TRZYPOKOJOWE

PIĘTRO 5

#### MIESZKANIE A6.5.73

[m<sup>2</sup>]

01	KOMUNIKACJA	7,85
02	WC	2,03
03	POKÓJ 1	9,99
04	POKÓJ 2	13,68
05	ŁAZIENKA	5,01
06	POKÓJ Z ANEKSEM KUCHENNYM	24,68
		<b>63,24 m<sup>2</sup></b>
07	BALKON	3,78



1. Wymiary pomieszczeń, lokalizację przyborów sanitarnych i inne podano na podstawie projektu budowlanego. W toku budowy mogą wystąpić różnice w stosunku do projektu, wynikające ze specyfiki prac budowlanych.

2. Powierzchnia użytkowa jest obliczona w świetle pionowych przegród w stanie wykończonym, na poziomie podłogi, bez uwzględnienia listew przypodłogowych, progów itp.

3. Powierzchnia lokali oraz pomieszczeń określona jest na podstawie rozporządzenia Ministra Rozwoju w sprawie szczegółowego zakresu i formy projektu budowlanego z dnia 11 września 2020 r. oraz przy uwzględnieniu treści Polskiej Normy PN-ISO 9836:2022-07.