



ZESPÓŁ BUDYNKÓW MIESZKALNYCH WIELORODZINNYCH - BUDYNEK F
Gliwice, ul. Józefa Sowińskiego
nr działki: 2039, 2044, Nowe Miasto

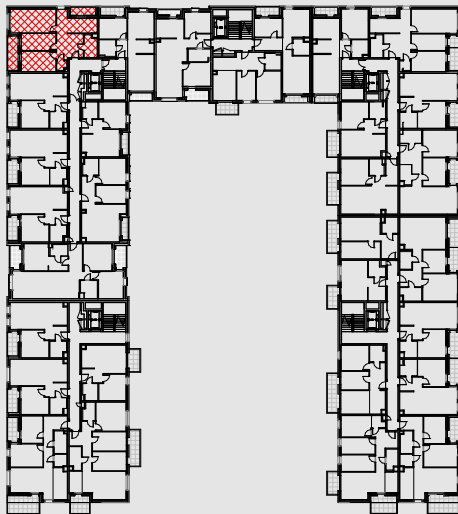
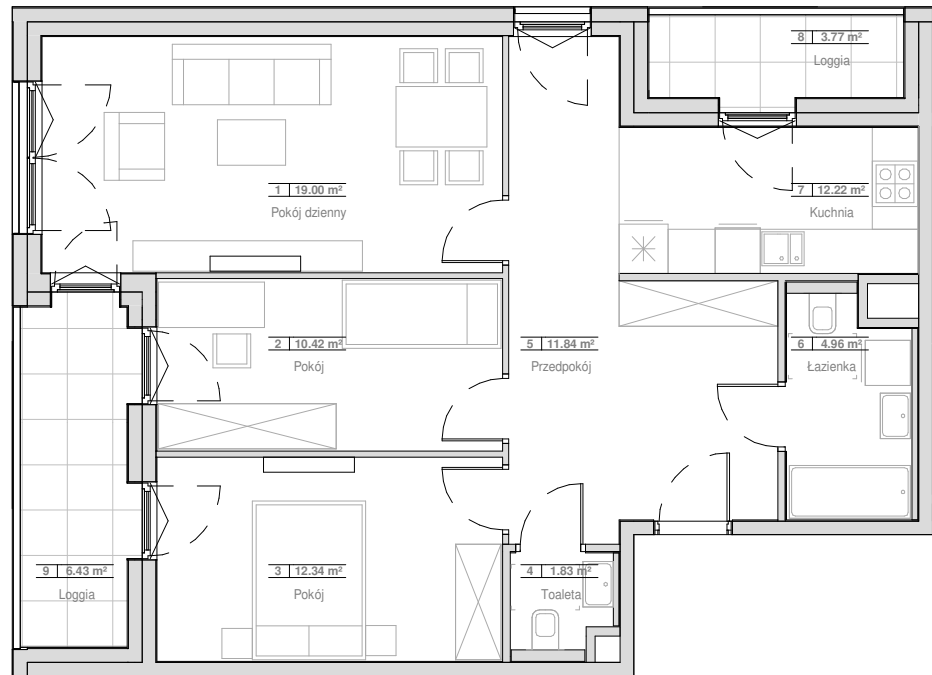
www.ogrodyandersa.pl

e-mail: dokgliwice@atal.pl
telefon: (+48) 695 011 515

Adres Biura Sprzedaży: ul. Józefa Sowińskiego 104B/U01, 44-121 Gliwice



OGRODY
ANDERSA



MIESZKANIE 2.02.B16

PIĘTRO 2

1	Pokój dzienny	19.00 m ²
2	Pokój	10.42 m ²
3	Pokój	12.34 m ²
4	Toaleta	1.83 m ²
5	Przedpokój	11.84 m ²
6	Łazienka	4.96 m ²
7	Kuchnia	12.22 m ²
POWIERZCHNIA UŻYTKOWA		72.61 m²
8	Loggia	3.77 m ²
9	Loggia	6.43 m ²

1. Wymiary pomieszczeń, lokalizację przyrządów sanitarnych i inne podano na podstawie projektu budowlanego. W toku budowy mogą wystąpić różnice w stosunku do projektu, wynikające ze specyfiki prac budowlanych.

2. Powierzchnia użytkowa jest obliczona w świetle pionowych przegród w stanie wykończonym, na poziomym podłogi, bez uwzględnienia listew przypodłogowych, progów itp.

3. Powierzchnia lokalów oraz pomieszczeń określona jest na podstawie rozporządzenia Ministra Rozwoju w sprawie szczegółowego zakresu i formy projektu budowlanego z dnia 11 września 2020 r. oraz przy uwzględnieniu treści Polskiej Normy PN-ISO 9836:2022-07.