



BUDYNEK WIELORODZINNY DWUSEGMENTOWY Z GARAŻAMI PODZIEMNYMI

Kraków, ul. Obozowa
dz. nr 107/1 oraz fragment dz.103/1, obręb 43 Podgórze

www.atalruczaj.pl

e-mail: dokkrakow@atal.pl

Biuro Sprzedaży, 30-701 Kraków, ul. Zabłocie 23/18

ATAL RUCZAJ

SEGMENT 1 KLATKA A2

BUDYNEK A

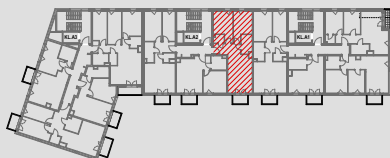
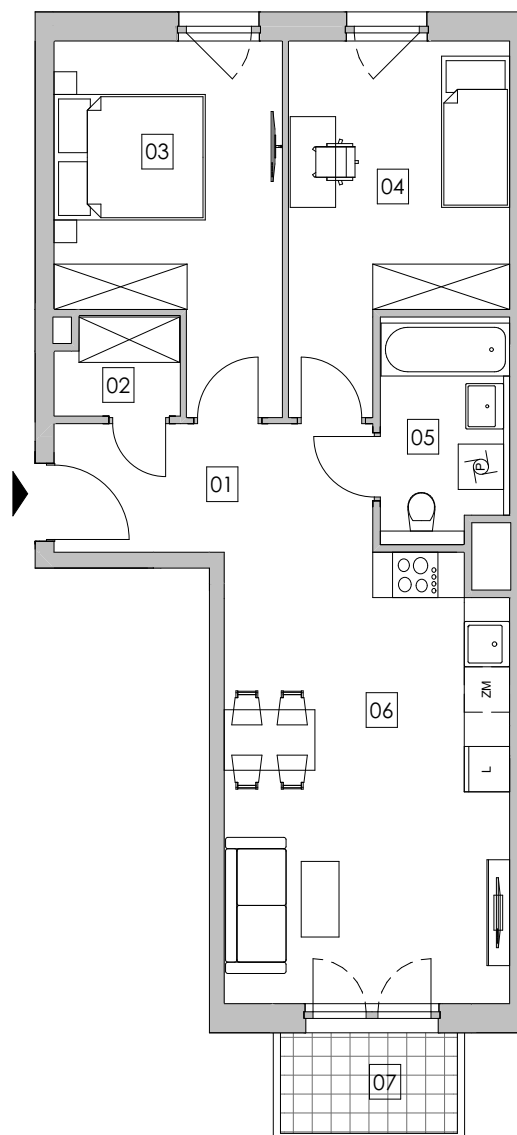
mieszkanie TRZYPOKOJOWE

PIĘTRO 5

MIESZKANIE A2.5.44

[m²]

| | | |
|----|---------------------------|----------------------------|
| 01 | KOMUNIKACJA | 7,17 |
| 02 | GARDEROBA | 2,07 |
| 03 | POKÓJ 1 | 12,54 |
| 04 | POKÓJ 2 | 11,98 |
| 05 | ŁAZIENKA | 4,91 |
| 06 | POKÓJ Z ANEKSEM KUCHENNYM | 22,18 |
| | | 60,85 m² |
| 07 | BALKON | 3,11 |



1. Wymiary pomieszczeń, lokalizację przyborów sanitarnych i inne podano na podstawie projektu budowlanego. W toku budowy mogą wystąpić różnice w stosunku do projektu, wynikające ze specyfiki prac budowlanych.

2. Powierzchnia użytkowa jest obliczona w świetle pionowych przegród w stanie wykończonym, na poziomie podłogi, bez uwzględnienia listew przypodłogowych, progów itp.

3. Powierzchnia lokali oraz pomieszczeń określona jest na podstawie rozporządzenia Ministra Rozwoju w sprawie szczegółowego zakresu i formy projektu budowlanego z dnia 11 września 2020 r. oraz przy uwzględnieniu treści Polskiej Normy PN-ISO 9836:2022-07.