



ZESPÓŁ BUDYNKÓW MIESZKALNYCH WIELORODZINNYCH - BUDYNEK F
Gliwice, ul. Józefa Sowińskiego
nr działki: 2039, 2044, Nowe Miasto

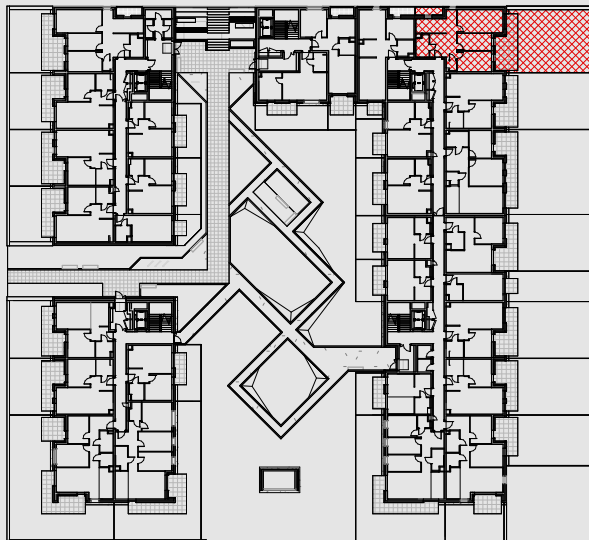
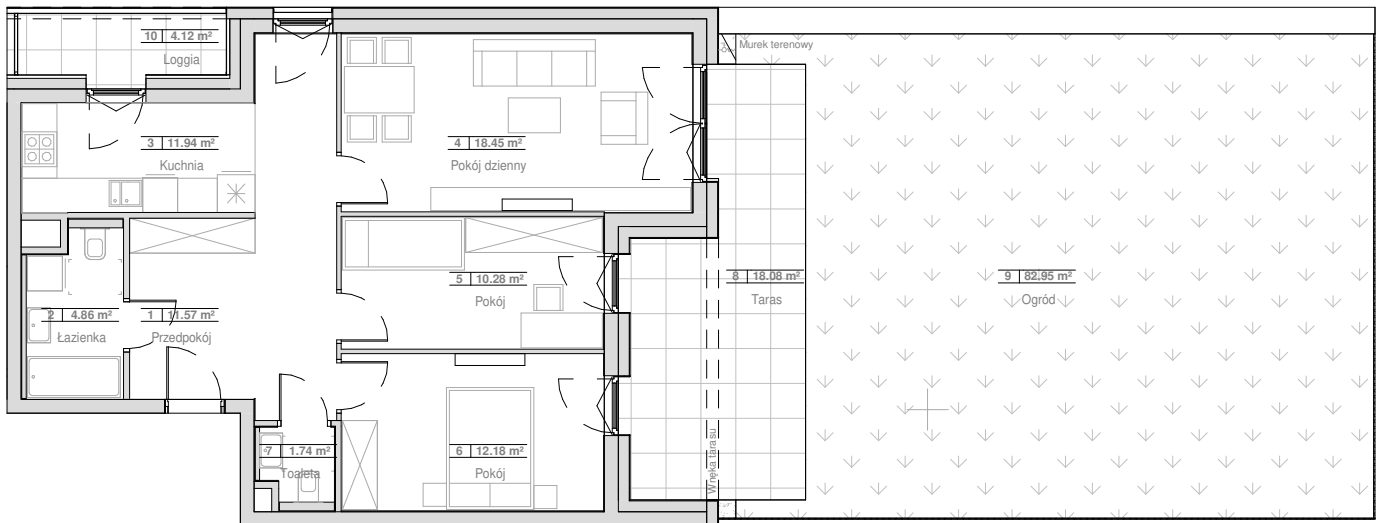
www.ogrodyandersa.pl

e-mail: dokgliwice@atal.pl
telefon: (+48) 695 011 515

Adres Biura Sprzedaży: ul. Józefa Sowińskiego 104B/U01, 44-121 Gliwice



OGRODY
ANDERSA



MIESZKANIE 2.00.D02

PARTER

1	Przedpokój	11.57 m ²
2	Łazienka	4.86 m ²
3	Kuchnia	11.94 m ²
4	Pokój dzienny	18.45 m ²
5	Pokój	10.28 m ²
6	Pokój	12.18 m ²
7	Toaleta	1.74 m ²
POWIERZCHNIA UŻYTKOWA		71.02 m²
8	Taras	18.08 m ²
9	Ogród	82.95 m ²
10	Loggia	4.12 m ²

1. Wymiary pomieszczeń, lokalizację przyrządów sanitarnych i inne podano na podstawie projektu budowlanego. W toku budowy mogą wystąpić różnice w stosunku do projektu, wynikające ze specyfiki prac budowlanych.

2. Powierzchnia użytkowa jest obliczona w świetle pionowych przegród w stanie wykończonym, na poziomach podłogi, bez uwzględnienia listew przypodłogowych, progów itp.

3. Powierzchnia lokalów oraz pomieszczeń określona jest na podstawie rozporządzenia Ministra Rozwoju w sprawie szczegółowego zakresu i formy projektu budowlanego z dnia 11 września 2020 r. oraz przy uwzględnieniu treści Polskiej Normy PN-ISO 9836:2022-07.