



## BUDYNEK WIELORODZINNY DWUSEGMENTOWY Z GARAŻAMI PODZIEMNYMI

Kraków, ul. Obozowa  
dz. nr 107/1 oraz fragment dz.103/1, obręb 43 Podgórze

# ATAL RUCZAJ

[www.atalruczaj.pl](http://www.atalruczaj.pl)

e-mail: dokkrakow@atal.pl

Biuro Sprzedaży, 30-701 Kraków, ul. Zabłocie 23/18

### SEGMENT 1 KLATKA A3

#### BUDYNEK A

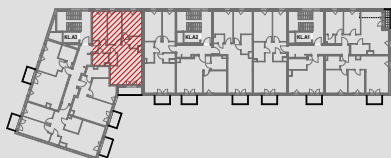
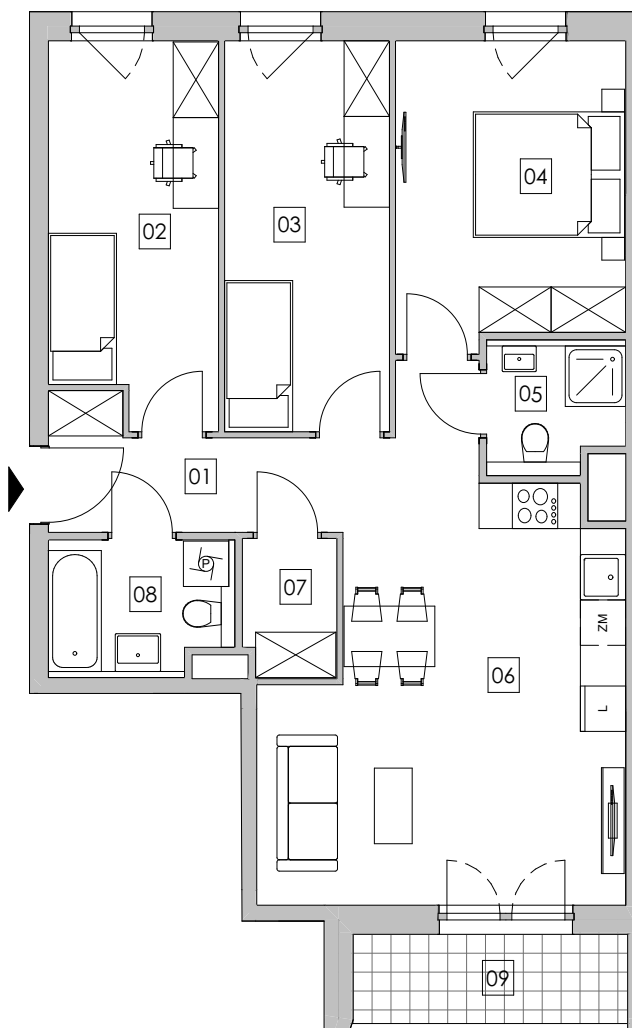
mieszkanie CZTEROPOKOJOWE

PIĘTRO 5

#### MIESZKANIE A3.5.69

[m<sup>2</sup>]

01	KOMUNIKACJA	7,70
02	POKÓJ 1	10,97
03	POKÓJ 2	11,27
04	POKÓJ 3	12,06
05	WC	3,07
06	POKÓJ Z ANEKSEM KUCHENNYM	23,83
07	GARDEROBA	2,25
08	ŁAZIENKA	4,22
	<b>75,37 m<sup>2</sup></b>	
09	LOGGIA	4,28



1. Wymiary pomieszczeń, lokalizację przyborów sanitarnych i inne podano na podstawie projektu budowlanego. W toku budowy mogą wystąpić różnice w stosunku do projektu, wynikające ze specyfiki prac budowlanych.

2. Powierzchnia użytkowa jest obliczona w świetle pionowych przegród w stanie wykończonym, na poziomie podłogi, bez uwzględnienia listew przypodłogowych, progów itp.

3. Powierzchnia lokali oraz pomieszczeń określona jest na podstawie rozporządzenia Ministra Rozwoju w sprawie szczegółowego zakresu i formy projektu budowlanego z dnia 11 września 2020 r. oraz przy uwzględnieniu treści Polskiej Normy PN-ISO 9836:2022-07.