



ZESPÓŁ BUDYNKÓW MIESZKALNYCH WIELORODZINNYCH - BUDYNEK F  
Gliwice, ul. Józefa Sowińskiego  
nr działki: 2039, 2044, Nowe Miasto

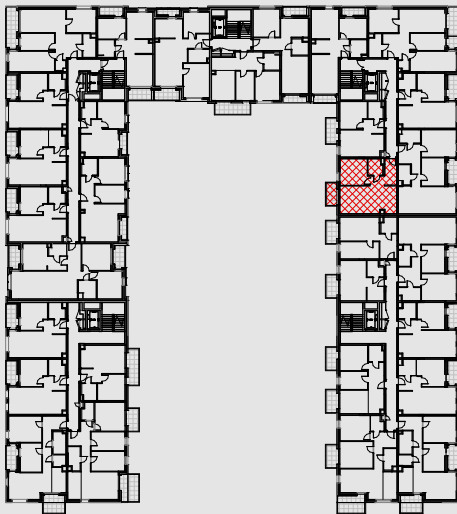
[www.ogrodyandersa.pl](http://www.ogrodyandersa.pl)

e-mail: [dokgliwice@atal.pl](mailto:dokgliwice@atal.pl)  
telefon: (+48) 695 011 515

Adres Biura Sprzedaży: ul. Józefa Sowińskiego 104B/U01, 44-121 Gliwice



OGRODY  
ANDERSA



### MIESZKANIE 2.03.D23

PIĘTRO 3

1	Przedpokój	7.90 m <sup>2</sup>
2	Łazienka	4.24 m <sup>2</sup>
3	Pokój	13.25 m <sup>2</sup>
4	Pokój dzienny z aneksem kuchennym	27.56 m <sup>2</sup>
<b>POWIERZCHNIA UŻYTKOWA</b>		<b>52.95 m<sup>2</sup></b>
5	Balkon	4.29 m <sup>2</sup>

1. Wymiary pomieszczeń, lokalizację przyrządów sanitarnych i inne podano na podstawie projektu budowlanego. W toku budowy mogą wystąpić różnice w stosunku do projektu, wynikające ze specyfiki prac budowlanych.

2. Powierzchnia użytkowa jest obliczona w świetle pionowych przegród w stanie wykończonym, na poziomach podłogi, bez uwzględnienia listew przypodłogowych, progów itp.

3. Powierzchnia lokalów oraz pomieszczeń określona jest na podstawie rozporządzenia Ministra Rozwoju w sprawie szczegółowego zakresu i formy projektu budowlanego z dnia 11 września 2020 r. oraz przy uwzględnieniu treści Polskiej Normy PN-ISO 9836:2022-07.