



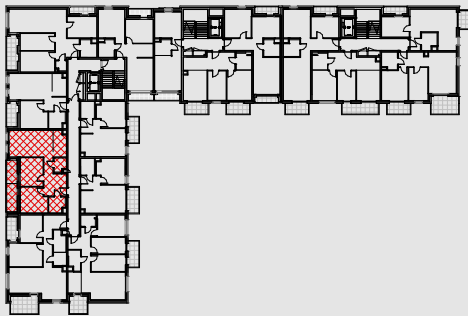
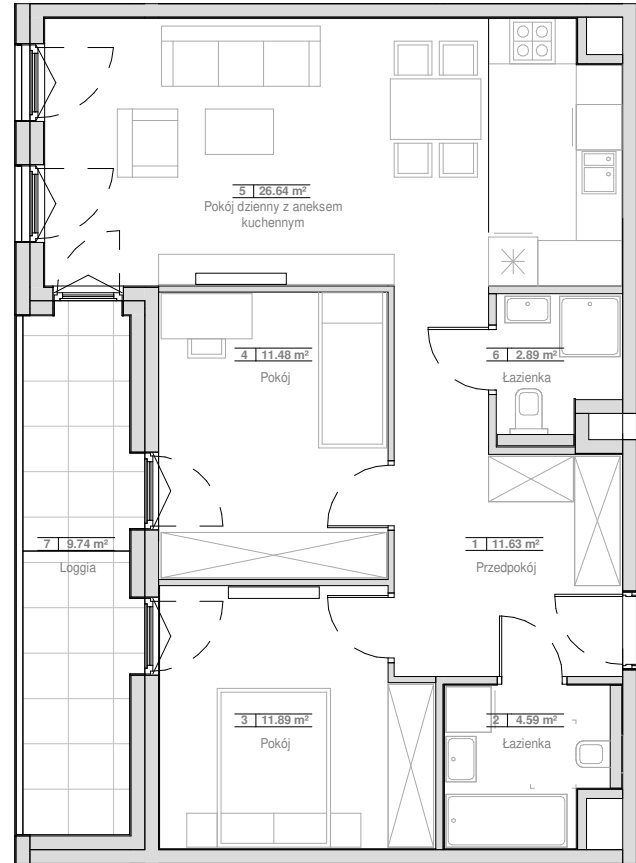
ZESPÓŁ BUDYNKÓW MIESZKALNYCH WIELORODZINNYCH - BUDYNEK G
Gliwice, ul. Józefa Sowińskiego
nr działki: 2039, 2044, Nowe Miasto

www.ogrodyandersa.pl

e-mail: dokgliwice@atal.pl
telefon: (+48) 695 011 515
Adres Biura Sprzedaży: ul. Józefa Sowińskiego 104B/U01, 44-121 Gliwice



OGRODY
ANDERSA



MIESZKANIE 3.02.A18

PIĘTRO 2

1	Przedpokój	11.63 m ²
2	Łazienka	4.59 m ²
3	Pokój	11.89 m ²
4	Pokój	11.48 m ²
5	Pokój dzienny z aneksem kuchennym	26.64 m ²
6	Łazienka	2.89 m ²
POWIERZCHNIA UŻYTKOWA		69.12 m²
7	Loggia	9.74 m ²

1. Wymiary pomieszczeń, lokalizację przyrządów sanitarnych i inne podano na podstawie projektu budowlanego. W toku budowy mogą wystąpić różnice w stosunku do projektu, wynikające ze specyfiki prac budowlanych.
2. Powierzchnia użytkowa jest obliczona w świetle pionowych przegród w stanie wykończonym, na poziomym podłogi, bez uwzględnienia listew przypodłogowych, progów itp.
3. Powierzchnia lokali oraz pomieszczeń określona jest na podstawie rozporządzenia Ministra Rozwoju w sprawie szczegółowego zakresu i formy projektu budowlanego z dnia 11 września 2020 r. oraz przy uwzględnieniu treści Polskiej Normy PN-ISO 9836:2022-07.