



## BUDYNEK MIESZKALNY WIELORODZINNY

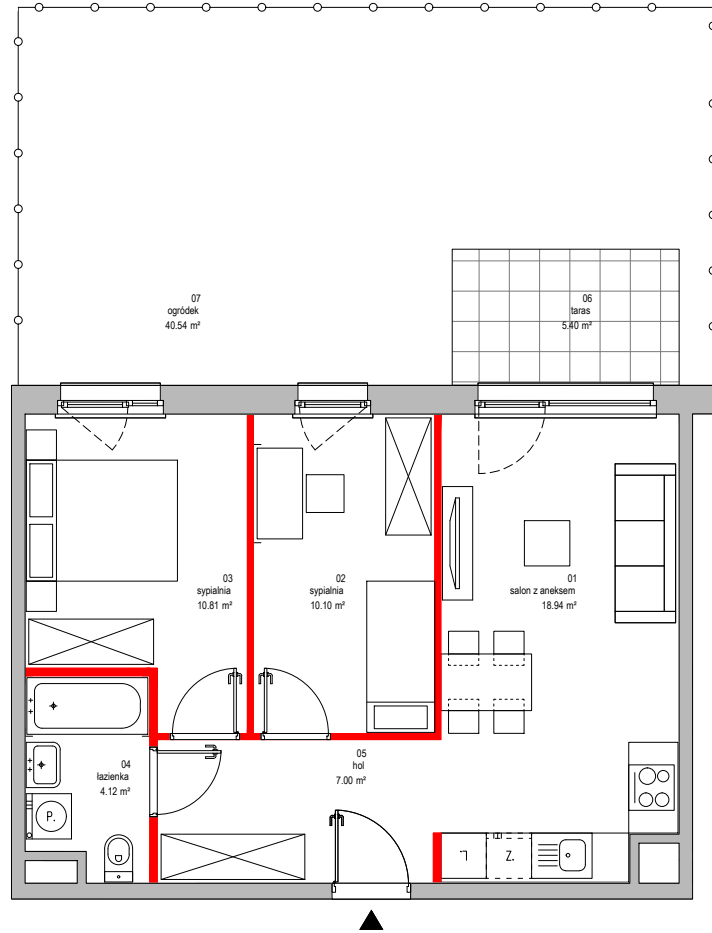
UL. WARSZAWSKA 58A, WARSZAWA-URSUS  
DZ. NR 150 OBRĘB NR 2-09-04

www.warszawska58.pl  
e-mail: bsmwarszawa@atal.pl  
telefon: (+48) 22 614 15 13

ATAL S.A. Biuro Sprzedaży Mieszkań,  
02-305 Warszawa, Aleje Jerozolimskie 142B



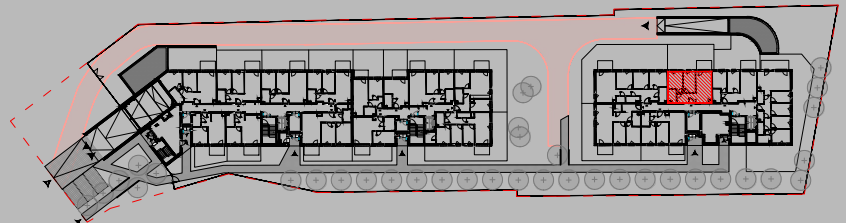
# WARSZAWSKA 58A



### MIESZKANIE B.01.0.04

### PARTER

01	SALON Z ANEKSEM	18,94 m <sup>2</sup>
02	SYPIALNIA	10,10 m <sup>2</sup>
03	SYPIALNIA	10,81 m <sup>2</sup>
04	ŁAZIENKA	4,12 m <sup>2</sup>
05	HOL	7,00 m <sup>2</sup>
POWIERZCHNIA UŻYTKOWA		50,97 m <sup>2</sup>
06	TARAS	5,40 m <sup>2</sup>
07	OGRÓDEK	40,54 m <sup>2</sup>
■ ŚCIANKI DZIAŁOWE MOŻLIWE DO DEMONTAŻU / WYBURZENIA		



1. Wymiary pomieszczeń, lokalizację przyborów sanitarnych i inne podano na podstawie projektu budowlanego. W toku budowy mogą wystąpić różnice w stosunku do projektu, wynikające ze specyfiki prac budowlanych.
2. Powierzchnia użytkowa jest obliczona w świetle pionowych przegród w stanie wykończonym, na poziomie podłogi, bez uwzględnienia listew przypodłogowych, progów itp.
3. Powierzchnia lokali oraz pomieszczeń określona jest na podstawie rozporządzenia Ministra Rozwoju w sprawie szczegółowego zakresu i formy projektu budowlanego z dnia 11 września 2020 r. oraz przy uwzględnieniu treści Polskiej Normy PN-ISO 9836:2015.