



BUDYNEK MIESZKALNY WIELORODZINNY

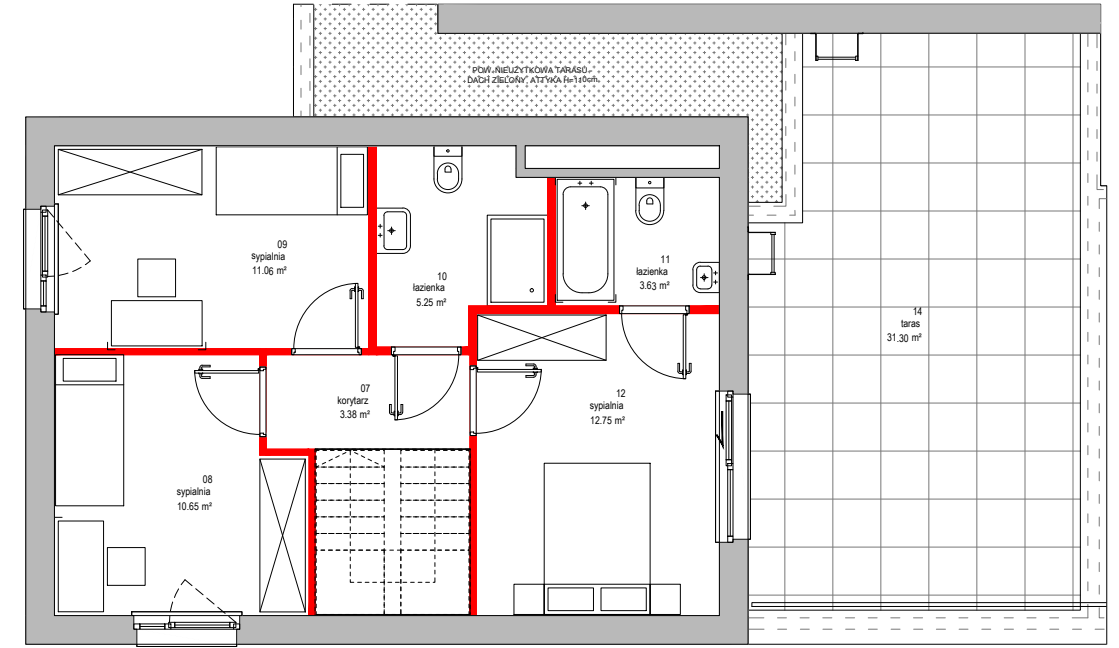
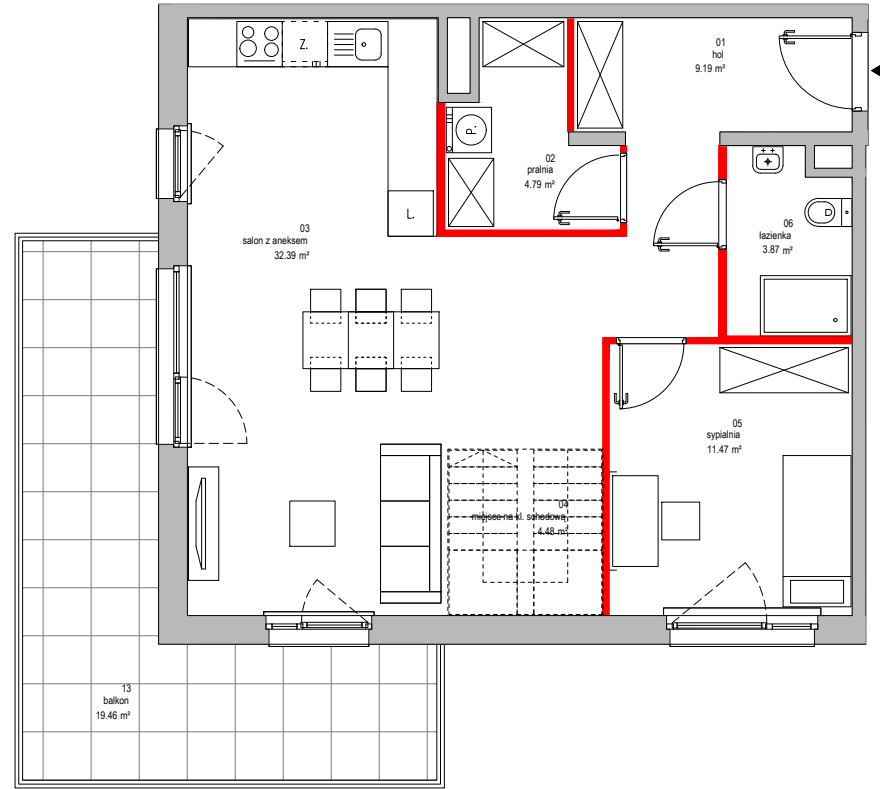
UL. WARSZAWSKA 58A, WARSZAWA-URSUS
DZ. NR 150 OBRĘB NR 2-09-04

www.warszawska58.pl
e-mail: bsmwarszawa@atal.pl
telefon: (+48) 22 614 15 13

ATAL S.A. Biuro Sprzedaży Mieszkań, 02-305 Warszawa, Aleje Jerozolimskie 142B



WARSZAWSKA 58A



LEGENDA:



DRABINA TECHNICZNA

PIĘTRO 2

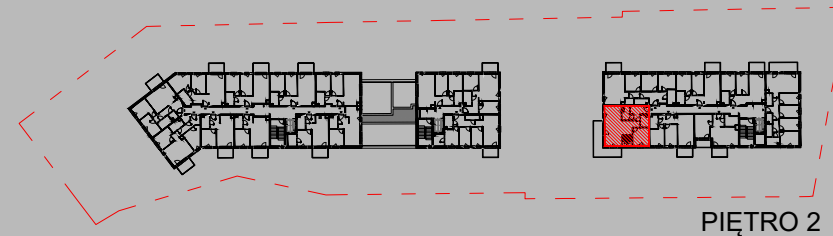
PIĘTRO 3



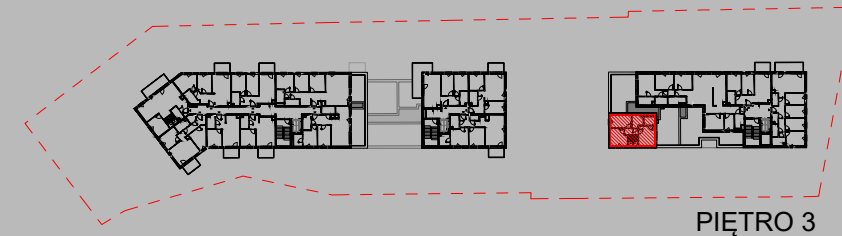
MIESZKANIE B.01.2.16 PIĘTRO 2

01	HOL	9,19 m ²
02	PRALNIA	4,79 m ²
03	SALON Z ANEKSEM	32,39 m ²
04	MIEJSCE NA KL.SCHODOWĄ	4,48 m ²
05	SYPIALNIA	11,47 m ²
06	ŁAZIENKA	3,87 m ²
07	KORYTARZ	3,38 m ²
08	SYPIALNIA	10,65 m ²
09	SYPIALNIA	11,06 m ²
10	ŁAZIENKA	5,25 m ²
11	ŁAZIENKA	3,63 m ²
12	SYPIALNIA	12,75 m ²
POWIERZCHNIA UŻYTKOWA		112,91 m ²
13	BALKON	19,46 m ²
14	TARAS	31,30 m ²

■ ŚCIANKI DZIAŁOWE MOŻLIWE DO DEMONTAŻU / WYBURZENIA



PIĘTRO 2



PIĘTRO 3



1. Wymiary pomieszczeń, lokalizację przyrządów sanitarnych i inne podano na podstawie projektu budowlanego. W toku budowy mogą wystąpić różnice w stosunku do projektu, wynikające ze specyfiki prac budowlanych.
 2. Powierzchnia użytkowa jest obliczona w świetle pionowych przegród w stanie wykończonym, na poziomie podłogi, bez uwzględnienia listew przypodłogowych, progów itp.
 3. Powierzchnia lokali oraz pomieszczeń określona jest na podstawie rozporządzenia Ministra Rozwoju w sprawie szczegółowego zakresu i formy projektu budowlanego z dnia 11 września 2020 r. oraz przy uwzględnieniu treści Polskiej Normy PN-ISO 9836:2015.