



## BUDYNEK MIESZKALNY WIELORODZINNY

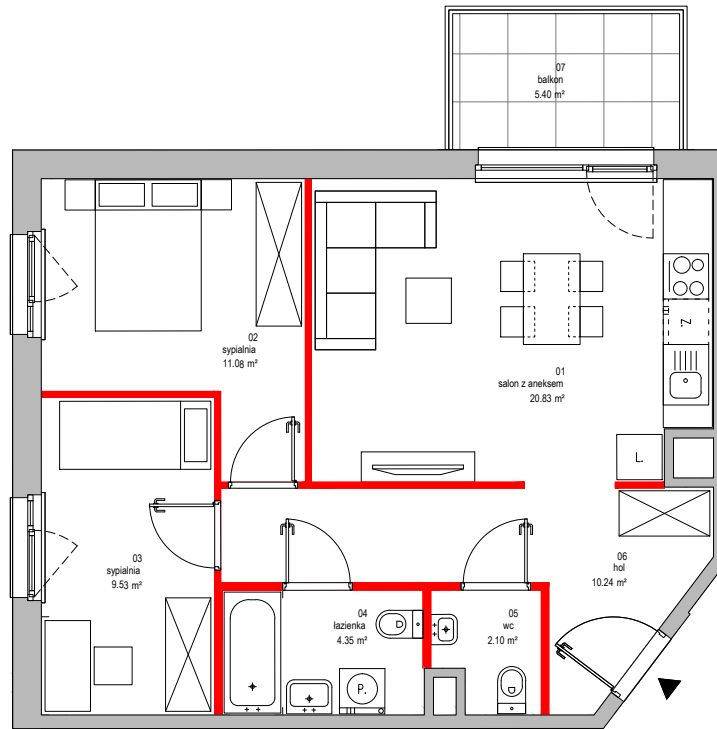
UL. WARSZAWSKA 58A, WARSZAWA-URSUS  
DZ. NR 150 OBRĘB NR 2-09-04

www.warszawska58.pl  
e-mail: bsmwarszawa@atal.pl  
telefon: (+48) 22 614 15 13

ATAL S.A. Biuro Sprzedaży Mieszkań,  
02-305 Warszawa, Aleje Jerozolimskie 142B



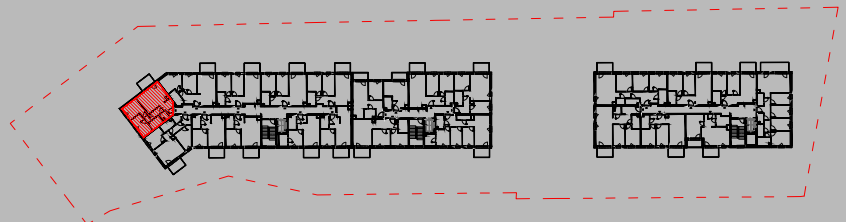
# WARSZAWSKA 58A



### MIESZKANIE A.01.1.11

### PIĘTRO 1

|  |                 |                     |
|--|-----------------|---------------------|
| 01   | SALON Z ANEKSEM | 20,83m <sup>2</sup> |
| 02   | SYPIALNIA       | 11,08m <sup>2</sup> |
| 03   | SYPIALNIA       | 9,53m <sup>2</sup>  |
| 04   | ŁAZIENKA        | 4,35m <sup>2</sup>  |
| 05   | WC              | 2,10m <sup>2</sup>  |
| 06   | HOL             | 10,24m <sup>2</sup> |
| POWIERZCHNIA UŻYTKOWA                                |                 | 58,13m <sup>2</sup> |
| 07   | BALKON          | 5,40m <sup>2</sup>  |
| ■ ŚCIANKI DZIAŁOWE MOŻLIWE DO DEMONTAŻU / WYBURZENIA |                 |                     |



1. Wymiary pomieszczeń, lokalizację przyborów sanitarnych i inne podano na podstawie projektu budowlanego. W toku budowy mogą wystąpić różnice w stosunku do projektu, wynikające ze specyfiki prac budowlanych.

2. Powierzchnia użytkowa jest obliczona w świetle pionowych przegród w stanie wykończonym, na poziomie podłogi, bez uwzględnienia listew przypodłogowych, progów itp.

3. Powierzchnia lokali oraz pomieszczeń określona jest na podstawie rozporządzenia Ministra Rozwoju w sprawie szczegółowego zakresu i formy projektu budowlanego z dnia 11 września 2020 r. oraz przy uwzględnieniu treści Polskiej Normy PN-ISO 9836:2015.