



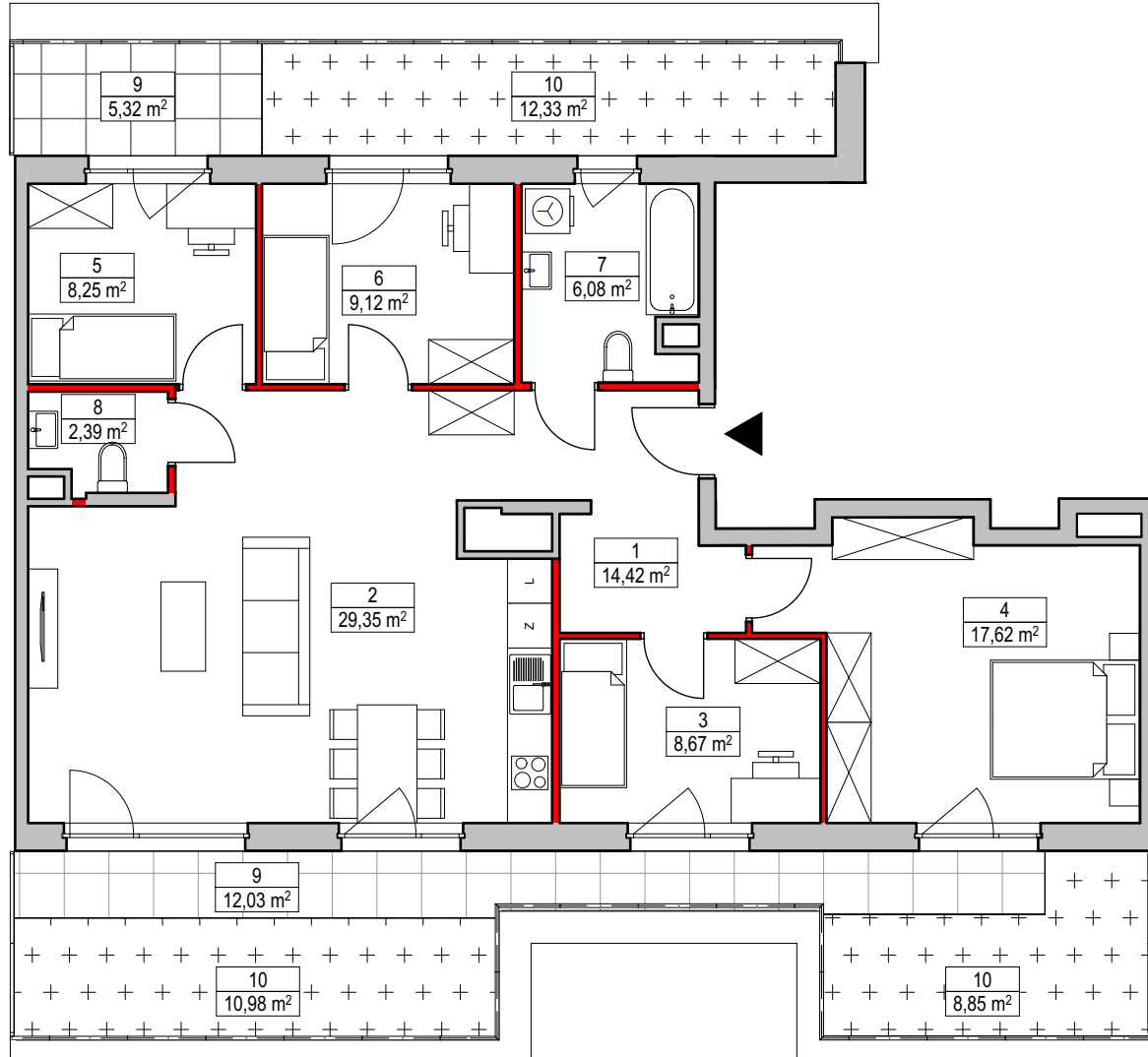
BUDYNEK MIESZKALNY WIELORODZINNY

ul. Płosa i Rembrandta
identyfikatory działek: 146511_8.0930.1/34 i 146511_8.0930.1/100

www.nowy targówek.pl
e-mail: bsmwarszawa@atal.pl
telefon: (+48) 22 614 15 13

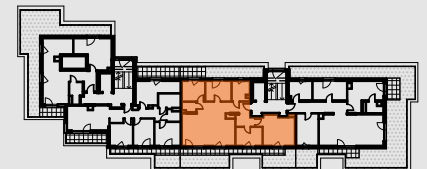
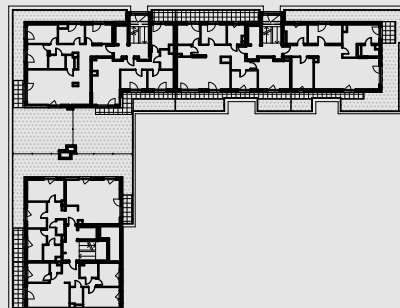
NO WY TARGÓWEK


ATAL S.A. Biuro Sprzedaży Mieszkań
02-305 Warszawa, Aleje Jerozolimskie 142B



Mieszkanie D2.2.5.1 Piętro: 5

Nr	Pomieszczenie	Pow.[m2]
1	hol	14,42
2	salon z aneksem	29,35
3	pokój	8,67
4	pokój	17,62
5	pokój	8,25
6	pokój	9,12
7	łazienka	6,08
8	wc	2,39
POWIERZCHNIA UŻYTKOWA		95,90 m²
9	taras utwardzony	17,35
10	taras zielony	32,16



 ŚCIANKI DZIAŁOWE MOŻLIWE DO DEMONTAŻU/WYBURZENIA

1. Wymiary pomieszczeń, lokalizację przyborów sanitarnych i inne podano na podstawie projektu budowlanego. W toku budowy mogą wystąpić różnice w stosunku do projektu, wynikające ze specyfiki prac budowlanych.
2. Powierzchnia użytkowa jest obliczona w świetle pionowych przegród w stanie wykończonym, na poziomie podłogi, bez uwzględnienia listew przypodłogowych, progów itp.
3. Powierzchnia lokali oraz pomieszczeń określona jest na podstawie rozporządzenia Ministra Rozwoju w sprawie szczegółowego zakresu i formy projektu budowlanego z dnia 11 września 2020 r. oraz przy uwzględnieniu treści Polskiej Normy PN-ISO 9836:2022-07.