



BUDYNEK MIESZKALNY WIELORODZINNY

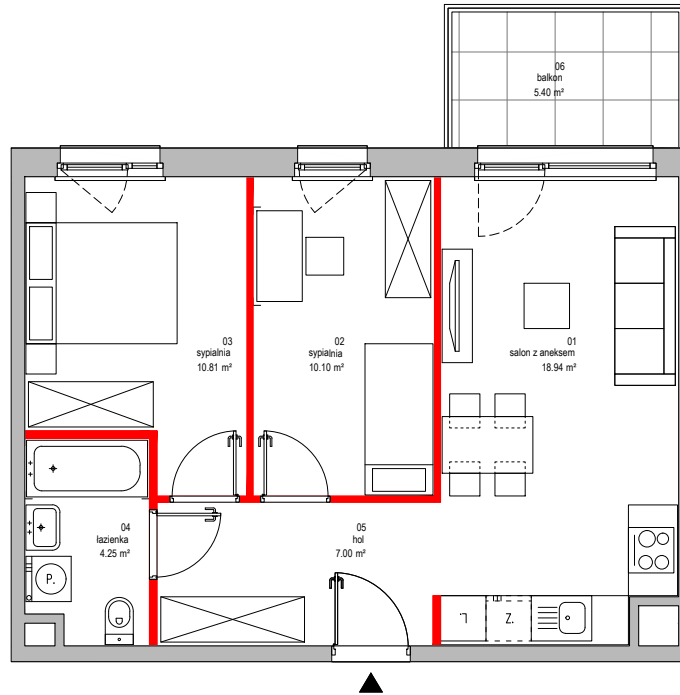
UL. WARSZAWSKA 58A, WARSZAWA-URSUS
DZ. NR 150 OBRĘB NR 2-09-04

www.warszawska58.pl
e-mail: bsmwarszawa@atal.pl
telefon: (+48) 22 614 15 13

ATAL S.A. Biuro Sprzedaży Mieszkań,
02-305 Warszawa, Aleje Jerozolimskie 142B



WARSZAWSKA 58A

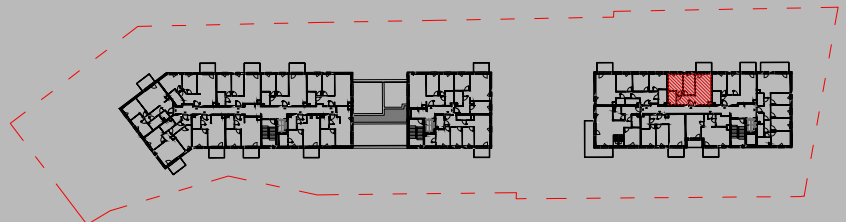


MIESZKANIE B.01.2.18

PIĘTRO 2

| | | |
|-----------------------|-----------------|----------------------|
| 01 | SALON Z ANEKSEM | 18,94 m ² |
| 02 | SYPIALNIA | 10,10 m ² |
| 03 | SYPIALNIA | 10,81 m ² |
| 04 | ŁAZIENKA | 4,25 m ² |
| 05 | HOL | 7,00 m ² |
| POWIERZCHNIA UŻYTKOWA | | 51,10 m ² |
| 06 | BALKON | 5,40 m ² |

■ ŚCIANKI DZIAŁOWE MOŻLIWE DO DEMONTAŻU / WYBURZENIA



1. Wymiary pomieszczeń, lokalizację przyborów sanitarnych i inne podano na podstawie projektu budowlanego. W toku budowy mogą wystąpić różnice w stosunku do projektu, wynikające ze specyfiki prac budowlanych.

2. Powierzchnia użytkowa jest obliczona w świetle pionowych przegród w stanie wykończonym, na poziomie podłogi, bez uwzględnienia listew przypodłogowych, progów itp.

3. Powierzchnia lokali oraz pomieszczeń określona jest na podstawie rozporządzenia Ministra Rozwoju w sprawie szczegółowego zakresu i formy projektu budowlanego z dnia 11 września 2020 r. oraz przy uwzględnieniu treści Polskiej Normy PN-ISO 9836:2015.