



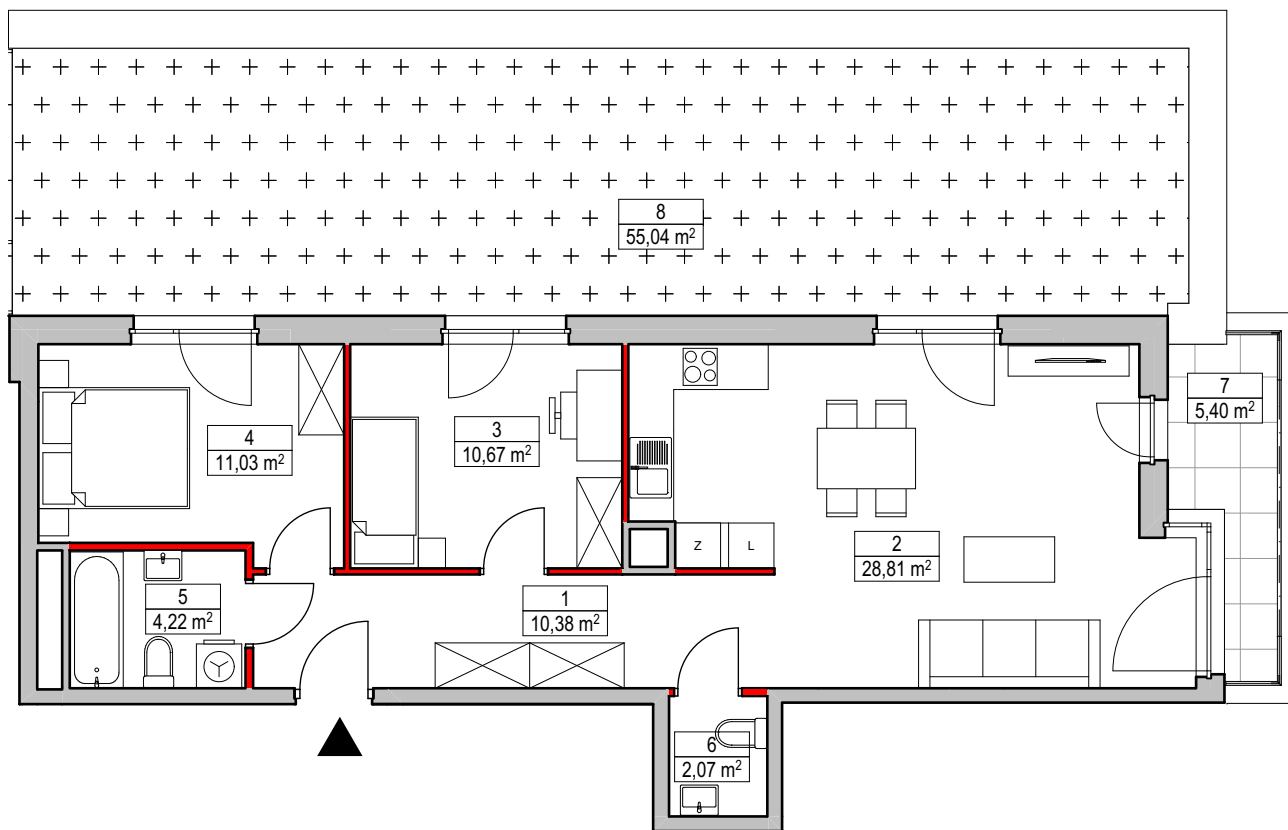
## BUDYNEK MIESZKALNY WIELORODZINNY

ul. Płosa i Rembrandta  
identyfikatory działek: 146511\_8.0930.1/34 i 146511\_8.0930.1/100

www.nowytargowek.pl  
e-mail: bsmwarszawa@atal.pl  
telefon: (+48) 22 614 15 13

# NOWY TARGÓWEK

**ATAL S.A.** Biuro Sprzedaży Mieszkań  
02-305 Warszawa, Aleje Jerozolimskie 142B



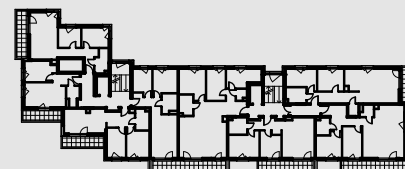
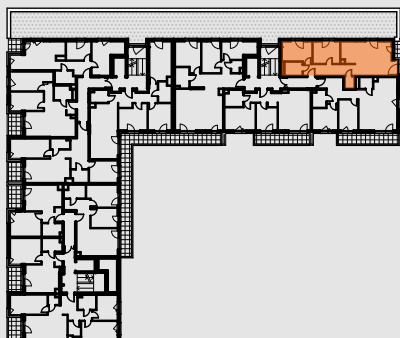
### Mieszkanie D1.3.1.1 Piętro: 1

Nr	Pomieszczenie	Pow.[m <sup>2</sup> ]
1	hol	10,38
2	salon z aneksem	28,81
3	pokój	10,67
4	pokój	11,03
5	łazienka	4,22
6	wc	2,07

POWIERZCHNIA UŻYTKOWA **67,18 m<sup>2</sup>**

7	loggia	5,40
8	taras zielony	55,04

■ ŚCIANKI DZIAŁOWE MOŻLIWE DO DEMONTAŻU/WYBURZENIA



1. Wymiary pomieszczeń, lokalizację przyborów sanitarnych i inne podano na podstawie projektu budowlanego. W toku budowy mogą wystąpić różnice w stosunku do projektu, wynikające ze specyfiki prac budowlanych.
2. Powierzchnia użytkowa jest obliczona w świetle pionowych przegród w stanie wykończonym, na poziomie podłogi, bez uwzględnienia listew przypodłogowych, progów itp.
3. Powierzchnia lokali oraz pomieszczeń określona jest na podstawie rozporządzenia Ministra Rozwoju w sprawie szczegółowego zakresu i formy projektu budowlanego z dnia 11 września 2020 r. oraz przy uwzględnieniu treści Polskiej Normy PN-ISO 9836:2022-07.