



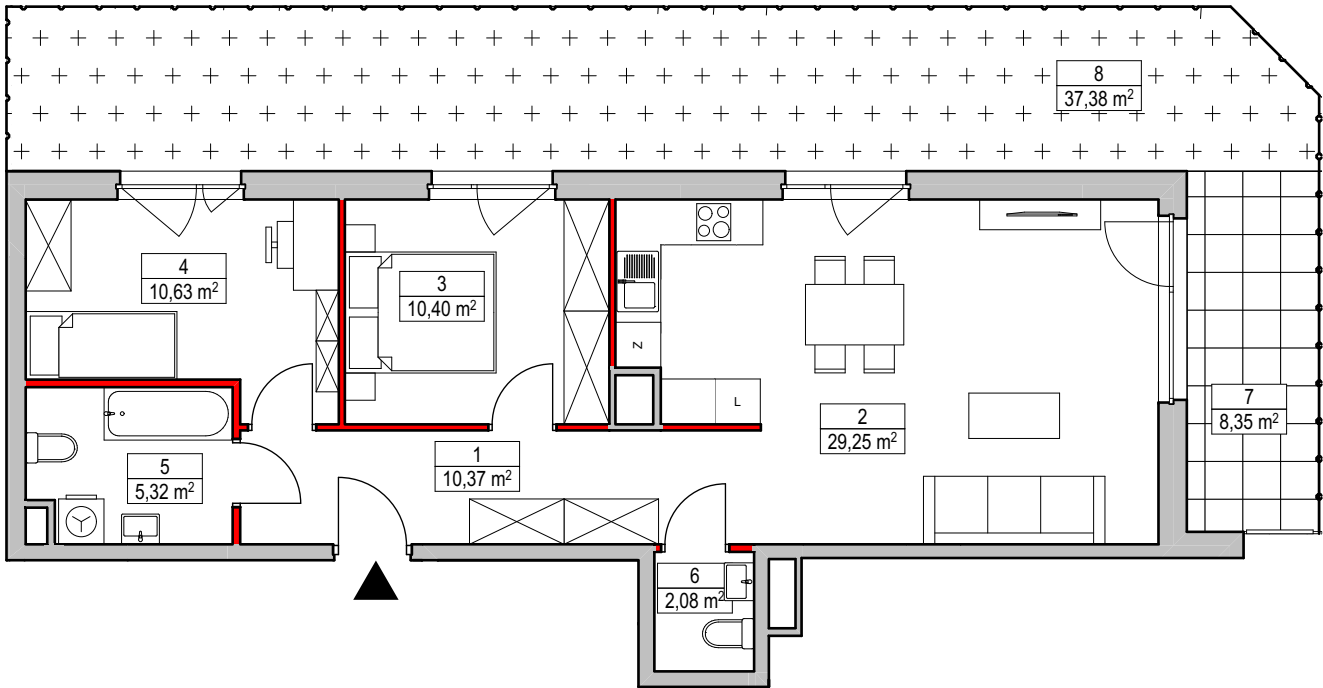
## BUDYNEK MIESZKALNY WIELORODZINNY

ul. Płosa i Rembrandta  
identyfikatory działek: 146511\_8.0930.1/34 i 146511\_8.0930.1/100

www.nowytargowek.pl  
e-mail: bsmwarszawa@atal.pl  
telefon: (+48) 22 614 15 13

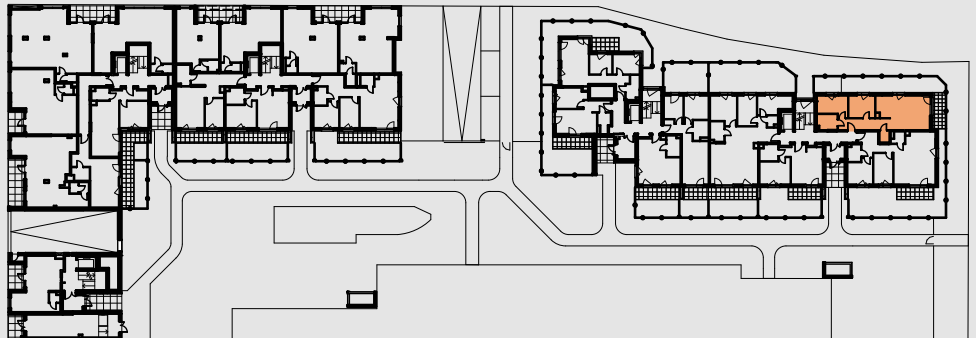
# NOWY TARGÓWEK


ATLAS.A. Biuro Sprzedaży Mieszkań  
02-305 Warszawa, Aleje Jerozolimskie 142B



### Mieszkanie D2.2.0.1 Parter

Nr Pomieszczenie	Pow.[m2]
1 hol	10,37
2 salon z aneksem	29,25
3 pokój	10,40
4 pokój	10,63
5 łazienka	5,32
6 wc	2,08
<b>POWIERZCHNIA UŻYTKOWA 68,05 m<sup>2</sup></b>	
7 taras	8,35
8 ogródek	37,38



 SCIANKI DZIAŁOWE MOŻLIWE DO DEMONTAŻU/WYBURZENIA



1. Wymiary pomieszczeń, lokalizację przyborów sanitarnych i inne podano na podstawie projektu budowlanego. W toku budowy mogą wystąpić różnice w stosunku do projektu, wynikające ze specyfiki prac budowlanych.
2. Powierzchnia użytkowa jest obliczona w świetle pionowych przegród w stanie wykończonym, na poziomie podłogi, bez uwzględnienia listew przypodłogowych, progów itp.
3. Powierzchnia lokali oraz pomieszczeń określona jest na podstawie rozporządzenia Ministra Rozwoju w sprawie szczegółowego zakresu i formy projektu budowlanego z dnia 11 września 2020 r. oraz przy uwzględnieniu treści Polskiej Normy PN-ISO 9836:2022-07.