



## BUDYNEK MIESZKALNY WIELORODZINNY

ul. Płosa i Rembrandta  
identyfikatory działek:  
146511\_8.0930.1/34 i 146511\_8.0930.1/100

[www.nowytargowek.pl](http://www.nowytargowek.pl)  
e-mail: [bsmwarszawa@atal.pl](mailto:bsmwarszawa@atal.pl)  
telefon: (+48) 22 614 15 13

# NOWY TARGÓWEK


**ATALS.A.** Biuro Sprzedaży Mieszkań  
02-305 Warszawa,  
Aleje Jerozolimskie 142B

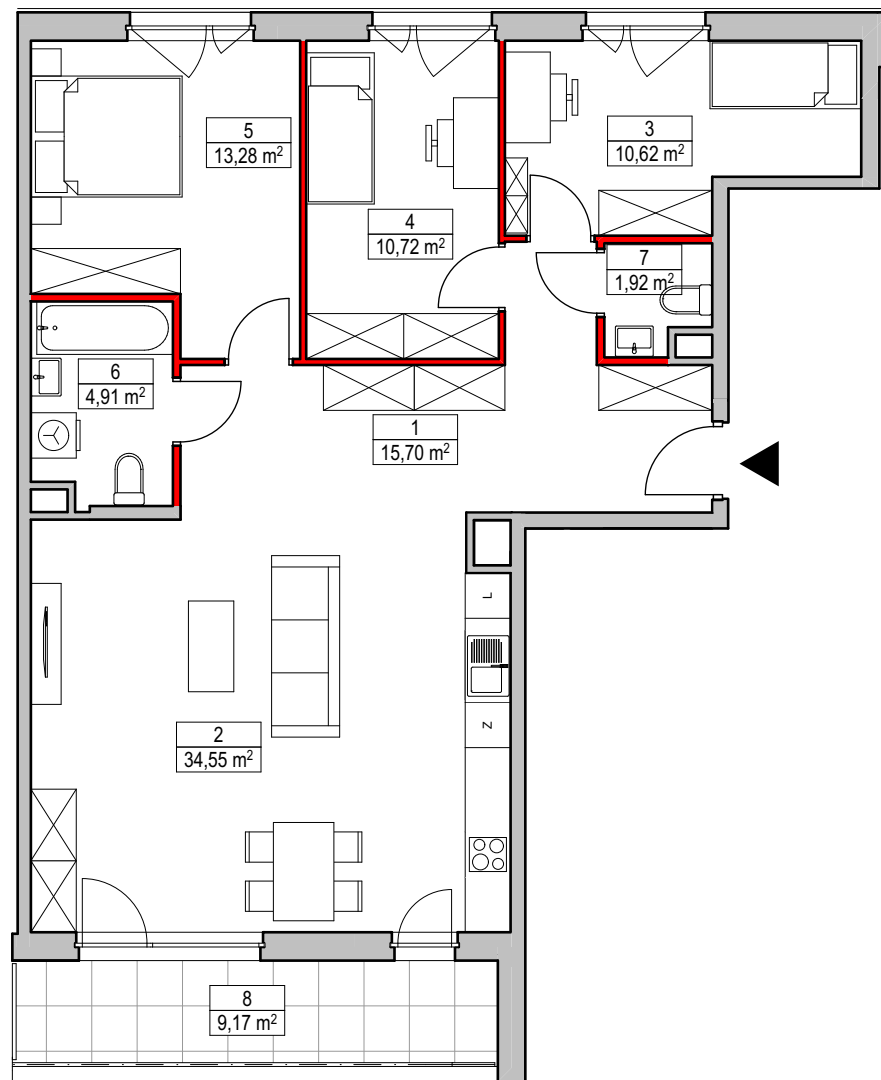
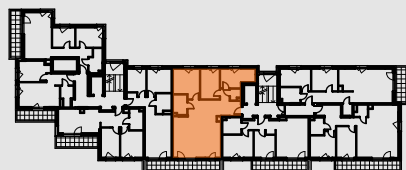
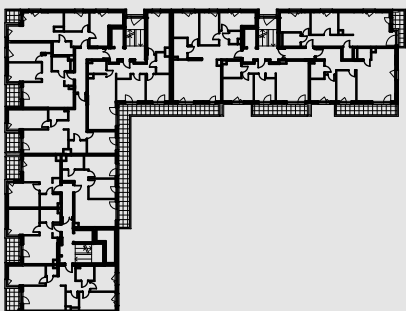
### Mieszkanie D2.2.2.4 Piętro: 2

Nr	Pomieszczenie	Pow.[m2]
1	hol	15,70
2	salon z aneksem	34,55
3	pokój	10,62
4	pokój	10,72
5	pokój	13,28
6	łazienka	4,91
7	wc	1,92

POWIERZCHNIA UŻYTKOWA **91,70 m<sup>2</sup>**

8	loggia	9,17
---	--------	------

 SCIANKI DZIAŁOWE MOŻLIWE DO DEMONTAŻU/WYBURZENIA



1. Wymiary pomieszczeń, lokalizację przyborów sanitarnych i inne podano na podstawie projektu budowlanego. W toku budowy mogą wystąpić różnice w stosunku do projektu, wynikające ze specyfiki prac budowlanych.
2. Powierzchnia użytkowa jest obliczona w świetle pionowych przegród w stanie wykończonym, na poziomie podłogi, bez uwzględnienia listew przypodłogowych, progów itp.
3. Powierzchnia lokali oraz pomieszczeń określona jest na podstawie rozporządzenia Ministra Rozwoju w sprawie szczegółowego zakresu i formy projektu budowlanego z dnia 11 września 2020 r. oraz przy uwzględnieniu treści Polskiej Normy PN-ISO 9836:2022-07.