



## BUDYNEK MIESZKALNY WIELORODZINNY

UL. WARSZAWSKA 58A, WARSZAWA-URSUS  
DZ. NR 150 OBRĘB NR 2-09-04

www.warszawska58.pl  
e-mail: bsmwarszawa@atal.pl  
telefon: (+48) 22 614 15 13

ATAL S.A. Biuro Sprzedaży Mieszkań,  
02-305 Warszawa, Aleje Jerozolimskie 142B

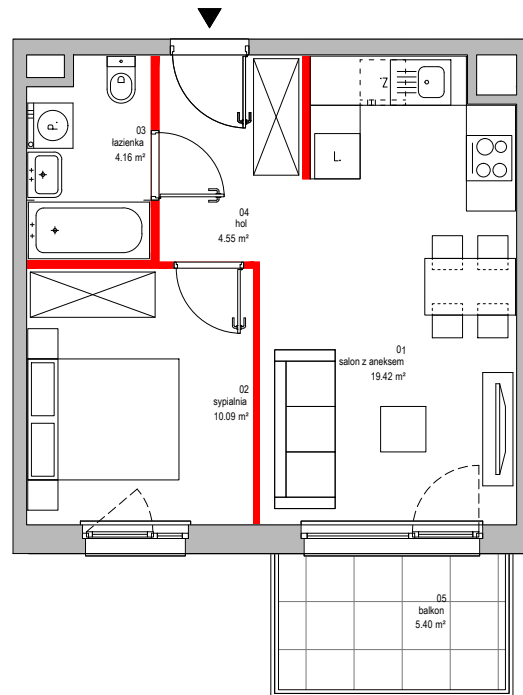
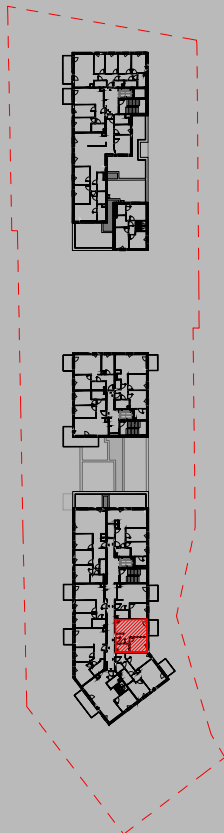


# WARSZAWSKA 58A

### MIESZKANIE A.01.3.29 PIĘTRO 3

01	SALON Z ANEKSEM	19,42m <sup>2</sup>
02	SYPIALNIA	10,09m <sup>2</sup>
03	ŁAZIENKA	4,16m <sup>2</sup>
04	HOL	4,55m <sup>2</sup>
POWIERZCHNIA UŻYTKOWA		38,22m <sup>2</sup>
05	BALKON	5,40m <sup>2</sup>

■ ŚCIANKI DZIAŁOWE MOŻLIWE DO DEMONTAŻU / WYBURZENIA



1. Wymiary pomieszczeń, lokalizację przyborów sanitarnych i inne podano na podstawie projektu budowlanego. W toku budowy mogą wystąpić różnice w stosunku do projektu, wynikające ze specyfiki prac budowlanych.
2. Powierzchnia użytkowa jest obliczona w świetle pionowych przegród w stanie wykończonym, na poziomie podłogi, bez uwzględnienia listew przypodłogowych, progów itp.
3. Powierzchnia lokali oraz pomieszczeń określona jest na podstawie rozporządzenia Ministra Rozwoju w sprawie szczegółowego zakresu i formy projektu budowlanego z dnia 11 września 2020 r. oraz przy uwzględnieniu treści Polskiej Normy PN-ISO 9836:2015.