



## BUDYNEK MIESZKALNY WIELORODZINNY

UL. WARSZAWSKA 58A, WARSZAWA-URSUS  
DZ. NR 150 OBRĘB NR 2-09-04

www.warszawska58.pl  
e-mail: bsmwarszawa@atal.pl  
telefon: (+48) 22 614 15 13

ATAL S.A. Biuro Sprzedaży Mieszkań,  
02-305 Warszawa, Aleje Jerozolimskie 142B



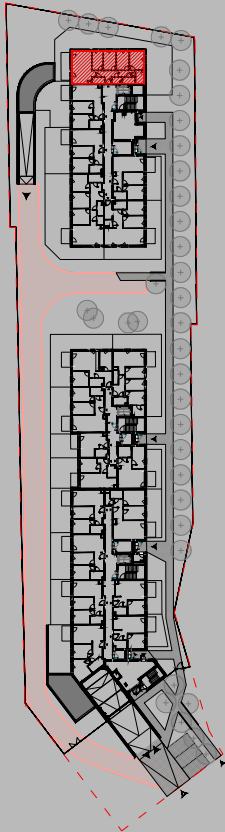
# WARSZAWSKA 58A

### MIESZKANIE B.01.0.06

### PARTER

01	SALON Z ANEKSEM	24,46m <sup>2</sup>
02	SYPIALNIA	8,56m <sup>2</sup>
03	SYPIALNIA	9,55m <sup>2</sup>
04	SYPIALNIA	9,55m <sup>2</sup>
05	SYPIALNIA	10,70m <sup>2</sup>
06	ŁAZIENKA	4,15m <sup>2</sup>
07	ŁAZIENKA	3,08m <sup>2</sup>
08	PRALNIA	2,23m <sup>2</sup>
09	GARDEROBA	3,13m <sup>2</sup>
10	HOL	12,57m <sup>2</sup>
POWIERZCHNIA UŻYTKOWA		87,98m <sup>2</sup>
11	TARAS	9,90m <sup>2</sup>
12	OGRÓDEK	116,72m <sup>2</sup>

■ ŚCIANKI DZIAŁOWE MOŻLIWE DO DEMONTAŻU / WYBURZENIA



1. Wymiary pomieszczeń, lokalizację przyborów sanitarnych i inne podano na podstawie projektu budowlanego. W toku budowy mogą wystąpić różnice w stosunku do projektu, wynikające ze specyfiki prac budowlanych.
2. Powierzchnia użytkowa jest obliczona w świetle pionowych przegród w stanie wykończonym, na poziomie podłogi, bez uwzględnienia listew przypodłogowych, progów itp.
3. Powierzchnia lokali oraz pomieszczeń określona jest na podstawie rozporządzenia Ministra Rozwoju w sprawie szczegółowego zakresu i formy projektu budowlanego z dnia 11 września 2020 r. oraz przy uwzględnieniu treści Polskiej Normy PN-ISO 9836:2015.