



# BUDYNEK MIESZKALNY WIELORODZINNY

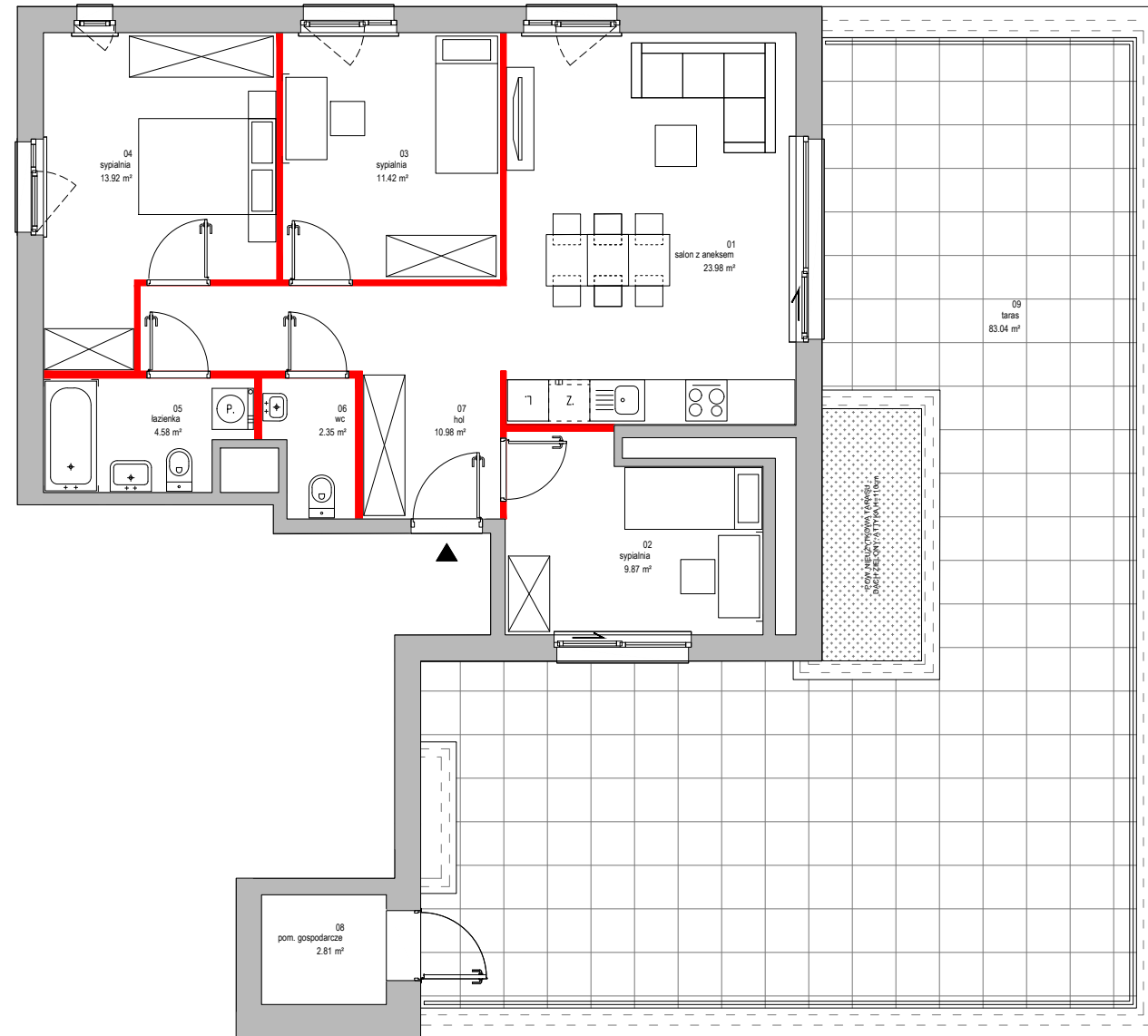
UL. WARSZAWSKA 58A, WARSZAWA-URSUS  
DZ. NR 150 OBRĘB NR 2-09-04

www.warszawska58.pl  
e-mail: bsmwarszawa@atal.pl  
telefon: (+48) 22 614 15 13

ATAL S.A. Biuro Sprzedaży Mieszkań, 02-305 Warszawa, Aleje Jerozolimskie 142B



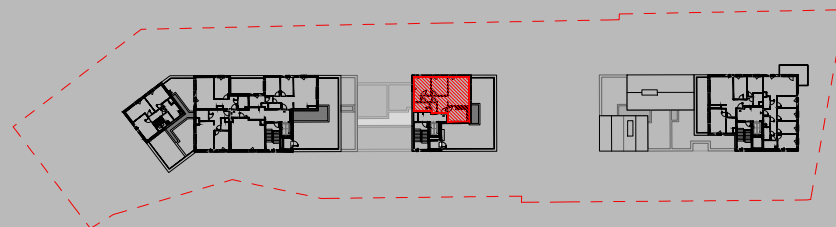
## WARSZAWSKA 58A



### MIESZKANIE A.02.4.19 PIĘTRO 4

01	SALON Z ANEKSEM	23,98 m <sup>2</sup>
02	SYPIALNIA	9,87 m <sup>2</sup>
03	SYPIALNIA	11,42 m <sup>2</sup>
04	SYPIALNIA	13,92 m <sup>2</sup>
05	ŁAZIENKA	4,58 m <sup>2</sup>
06	WC	2,35 m <sup>2</sup>
07	HOL	10,98 m <sup>2</sup>
POWIERZCHNIA UŻYTKOWA		77,10 m <sup>2</sup>
08	POMIESZCZENIE GOSPODARCZE	2,81 m <sup>2</sup>
09	TARAS	83,04 m <sup>2</sup>

■ ŚCIANKI DZIAŁOWE MOŻLIWE DO DEMONTAŻU / WYBURZENIA



1. Wymiary pomieszczeń, lokalizację przyborów sanitarnych i inne podano na podstawie projektu budowlanego. W toku budowy mogą wystąpić różnice w stosunku do projektu, wynikające ze specyfiki prac budowlanych.

2. Powierzchnia użytkowa jest obliczona w świetle pionowych przegród w stanie wykończonym, na poziomie podłogi, bez uwzględnienia listew przypodłogowych, progów itp.

3. Powierzchnia lokali oraz pomieszczeń określona jest na podstawie rozporządzenia Ministra Rozwoju w sprawie szczegółowego zakresu i formy projektu budowlanego z dnia 11 września 2020 r. oraz przy uwzględnieniu treści Polskiej Normy PN-ISO 9836:2015.