



Budynek hotelowy z częścią biurowo-usługową
ul. Krakowska 35-37, Wrocław
nr działki: 29/3, obręb: 0022 - Południe

www.krakowska35.pl

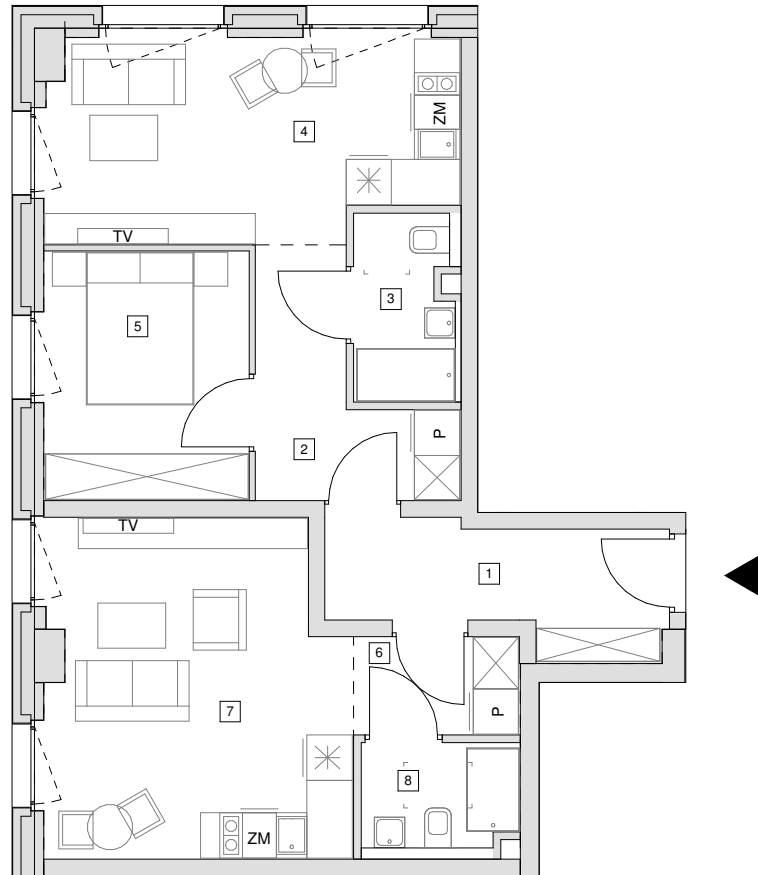
e-mail: bsmwroclaw@atal.pl

telefon: 609 132 028

ATAL S.A. Biuro Sprzedaży, 51-109 Wrocław, ul. Na Polance 22F

KRAKOWSKA 35

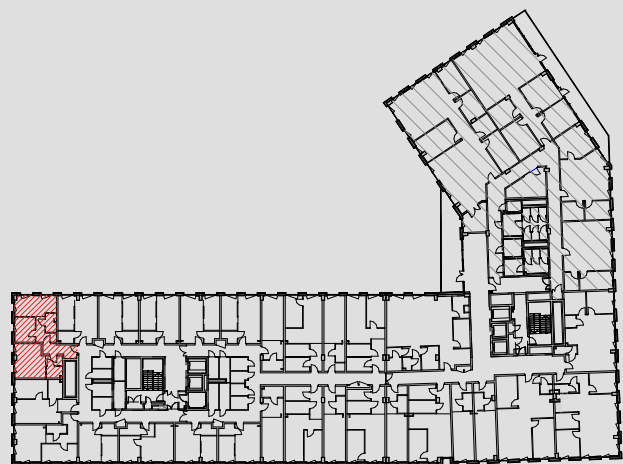
APARTAMENTY INWESTYCYJNE



LOKAL UŻYTKOWY V.A01

PIĘTRO 5

| | | |
|------------------------------|------------------------------|----------------------------|
| 1 | Pomieszczenie 1 | 6.69 m ² |
| 2 | Pomieszczenie 2 | 5.88 m ² |
| 3 | Pom. sanitarno-higieniczne 3 | 3.38 m ² |
| 4 | Pomieszczenie 4 | 14.68 m ² |
| 5 | Pomieszczenie 5 | 9.09 m ² |
| 6 | Pomieszczenie 6 | 2.85 m ² |
| 7 | Pomieszczenie 7 | 17.64 m ² |
| 8 | Pom. sanitarno-higieniczne 8 | 3.12 m ² |
| POWIERZCHNIA UŻYTKOWA | | 63.33 m² |



1. Wymiary pomieszczeń, lokalizację przyrządów sanitarnych i inne podano na podstawie projektu budowlanego. W toku budowy mogą wystąpić różnice w stosunku do projektu, wynikające ze specyfiki prac budowlanych.

2. Powierzchnia użytkowa jest obliczona w świetle pionowych przegród w stanie wykończonym, na poziomie podłogi, bez uwzględnienia listew przypodłogowych, progów itp.

3. Powierzchnia lokali oraz pomieszczeń określona jest na podstawie rozporządzenia Ministra Rozwoju w sprawie szczegółowego zakresu i formy projektu budowlanego z dnia 11 września 2020 r. oraz przy uwzględnieniu treści Polskiej Normy PN-ISO 9836:2022-07.