



BUDYNEK MIESZKALNY WIELORODZINNY

ul. Płosa i Rembrandta
identyfikatory działek:
146511_8.0930.1/34 i 146511_8.0930.1/100

www.nowytargowek.pl
e-mail: bsmwarszawa@atal.pl
telefon: (+48) 22 614 15 13

NOWY TARGÓWEK


ATALS.A. Biuro Sprzedaży Mieszkań
02-305 Warszawa,
Aleje Jerozolimskie 142B

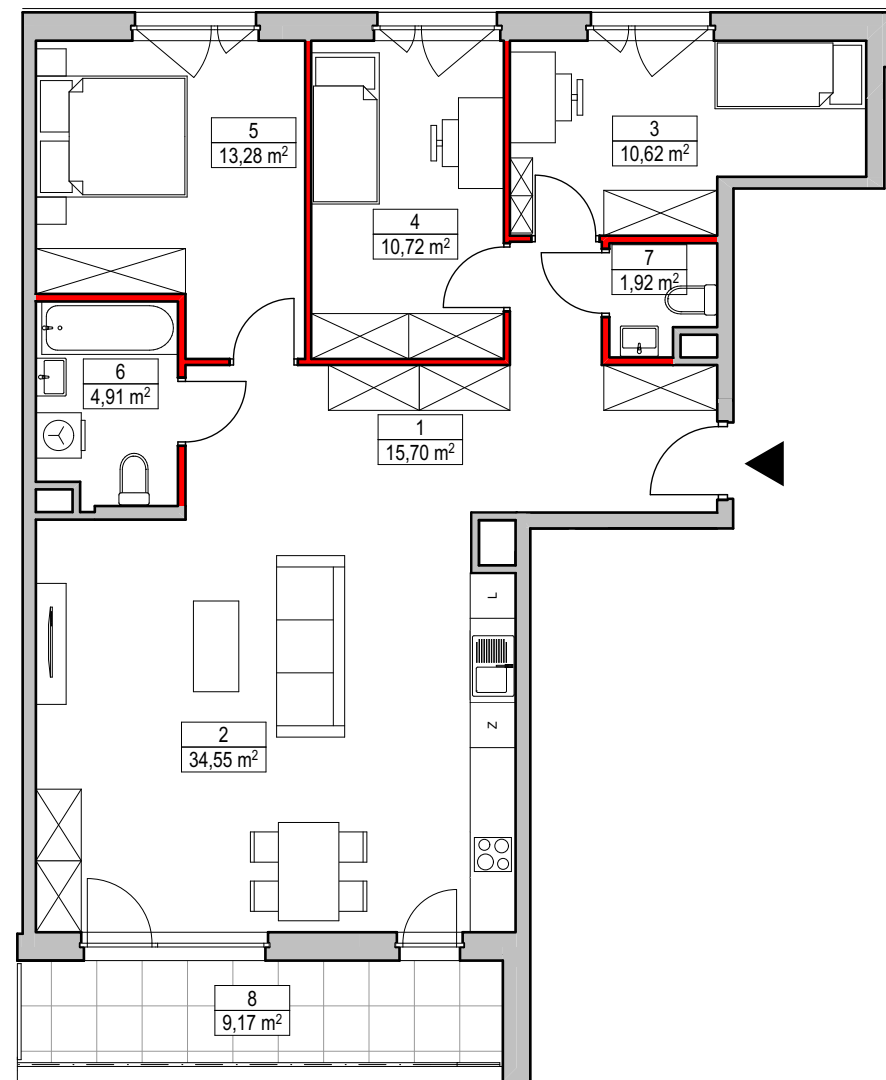
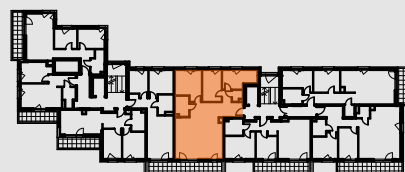
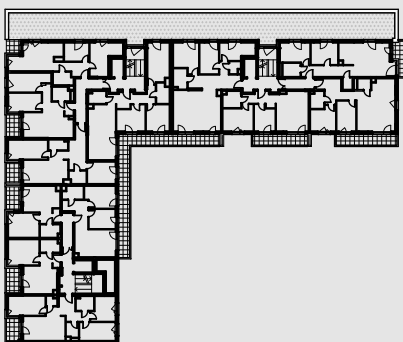
Mieszkanie D2.2.1.4 Piętro: 1

Nr	Pomieszczenie	Pow.[m2]
1	hol	15,70
2	salon z aneksem	34,55
3	pokój	10,62
4	pokój	10,72
5	pokój	13,28
6	łazienka	4,91
7	wc	1,92

POWIERZCHNIA UŻYTKOWA **91,70 m²**

8	loggia	9,17
---	--------	------

 ŚCIANKI DZIAŁOWE MOŻLIWE DO DEMONTAŻU/WYBURZENIA



1. Wymiary pomieszczeń, lokalizację przyborów sanitarnych i inne podano na podstawie projektu budowlanego. W toku budowy mogą wystąpić różnice w stosunku do projektu, wynikające ze specyfiki prac budowlanych.
2. Powierzchnia użytkowa jest obliczona w świetle pionowych przegród w stanie wykończonym, na poziomie podłogi, bez uwzględnienia listew przypodłogowych, progów itp.
3. Powierzchnia lokali oraz pomieszczeń określona jest na podstawie rozporządzenia Ministra Rozwoju w sprawie szczegółowego zakresu i formy projektu budowlanego z dnia 11 września 2020 r. oraz przy uwzględnieniu treści Polskiej Normy PN-ISO 9836:2022-07.