



BUDYNEK MIESZKALNY WIELORODZINNY

ul. Płosa i Rembrandta
identyfikatory działek:
146511_8.0930.1/34 i 146511_8.0930.1/100


www.nowytargowek.pl
e-mail: bsmwarszawa@atal.pl
telefon: (+48) 22 614 15 13

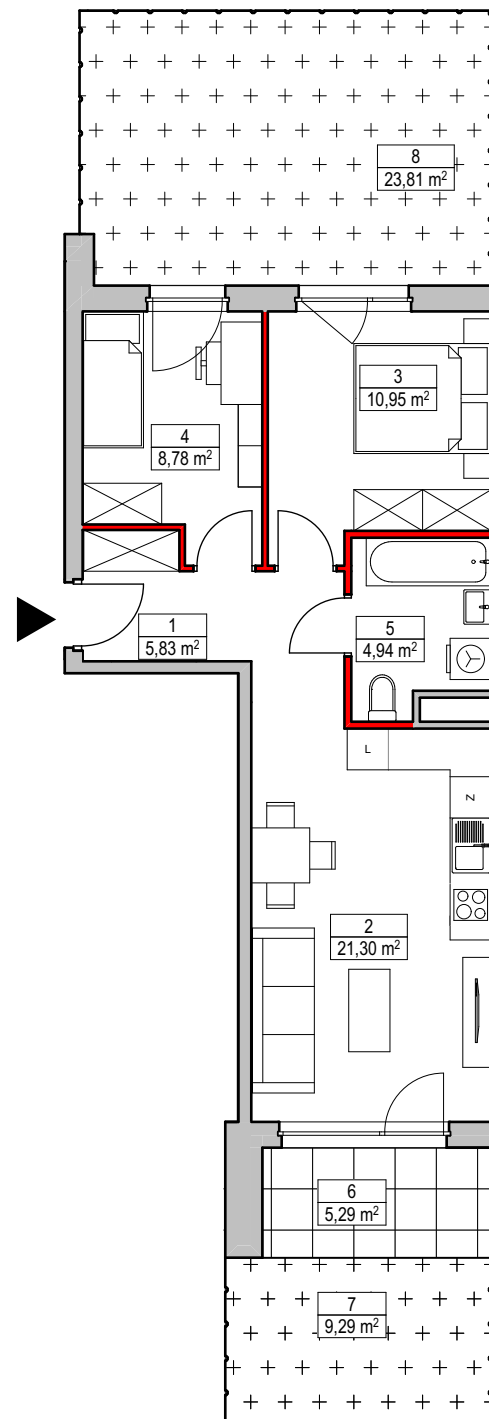
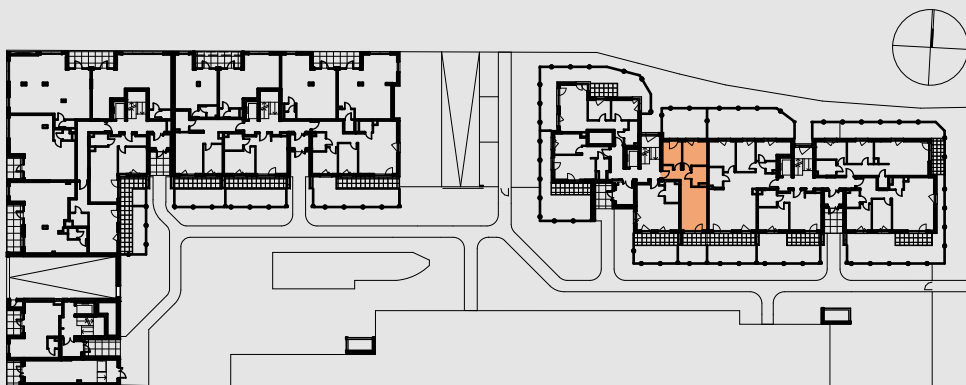
NOWY TARGÓWEK

ATALS.A. Biuro Sprzedaży Mieszkań
02-305 Warszawa,
Aleje Jerozolimskie 142B

Mieszkanie D2.1.0.1 Parter

| Nr | Pomieszczenie | Pow.[m2] |
|-----------------------|-----------------|----------------------------|
| 1 | hol | 5,83 |
| 2 | salon z aneksem | 21,30 |
| 3 | pokój | 10,95 |
| 4 | pokój | 8,78 |
| 5 | łazienka | 4,94 |
| POWIERZCHNIA UŻYTKOWA | | 51,80 m² |
| 6 | taras | 5,29 |
| 7 | ogródek 1 | 9,29 |
| 8 | ogródek 2 | 23,81 |

 ŚCIANKI DZIAŁOWE MOŻLIWE DO DEMONTAŻU/WYBURZENIA



1. Wymiary pomieszczeń, lokalizację przyborów sanitarnych i inne podano na podstawie projektu budowlanego. W toku budowy mogą wystąpić różnice w stosunku do projektu, wynikające ze specyfiki prac budowlanych.
2. Powierzchnia użytkowa jest obliczona w świetle pionowych przegród w stanie wykończonym, na poziomie podłogi, bez uwzględnienia listew przypodłogowych, progów itp.
3. Powierzchnia lokali oraz pomieszczeń określona jest na podstawie rozporządzenia Ministra Rozwoju w sprawie szczegółowego zakresu i formy projektu budowlanego z dnia 11 września 2020 r. oraz przy uwzględnieniu treści Polskiej Normy PN-ISO 9836:2022-07.