



Budynek hotelowy z częścią biurowo-usługową  
ul. Krakowska 35-37, Wrocław  
nr działki: 29/3, obręb: 0022 - Południe

[www.krakowska35.pl](http://www.krakowska35.pl)

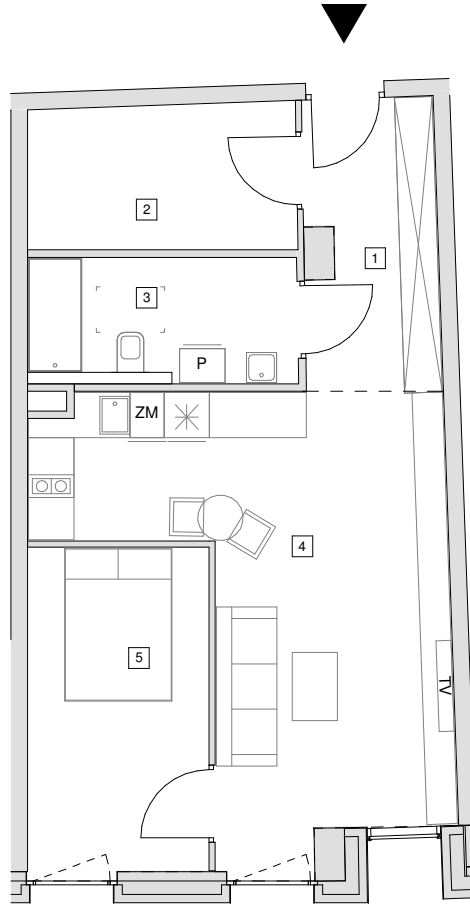
e-mail: [bsmwroclaw@atal.pl](mailto:bsmwroclaw@atal.pl)

telefon: 609 132 028

ATAL S.A. Biuro Sprzedaży, 51-109 Wrocław, ul. Na Polance 22F

KRAKOWSKA 35

APARTAMENTY INWESTYCYJNE



### LOKAL UŻYTKOWY III.A13

PIĘTRO 3

1	Pomieszczenie 1	6.59 m <sup>2</sup>
2	Pomieszczenie 2	6.82 m <sup>2</sup>
3	Pom. sanitarno-higieniczne 3	5.97 m <sup>2</sup>
4	Pomieszczenie 4	23.57 m <sup>2</sup>
5	Pomieszczenie 5	10.43 m <sup>2</sup>

**POWIERZCHNIA UŻYTKOWA**

**53.38 m<sup>2</sup>**



1. Wymiary pomieszczeń, lokalizację przyrządów sanitarnych i inne podano na podstawie projektu budowlanego. W toku budowy mogą wystąpić różnice w stosunku do projektu, wynikające ze specyfiki prac budowlanych.

2. Powierzchnia użytkowa jest obliczona w świetle pionowych przegród w stanie wykończonym, na poziomie podłogi, bez uwzględnienia listew przypodłogowych, progów itp.

3. Powierzchnia lokali oraz pomieszczeń określona jest na podstawie rozporządzenia Ministra Rozwoju w sprawie szczegółowego zakresu i formy projektu budowlanego z dnia 11 września 2020 r. oraz przy uwzględnieniu treści Polskiej Normy PN-ISO 9836:2022-07.