



## BUDYNEK MIESZKALNY WIELORODZINNY

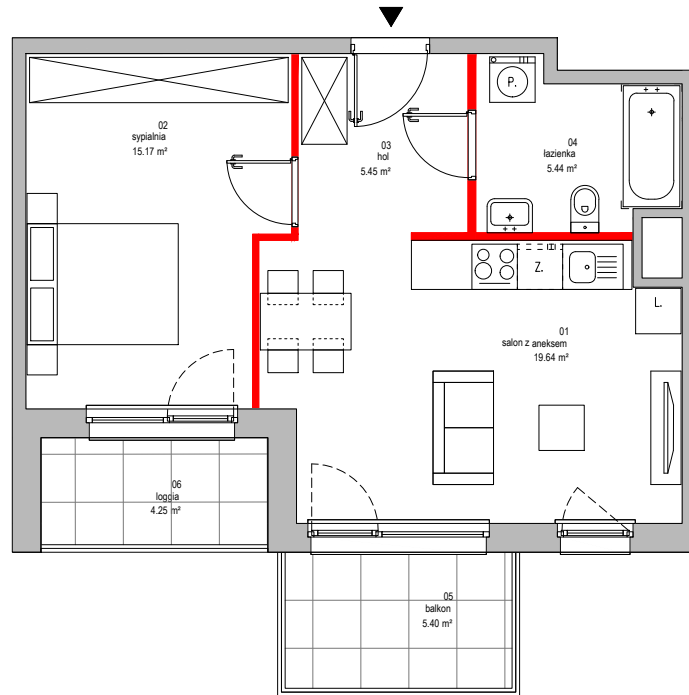
UL. WARSZAWSKA 58A, WARSZAWA-URSUS  
DZ. NR 150 OBRĘB NR 2-09-04

www.warszawska58.pl  
e-mail: bsmwarszawa@atal.pl  
telefon: (+48) 22 614 15 13

ATAL S.A. Biuro Sprzedaży Mieszkań,  
02-305 Warszawa, Aleje Jerozolimskie 142B



# WARSZAWSKA 58A

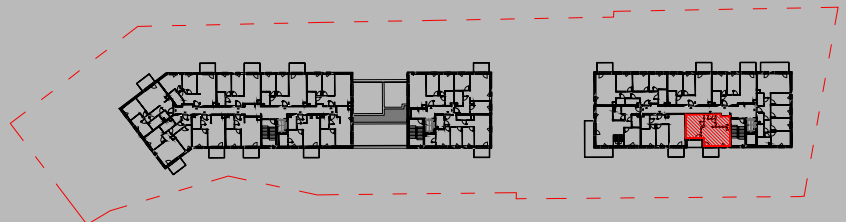


### MIESZKANIE B.01.2.14

### PIĘTRO 2

|                       |                 |                      |
|-----------------------|-----------------|----------------------|
| 01                    | SALON Z ANEKSEM | 19,64 m <sup>2</sup> |
| 02                    | SYPIALNIA       | 15,17 m <sup>2</sup> |
| 03                    | HOL             | 5,45 m <sup>2</sup>  |
| 04                    | ŁAZIENKA        | 5,44 m <sup>2</sup>  |
| POWIERZCHNIA UŻYTKOWA |                 | 45,70 m <sup>2</sup> |
| 05                    | BALKON          | 5,40 m <sup>2</sup>  |
| 06                    | LOGGIA          | 4,25 m <sup>2</sup>  |

■ ŚCIANKI DZIAŁOWE MOŻLIWE DO DEMONTAŻU / WYBURZENIA



1. Wymiary pomieszczeń, lokalizację przyborów sanitarnych i inne podano na podstawie projektu budowlanego. W toku budowy mogą wystąpić różnice w stosunku do projektu, wynikające ze specyfiki prac budowlanych.

2. Powierzchnia użytkowa jest obliczona w świetle pionowych przegród w stanie wykończonym, na poziomie podłogi, bez uwzględnienia listew przypodłogowych, progów itp.

3. Powierzchnia lokali oraz pomieszczeń określona jest na podstawie rozporządzenia Ministra Rozwoju w sprawie szczegółowego zakresu i formy projektu budowlanego z dnia 11 września 2020 r. oraz przy uwzględnieniu treści Polskiej Normy PN-ISO 9836:2015.