



BUDYNEK MIESZKALNY WIELORODZINNY

ul. Płosa i Rembrandta
identyfikatory działek:
146511_8.0930.1/34 i 146511_8.0930.1/100

www.nowytargowek.pl
e-mail: bsmwarszawa@atal.pl
telefon: (+48) 22 614 15 13

NOWY TARGÓWEK


ATALS.A. Biuro Sprzedaży Mieszkań
02-305 Warszawa,
Aleje Jerozolimskie 142B


Mieszkanie D1.2.2.4 Piętro: 2

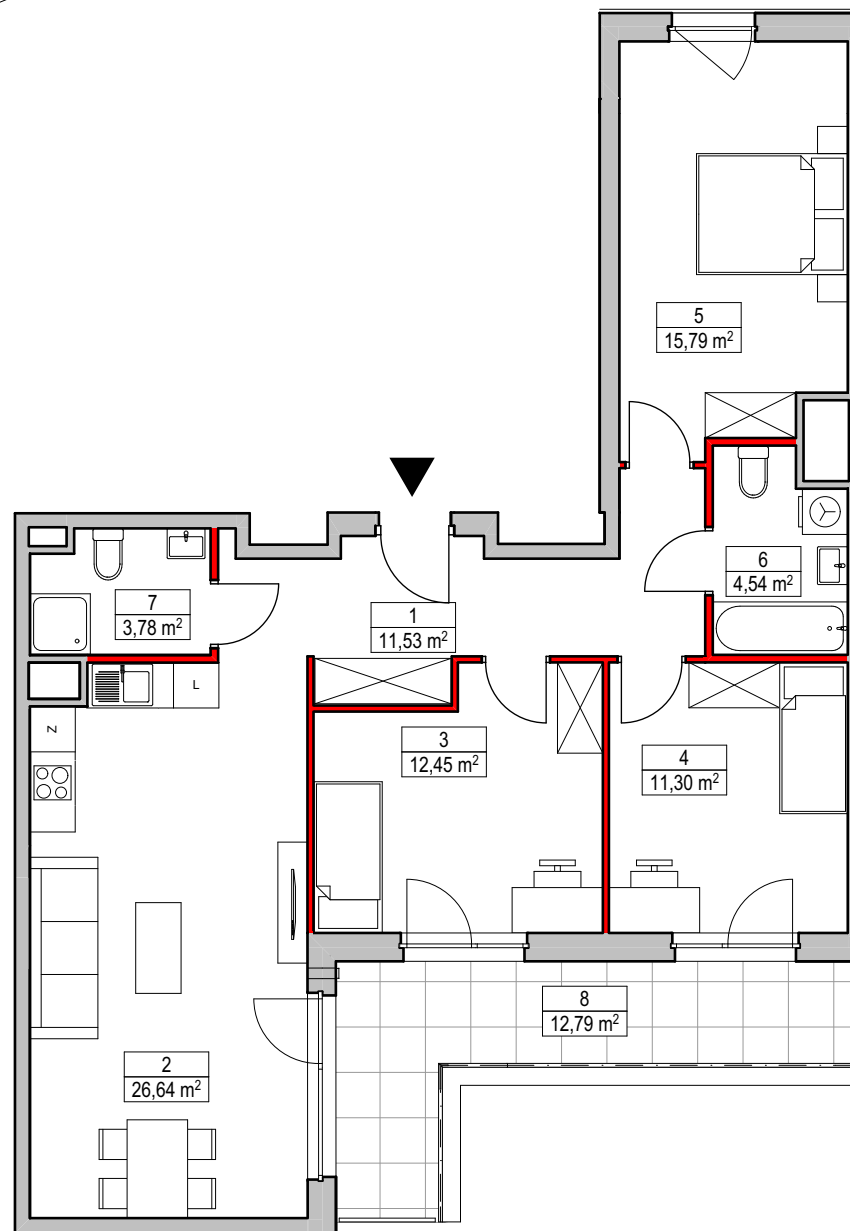
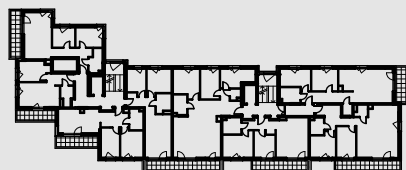
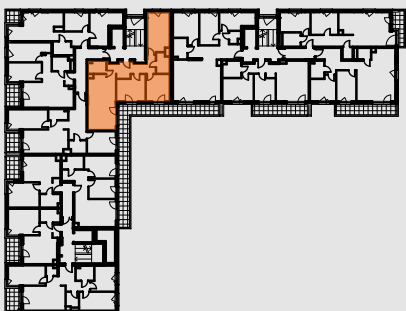
Nr	Pomieszczenie	Pow.[m2]
1	hol	11,53
2	salon z aneksem	26,64
3	pokój	12,45
4	pokój	11,30
5	pokój	15,79
6	łazienka	4,54
7	łazienka	3,78

POWIERZCHNIA UŻYTKOWA **86,03 m²**

8	loggia	12,79
---	--------	-------

 ŚCIANKI DZIAŁOWE MOŻLIWE DO DEMONTAŻU/WYBURZENIA

 NAWIEWNIK OKOŁO 220 cm NAD PODŁOGĄ



1. Wymiary pomieszczeń, lokalizację przyborów sanitarnych i inne podano na podstawie projektu budowlanego. W toku budowy mogą wystąpić różnice w stosunku do projektu, wynikające ze specyfiki prac budowlanych.
2. Powierzchnia użytkowa jest obliczona w świetle pionowych przegród w stanie wykończonym, na poziomie podłogi, bez uwzględnienia listew przypodłogowych, progów itp.
3. Powierzchnia lokali oraz pomieszczeń określona jest na podstawie rozporządzenia Ministra Rozwoju w sprawie szczegółowego zakresu i formy projektu budowlanego z dnia 11 września 2020 r. oraz przy uwzględnieniu treści Polskiej Normy PN-ISO 9836:2022-07.