



BUDYNEK MIESZKALNY WIELORODZINNY

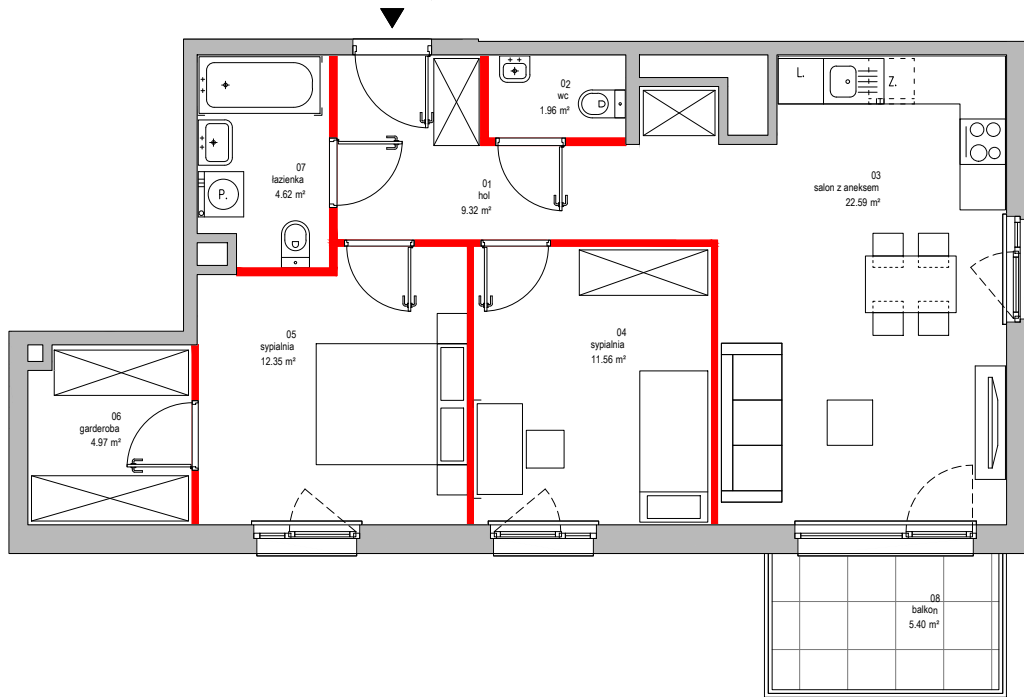
UL. WARSZAWSKA 58A, WARSZAWA-URSUS
DZ. NR 150 OBRĘB NR 2-09-04

www.warszawska58.pl
e-mail: bsmwarszawa@atal.pl
telefon: (+48) 22 614 15 13

ATAL S.A. Biuro Sprzedaży Mieszkań,
02-305 Warszawa, Aleje Jerozolimskie 142B



WARSZAWSKA 58A

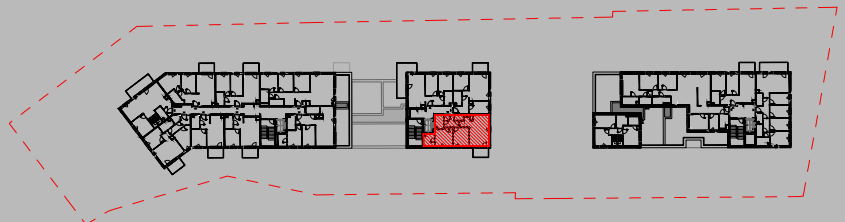


MIESZKANIE A.02.3.18

PIĘTRO 3

01	HOL	9,32m ²
02	WC	1,96m ²
03	SALON Z ANEKSEM	22,59m ²
04	SYPIALNIA	11,56m ²
05	SYPIALNIA	12,35m ²
06	GARDEROBA	4,97m ²
07	ŁAZIENKA	4,62m ²
POWIERZCHNIA UŻYTKOWA		67,37m ²
08	BALKON	5,40m ²

■ ŚCIANKI DZIAŁOWE MOŻLIWE DO DEMONTAŻU / WYBURZENIA



1. Wymiary pomieszczeń, lokalizację przyrządów sanitarnych i inne podano na podstawie projektu budowlanego. W toku budowy mogą wystąpić różnice w stosunku do projektu, wynikające ze specyfiki prac budowlanych.

2. Powierzchnia użytkowa jest obliczona w świetle pionowych przegród w stanie wykończonym, na poziomie podłogi, bez uwzględnienia listew przypodłogowych, progów itp.

3. Powierzchnia lokali oraz pomieszczeń określona jest na podstawie rozporządzenia Ministra Rozwoju w sprawie szczegółowego zakresu i formy projektu budowlanego z dnia 11 września 2020 r. oraz przy uwzględnieniu treści Polskiej Normy PN-ISO 9836:2015.